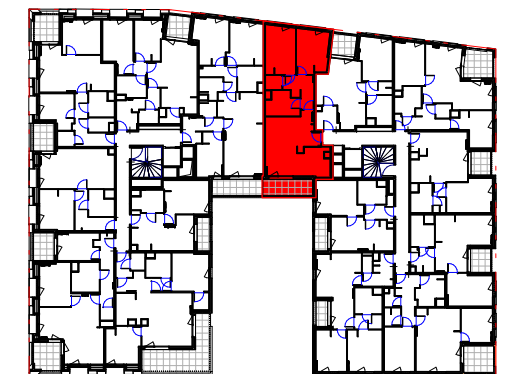


**- SUCY EN BRIE -**  
Place du marché / Rue Maurice Berteaux

4 PIECES - Bâtiment E

**Appartement B301 - 3ème étage**

Pièce(s)	Surface
Séjour/cuisine	26.07 m <sup>2</sup>
Chambre PMR	12.46 m <sup>2</sup>
Chambre 1	11.69 m <sup>2</sup>
Dégagement	6.63 m <sup>2</sup>
SDB	6.45 m <sup>2</sup>
Entrée	3.30 m <sup>2</sup>
WC	2.05 m <sup>2</sup>
<b>SURFACE HABITABLE TOTALE</b>	<b>68.63 m<sup>2</sup></b>
Espace(s) extérieur(s) privatif(s)	
Terrasse	6.98 m <sup>2</sup>



- F Fenêtre
- PF Porte fenêtre
- VR Volets roulants
- BEC Ballon d'Eau Chaude
- Tableau électrique
- Gaine technique
- Soffites HSP 2.20m env.

23/09/2022

INDICE :

Ech :

