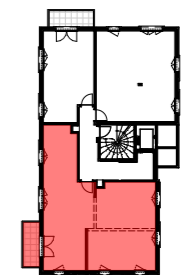


# ORIGINE

VITRY SUR SEINE (94)  
ZAC ARDOINES

4 PIECES  
Batiment B - B701 - 7ème étage

ENTRÉE	2,97
SÉJOUR	25,29
CUISINE	7,42
CHAMBRE 1	12,08
CHAMBRE 2	10,24
CHAMBRE 3	9,61
SDB	4,92
SDE	2,68
WC	2,10
DGT	4,10
<b>SURFACE HABITABLE TOTALE</b>	<b>81,41 m²</b>
BALCON	5,39



GT	Gaine technique	VR	Volets roulants
Soffite	: HSP 2.20env.	LV	Lave vaisselle
Poutre	: HSP 2.20env.	LL	Lave linge
F	Fenêtre	REF	Réfrigérateur
PF	Porte Fenêtre	CUI	Cuisson
EDEL	Tableau électrique	GC	Garde-corps
PI	Placard	R	Radiateurs
Linéaire canapé			

19 Juillet 2022

Indice : 0

Les surfaces, côtes, gaines, retombées, soffites et faux plafonds ainsi que l'emplacement des sanitaires ne sont pas tous figurés ou le sont à titre indicatif. Des modifications sont susceptibles d'être apportées à ce plan en fonction des impératifs administratifs, des contraintes techniques de conception et des tolérances d'exécution, tant en ce qui concerne les dimensions libres que les équipements et les réseaux divers, les appareillages sanitaires et électriques. Seuls seront fournis les équipements figurant sur le descriptif en annexe de l'acte de vente.