

Lot G - Cours du commerce /
Rue de l'oiseau bleu

Bâtiment A
SPOT

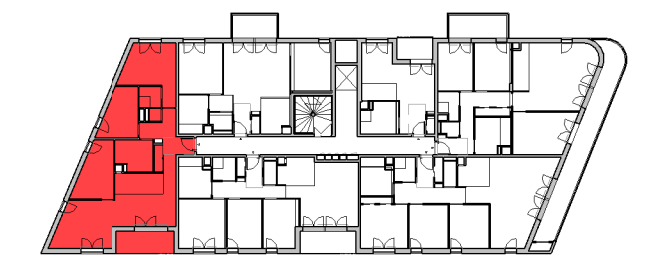
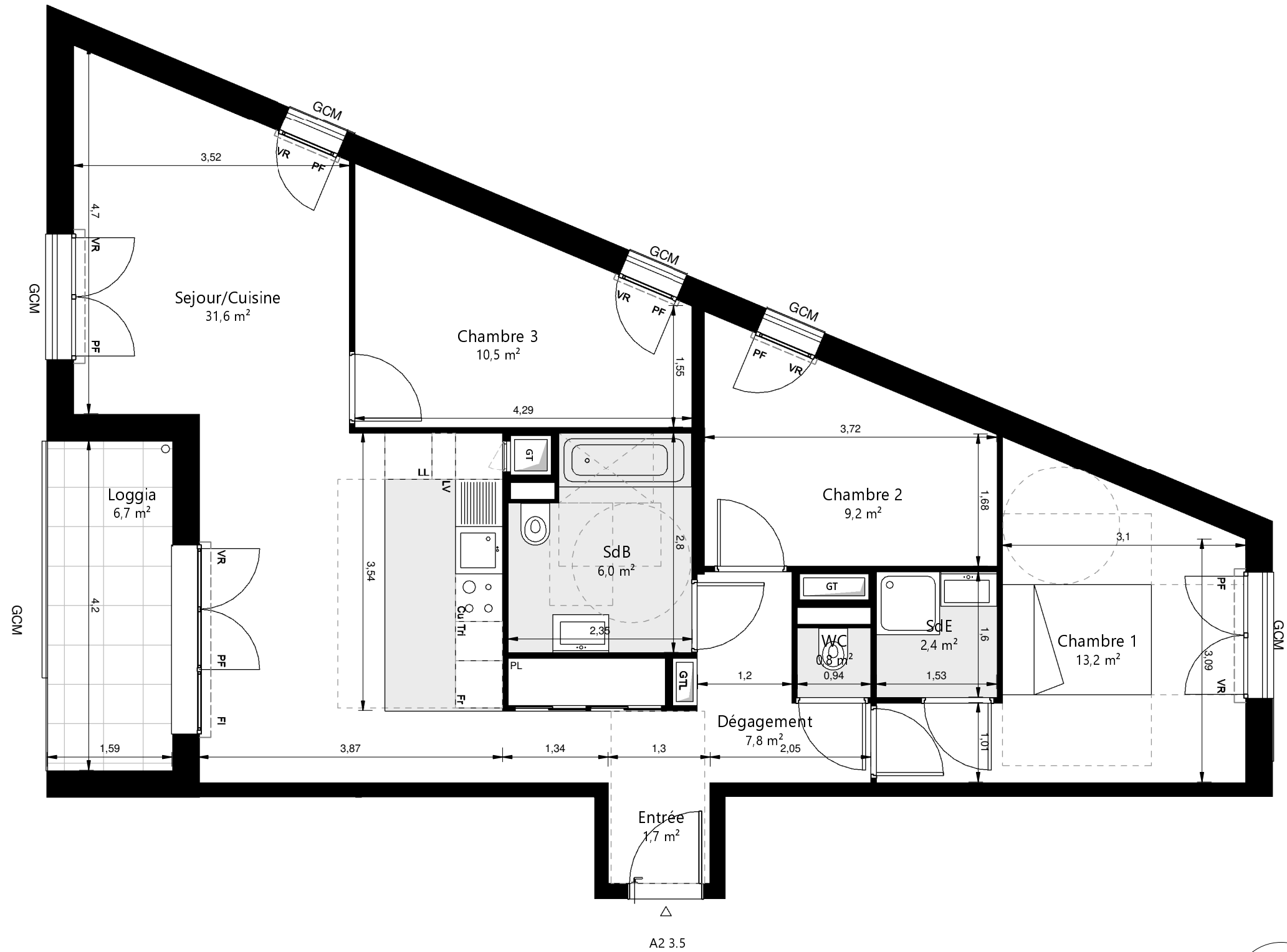
PLAN R+3

Appartement A2.3.5

T4	
Sejour/Cuisine	31,6 m ²
Chambre 1	13,2 m ²
Chambre 2	9,2 m ²
Chambre 3	10,5 m ²
Dégagement	7,8 m ²
Entrée	1,7 m ²
SdB	6,0 m ²
SdE	2,4 m ²
WC	0,8 m ²
Surface habitable totale	83,3 m ²

Loggia	6,7 m ²
	6,7 m ²

ACTE AUTHENTIQUE

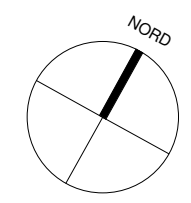
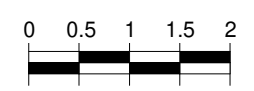


SE	Seuil	FI	Chassis fixe
GT	Gaine Techniques	PL	Placard
	Soffites: Hsfp 2.20 env	VR	Volets roulants
GCM	Garde de corp metallique	PF	Porte Fenetre
GCB	Garde de corp beton	PV	Pare Vue
LV	Lave Vaseille	LL	Lave Linge
CU	Cuisiniere	FR	Réfrigérateur
TRI	Tri des déchets	GTL	Tableau électrique

18/05/2021

INDICE:37

AF517 ALFONSO FEMIA
ATELIER(S)



Les surfaces, côtes, gaines, retombées, soffites et faux plafonds ainsi que l'emplacement des sanitaires ne sont pas figurés ou le sont à titre indicatif. Des modifications sont susceptibles d'être apportées à ce plan en fonction des impératifs administratifs, des contraintes techniques de conception et des tolérances d'exécution, tant en ce qui concerne les dimensions libres que les équipements et les réseaux divers, les appareillages sanitaires et électriques. Seuls seront fournis les équipements figurant sur le descriptif en annexe de l'acte de vente.