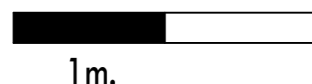
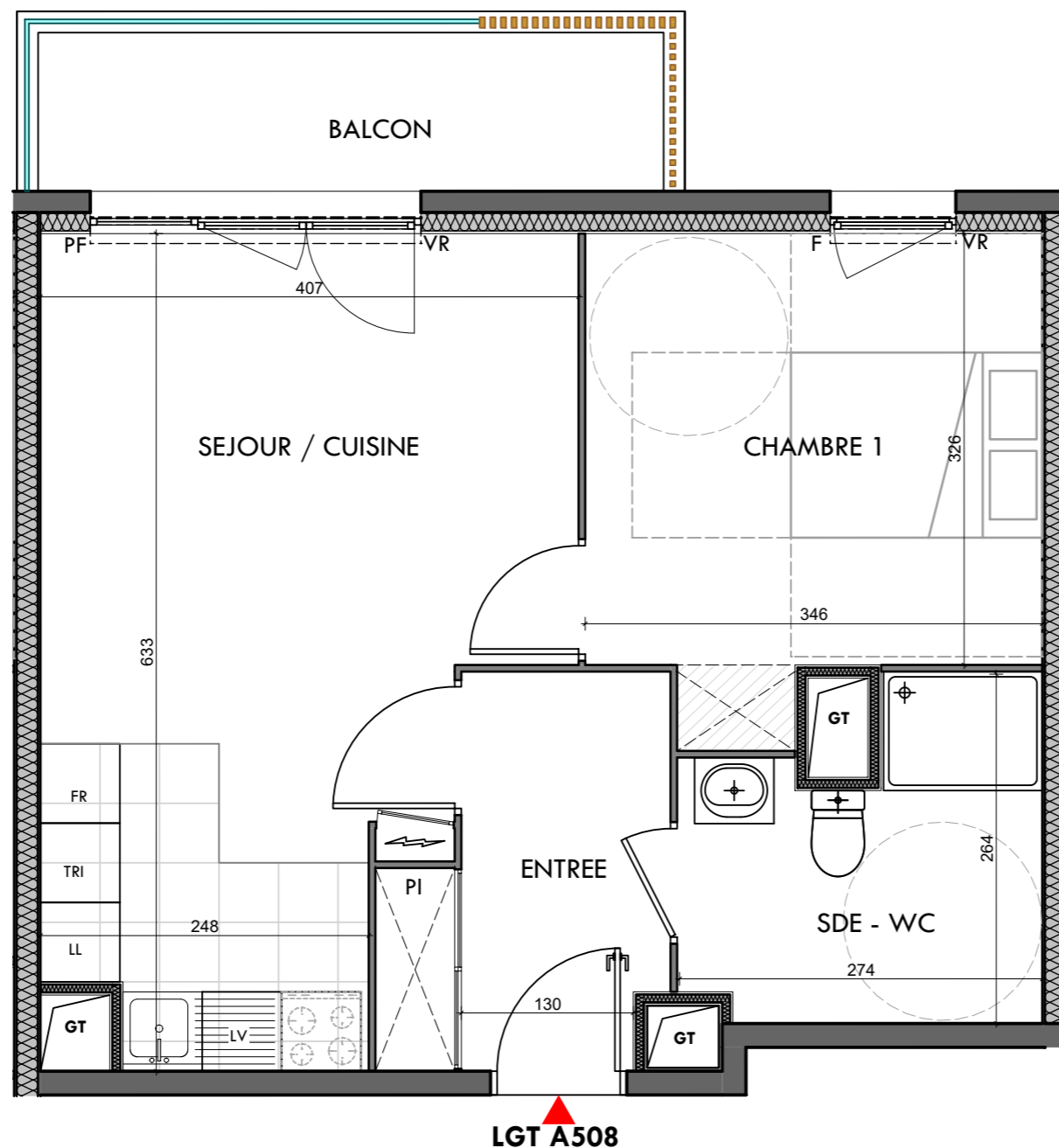


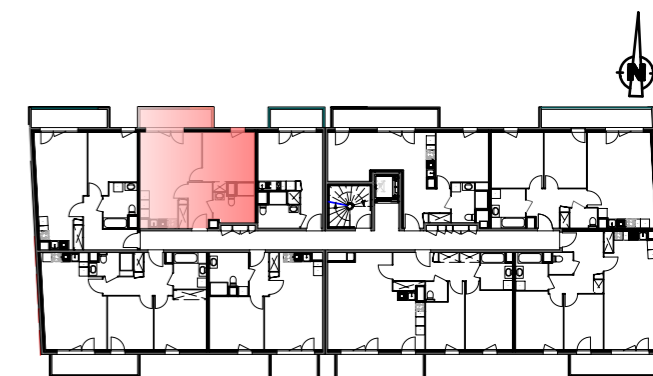
POINCARE



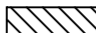





- DIJON -
Avenue Raymond Poincaré



Les surfaces, cotes, gaines, retombées, soffites et faux plafonds ainsi que l'emplacement des sanitaires ne sont pas tous figurés ou le sont à titre indicatif. Des modifications sont susceptibles d'être apportées à ce plan en fonction des impératifs administratifs, des contraintes techniques de conception et des tolérances d'exécution, tant en ce qui concerne les dimensions libres que les équipements et les réseaux divers, les appareillages sanitaires et électriques. Seuls seront fournis les équipements figurant sur le descriptif en annexe de l'acte de vente.

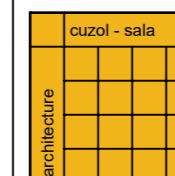
T2	
Lgt.: A508	5ème étage
ENTREE	5.53 m ²
SEJOUR / CUISINE	21.25 m ²
CHAMBRE 1	11.81 m ²
SDB - WC	6.01 m ²
SURFACE HABITABLE TOTALE	44.60 m²
TERRASSE / BALCON	5.67 m²



 Gaine Technique	 Gaine Technique
 Soffite / faux-plafond	 Placard
 Fenêtre	 Volets Roulants
 Porte Fenêtre	 Carrelage 45/45

10/09/2021

INDICE: 00



**AGENCE D'ARCHITECTURE
SALA CUZOL**

7 RUE DE LA PAIX
21240 TALANT
03.80.57.22.13
sala.cuzol.architect@orange.fr