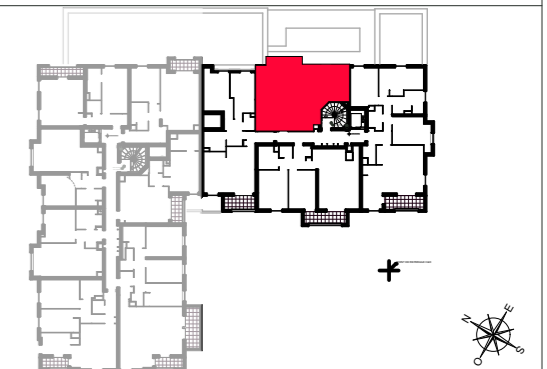
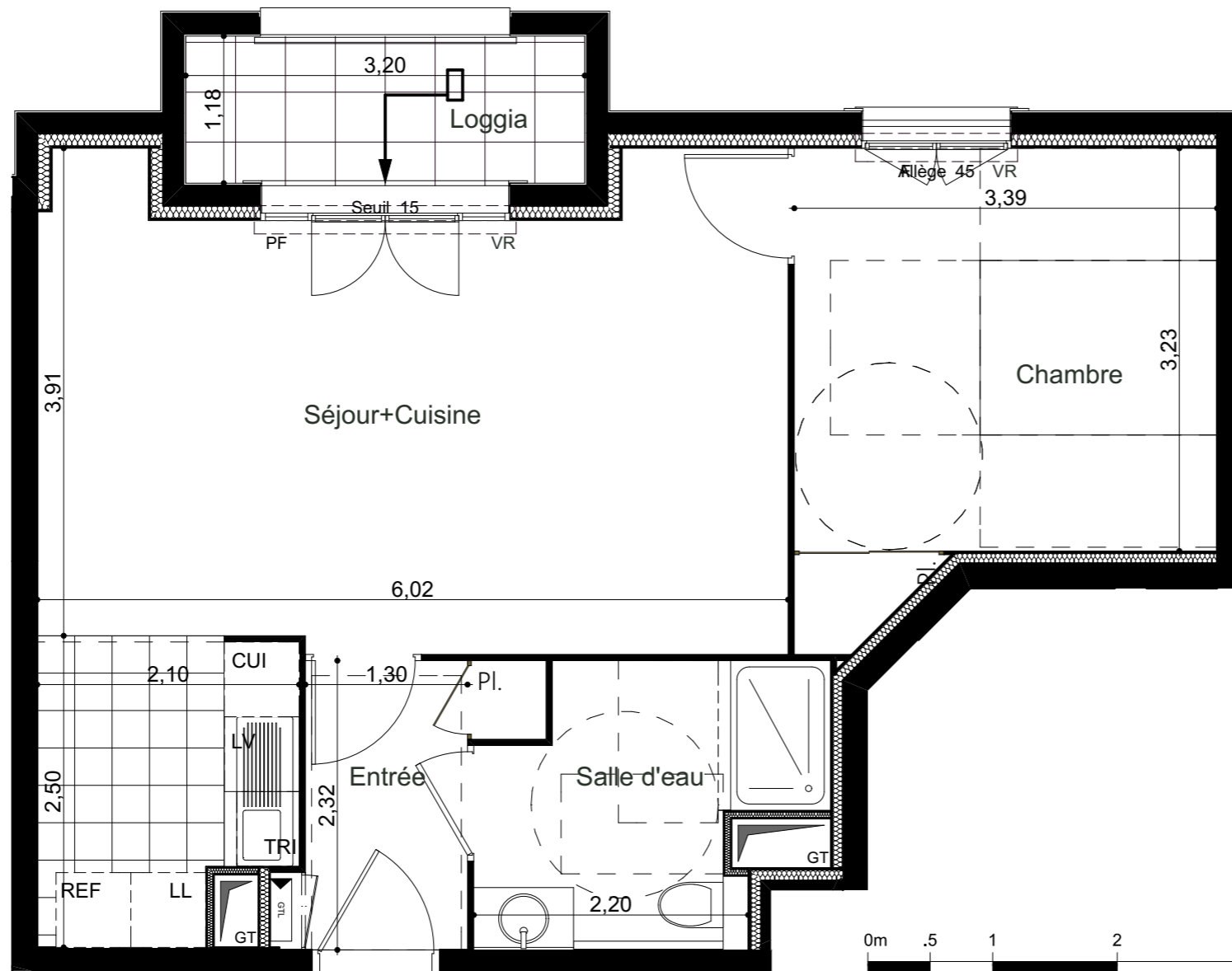


**LE VIRTUOSE**  
- 92140 - CLAMART -

4° étage | Bât D | Type : 2P | N° 404

|                                 |                            |
|---------------------------------|----------------------------|
| Entrée                          | 3,59 m <sup>2</sup>        |
| Séjour+Cuisine                  | 26,59 m <sup>2</sup>       |
| Chambre                         | 11,67 m <sup>2</sup>       |
| Salle d'eau                     | 5,28 m <sup>2</sup>        |
| <b>SURFACE HABITABLE TOTALE</b> | <b>47,13 m<sup>2</sup></b> |
| Loggia                          | 3,78 m <sup>2</sup>        |
| <b>SURFACE ANNEXES TOTALE</b>   | <b>3,78 m<sup>2</sup></b>  |



|  |                            |     |                 |
|--|----------------------------|-----|-----------------|
|  | Surface carrelée           | VR  | Volets roulants |
|  | Gaine technique logement   | F   | Fenêtre         |
|  | Soffites : HSPF 2.20m env. | FR  | Fenêtre ronde   |
|  | Gaine technique            | PF  | Porte fenêtre   |
|  | Gaine vide                 | PI. | Placard         |
|  | HSPoutre / Largeur poutre  | REF | Réfrigérateur   |
|  |                            | CUI | Cuisson         |
|  |                            | LV  | Lave-vaisselle  |
|  |                            | LL  | Lave-linge      |
|  |                            | TRI | Tri sélectif    |

14 février 2023

INDICE : Notaire

Les surfaces, côtes, gaines, retombées, soffites et faux plafonds ainsi que l'emplacement des sanitaires ne sont pas tous figurés ou le sont à titre indicatif. Des modifications sont susceptibles d'être apportées à ce plan en fonction des impératifs administratifs, des contraintes techniques de conception et des tolérances d'exécution, tant en ce qui concerne les dimensions libres que les équipements et les réseaux divers, les appareillages sanitaires et électriques. Seuls seront fournis les équipements figurant sur le descriptif en annexe de l'acte de vente.