

Flore 2

Châtenay-Malabry
Bâtiment Fb - Hall B

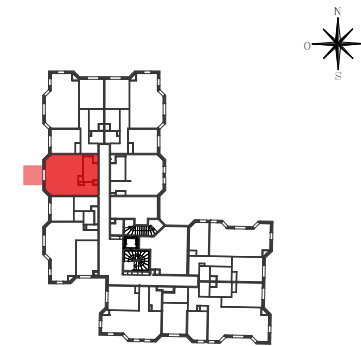
R+0 B 004

T1

| | |
|------------------|---------------------|
| SEJOUR - CUISINE | 23.4 m ² |
| ENTREE | 3.8 m ² |
| SDE | 5.4 m ² |
| RGT | 0.4 m ² |

| | |
|----------------|---------------------|
| SURFACE SHAB | 33 m ² |
| TERRASSE | 3 m ² |
| JARDIN | 6.4 m ² |
| SURFACE ANNEXE | 9.4 m ² |
| TOTAL SURFACES | 42.4 m ² |

PLAN DE REPERAGE



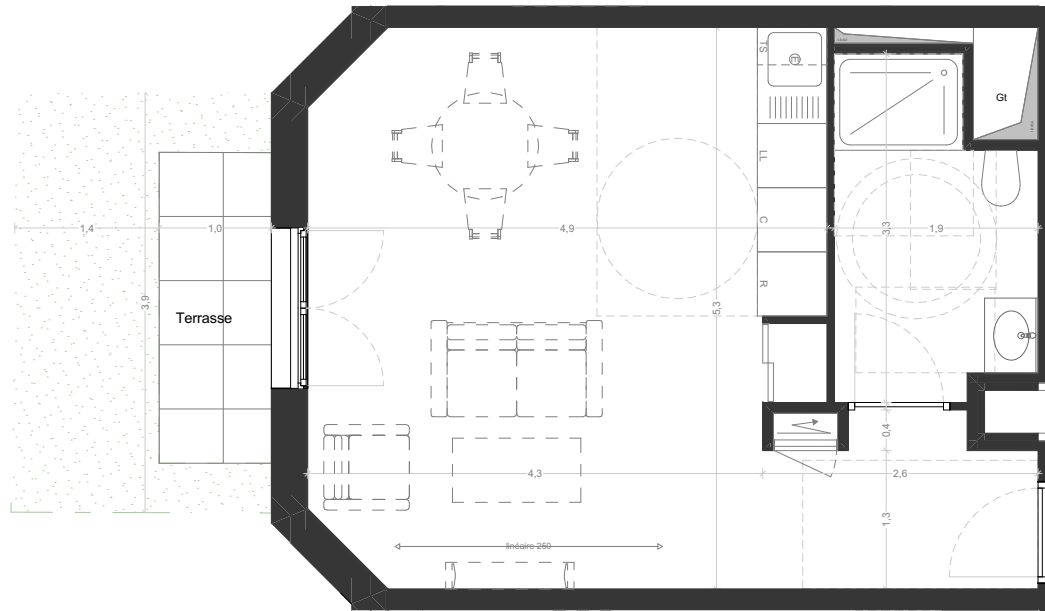
LEGENDE

| | | | |
|----|--------------------------|----|-------------------------|
| PF | Porte-Fenêtre | LL | Lave-Linge |
| FE | Fenêtre | LV | Lave-Vaisselle |
| VR | Volet roulant | R | Réfrigérateur |
| ▨ | Soffites: HSP 2.20m env. | C | Cuisson |
| ⏏ | Tableau électrique | E | Evier |
| ⏏ | Gaine Technique | LC | Linéaire complémentaire |
| ▨ | Cloison fusible | PL | Placard |
| ■ | Jardin | TS | Tri sélectif |
| | | BI | Bio déchets |

PLAN DE RESERVATION

| DATE | INDICE |
|------------|--------|
| 18/11/2025 | 0 |

Atelier Martel



Les cotes, gaines, retombées, soffites et faux-plafond ainsi que l'emplacement des sanitaires ne sont pas tous figurés ou le sont à titre indicatif. Des modifications sont susceptibles d'être apportées à ce plan en fonction des impératifs administratifs, des contraintes techniques et des tolérances d'exécution, tant en ce qui concerne les dimensions libres que les équipements et les réseaux divers, les appareillages sanitaires et électriques. Seuls seront fournis les équipements figurant sur le descriptif en annexe de l'acte de vente. Les radiateurs ainsi que les sèche-serviettes ne sont pas représentés. Les hauteurs de seuils sont approximatives et indiquées sur le plan à titre informatif. Les surfaces et les hauteurs sous plafond indiquées sont approximatives. Les emplacements dévolus aux équipements ménagers et à ceux liés au lavage du linge sont représentés en correspondance avec les différents raccordements nécessaires en électricité et en eau ; aucun de ces éléments n'est fourni. La forme des jardins (pente et talus) n'est pas figurée ou l'est à titre indicatif : l'emplacement des arbres, arbustes et plantations éventuelles n'est pas contractuel