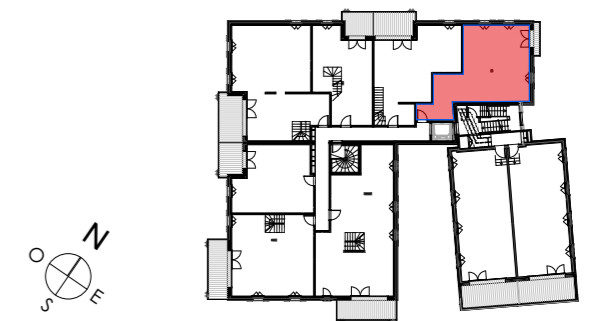


# white pearl

257, Route des Pèlerins  
CHAMONIX 74400

<b>2 PIECES</b>	
<b>Bâtiment A - A37 T2 - étage 3</b>	
Séjour/Cuisine	27,11
Chambre	9,03
Hall	9,10
Dgt	5,78
SdB/WC	5,31
Espace Nuit	4,42
<b>SURFACE HABITABLE</b>	<b>60,75 m<sup>2</sup></b>
Balcon	1,86

Cotations en cm / Surfaces en m<sup>2</sup>



Gaine technique	Tableau électrique
Porte-fenêtre	Faux-plafond ou soffite Ht 2,20 m
Fenêtre	Emprise au sol avec Ht < 1,80 m
Placard	Sèche-serviette

AVRIL 2021

ind: D



DASSONVILLE & DALMAIS  
Architectes & Associés

**NOTA:**

Les surfaces, côtes, gaines, soffites et faux-plafonds ainsi que l'emplacement des sanitaires ne sont pas tous figurés ou les sont à titre indicatif. Des modifications sont susceptibles d'être apportées à ce plan en fonction des impératifs administratifs, des contraintes techniques de conception et des tolérances d'exécution, tant en ce qui concerne les dimensions libres que les équipements et les réseaux divers, les appareillages sanitaires et électriques. Seuls seront fournis les équipements figurant sur le descriptif en annexe à l'acte de vente.