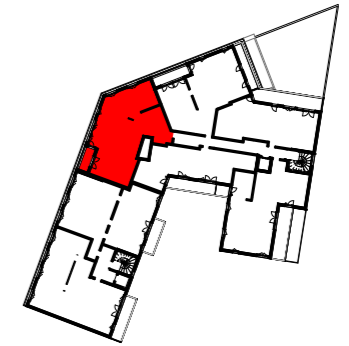


SYMPHONY

10 place du 14 Juillet, Malakoff

162 - 4 PIÈCES étage 6	
entrée	6,71 m ²
séjour / cuisine	32,22 m ²
chambre 1	13,13 m ²
chambre 2	11,42 m ²
chambre 3	10,50 m ²
salle d'eau	3,87 m ²
dégagement	2,57 m ²
salle de bain	6,96 m ²
SURFACE HABITABLE TOTALE	87,38 m²
terrasse	4,11 m ²



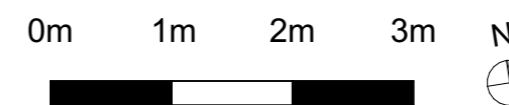
- | | |
|-------------------------|----------------------------------|
| évier | lave-vaisselle |
| espace de tri | machine à laver |
| réfrigérateur | plaque de cuisson |
| placard | F fenêtre ouvrant à la française |
| gaine technique | FOB fenêtre oscillo-battante |
| tableau électrique | PF porte-fenêtre |
| faux-plafond / soffite | VR volet roulant électrique |
| jardinière | AP applique |
| caillebotis / caniveaux | PCE prise de courant étanche |
| | RB robinet de puisage |

29/11/2022

INDICE : 0

NOTA 1 : Les surfaces, cotes, gaines, retombées, soffites et faux plafonds ainsi que l'emplacement des sanitaires ne sont pas tous figurés ou le sont à titre indicatif. Des modifications sont susceptibles d'être apportées à ce plan en fonction des impératifs administratifs, des contraintes techniques de conception et des tolérances d'exécution, tant en ce qui concerne les dimensions libres que les équipements et les réseaux divers, les appareillages sanitaires et électriques. Seuls seront fournis les équipements figurant sur le descriptif en annexe de l'acte de vente.

NOTA 2 : Les surfaces des placards (PL) sont comprises dans la surface des pièces où ils se situent.



croixmarieboudon
architectes associés