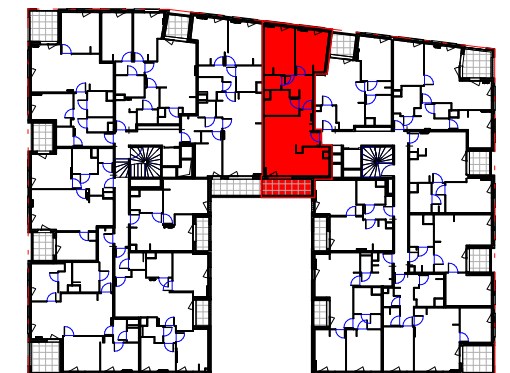


- SUCY EN BRIE -
Place du marché / Rue Maurice Berteaux

3 PIECES - Bâtiment E
Appartement B201 - 2ème étage

Pièce(s)	Surface
Séjour/cuisine	26.20 m ²
Chambre PMR	12.54 m ²
Chambre 1	11.51 m ²
Dégagement	6.60 m ²
SDB	6.31 m ²
Entrée	3.31 m ²
WC	2.03 m ²
SURFACE HABITABLE TOTALE	68.49 m²
Espace(s) extérieur(s) privatif(s)	
Terrasse	6.91 m ²



- F Fenêtre
- PF Porte fenêtre
- VR Volets roulants
- BEC Ballon d'Eau Chaude
- Tableau électrique
- Gaine technique
- Soffites HSP 2.20m env.

23/09/2022

INDICE :

Ech :

