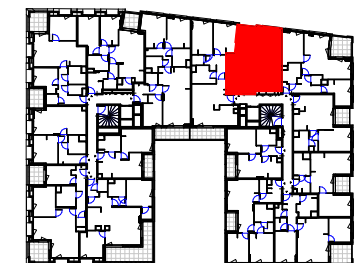


- SUCY EN BRIE -
Place du marché / Rue Maurice Berteaux

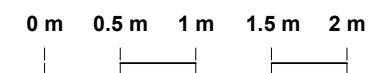
2 PIECES - Bâtiment E

Appartement B302 - 3ème étage

Pièce(s)	Surface
Séjour/cuisine	22.42 m ²
Chambre PMR	12.14 m ²
SDB	6.30 m ²
Entrée	4.55 m ²
Dégagement	2.99 m ²
SURFACE HABITABLE TOTALE	48.40 m²
Espace(s) extérieur(s) privatif(s)	
Balcon	4.37 m ²



- F Fenêtre
- PF Porte fenêtre
- VR Volets roulants
- BEC Ballon d'Eau Chaude
- Tableau électrique
- Gaine technique
- Soffites HSP 2.20m env.



21/04/23

INDICE :

Ech :