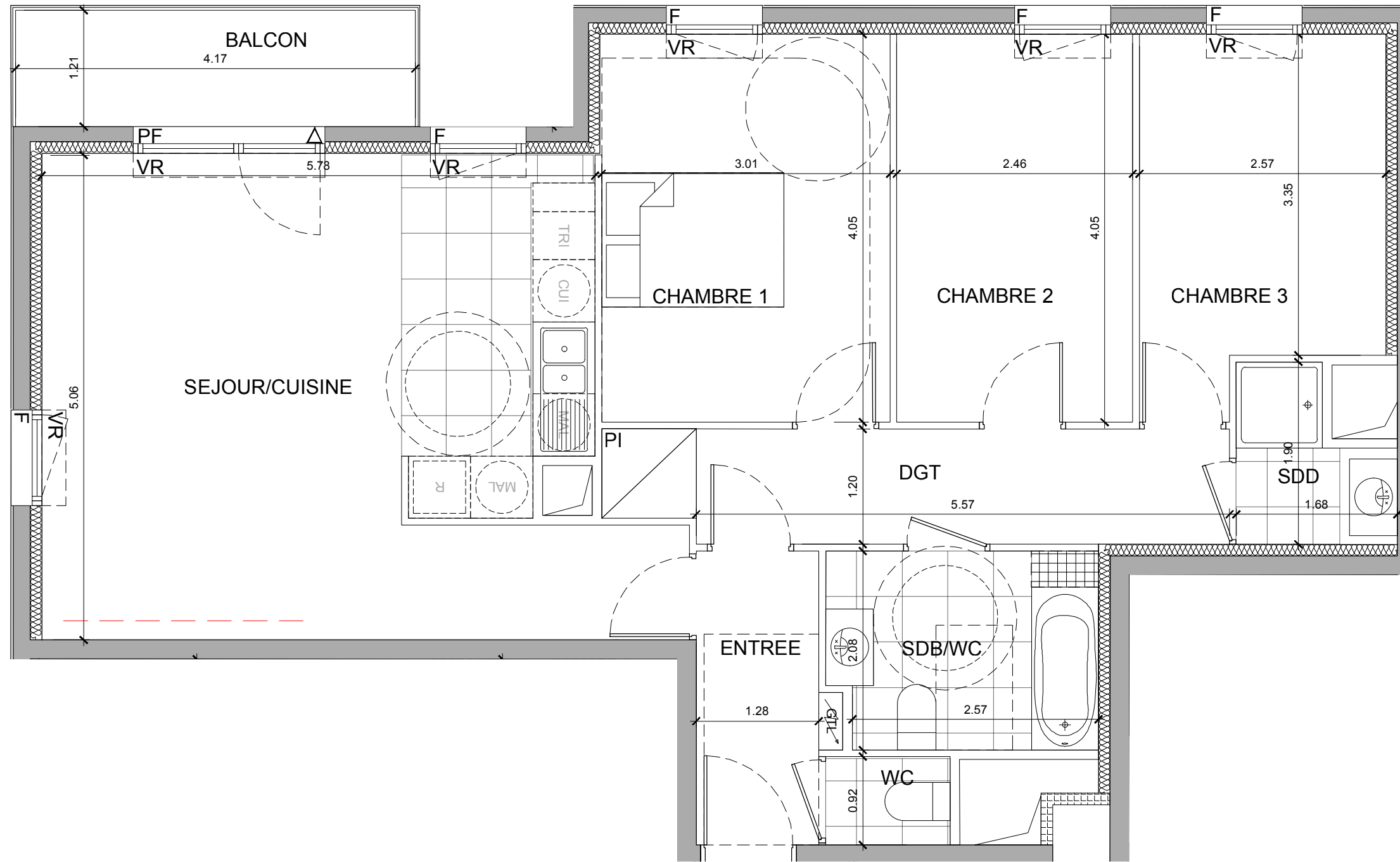
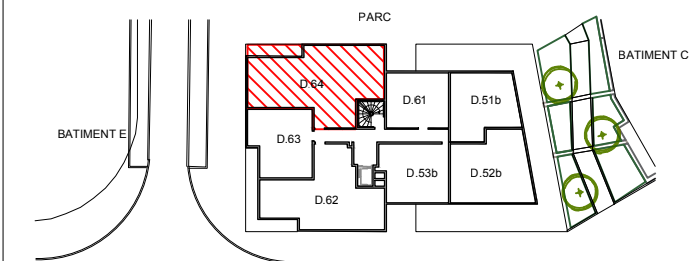







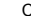
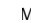

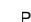
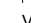
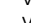
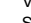
**- FONTENAY SOUS BOIS -**  
SCCV Fontenay Rabelais  
**Avenue Rabelais**

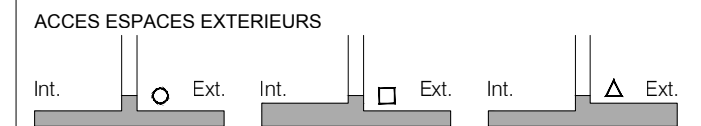


 **D.64**

4 PIECES			
Bâtiment D	D.64	6ème	Etage
ENTREE			3.9 m <sup>2</sup>
SEJOUR/CUISINE			29.8 m <sup>2</sup>
CHAMBRE 1			12.2 m <sup>2</sup>
CHAMBRE 2			10.0 m <sup>2</sup>
CHAMBRE 3			9.3 m <sup>2</sup>
SALLE DE BAIN/WC			5.7 m <sup>2</sup>
SALLE DE DOUCHE			2.5 m <sup>2</sup>
DEGAGEMENT			7.6 m <sup>2</sup>
WC			1.2 m <sup>2</sup>
<b>SURFACE HABITABLE TOTALE</b>			<b>82.2 m<sup>2</sup></b>
BALCON			5.1 m <sup>2</sup>



-  Gaine Technique
-  Soffites : HSP 2.20 env.
-  Porte Fenêtre
-  Fenêtre
-  Gaine Technique Logement
-  CUI Cuisson
-  MAL Machine à laver
-  R Réfrigérateur
-  PI Placard
-  VR Volets Roulants
-  VBt Volets Battants
-  ST Storescreen



PLAN DE RESERVATION  
JUILLET 2021

INDICE : A

Les surfaces, côtes, gaines, retombées, soffites et faux plafonds ainsi que l'emplacement des sanitaires ne sont pas tous figurés ou le sont à titre indicatif. Des modifications sont susceptibles d'être apportées à ce plan en fonction des impératifs administratifs, des contraintes techniques de conception et des tolérances d'exécution, tant en ce qui concerne les dimensions libres que les équipements et les réseaux divers, les appareillages sanitaires et électriques. Seuls seront fournis les équipements figurant sur le descriptif en annexe de l'acte de vente.