

**La résidence  
K'Zerne**  
- MONTIGNY LES METZ -

Quartier Lizé

| APPARTEMENT | TYPE      | NIVEAU     |
|-------------|-----------|------------|
| <b>B407</b> | <b>T3</b> | <b>R+4</b> |

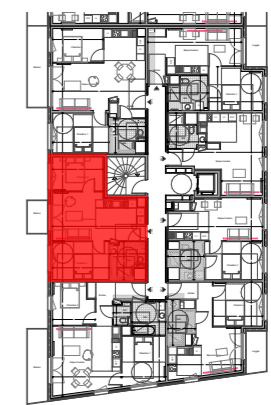
**SURFACES**

| B407    |                |  |                |
|---------|----------------|--|----------------|
| S. hab. | Chambre 1      |  | 11,6           |
| S. hab. | Chambre 2      |  | 9,2            |
| S. hab. | Sdb            |  | 6,2            |
| S. hab. | Séjour/cuisine |  | 22,3           |
|         |                |  | <b>49,3 m²</b> |

| Ext. B407 |        |  |     |
|-----------|--------|--|-----|
| S. ext.   | Balcon |  | 3,6 |

Les surfaces sont arrondies à l'unité supérieure et au dixième près.

**PLAN DE REPERAGE**



**LEGENDE SYMBOLES**

|                         |                             |
|-------------------------|-----------------------------|
| GT : Gaine technique    | LV : Lave-vaisselle         |
| TE : Tableau électrique | LL : Lave-linge             |
| F : Fenêtre             | TRI : Tri sélectif          |
| PF : Porte-fenêtre      | PL : Placard                |
| VR : Volets roulants    | CI : Chaudière individuelle |
| REF : Réfrigérateur     | FP : Faux-plafond           |

12/05/2021 INDICE 0



Les surfaces, côtes, gaines, retombées, soffites et faux plafonds ainsi que l'emplacement des sanitaires ne sont pas tous figurés ou le sont à titre indicatif. Des modifications sont susceptibles d'être apportées à ce plan en fonction des impératifs administratifs, des contraintes techniques de conception et des tolérances d'exécution, tant en ce qui concerne les dimensions libres que les équipements et les réseaux divers, les appareillages sanitaires et électriques. Seuls seront fournis les équipements figurant sur le descriptif en annexe de l'acte de vente.