

- Ville de Rouen -
Avenue Jean Rondeaux

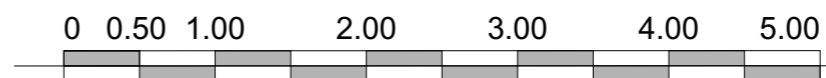
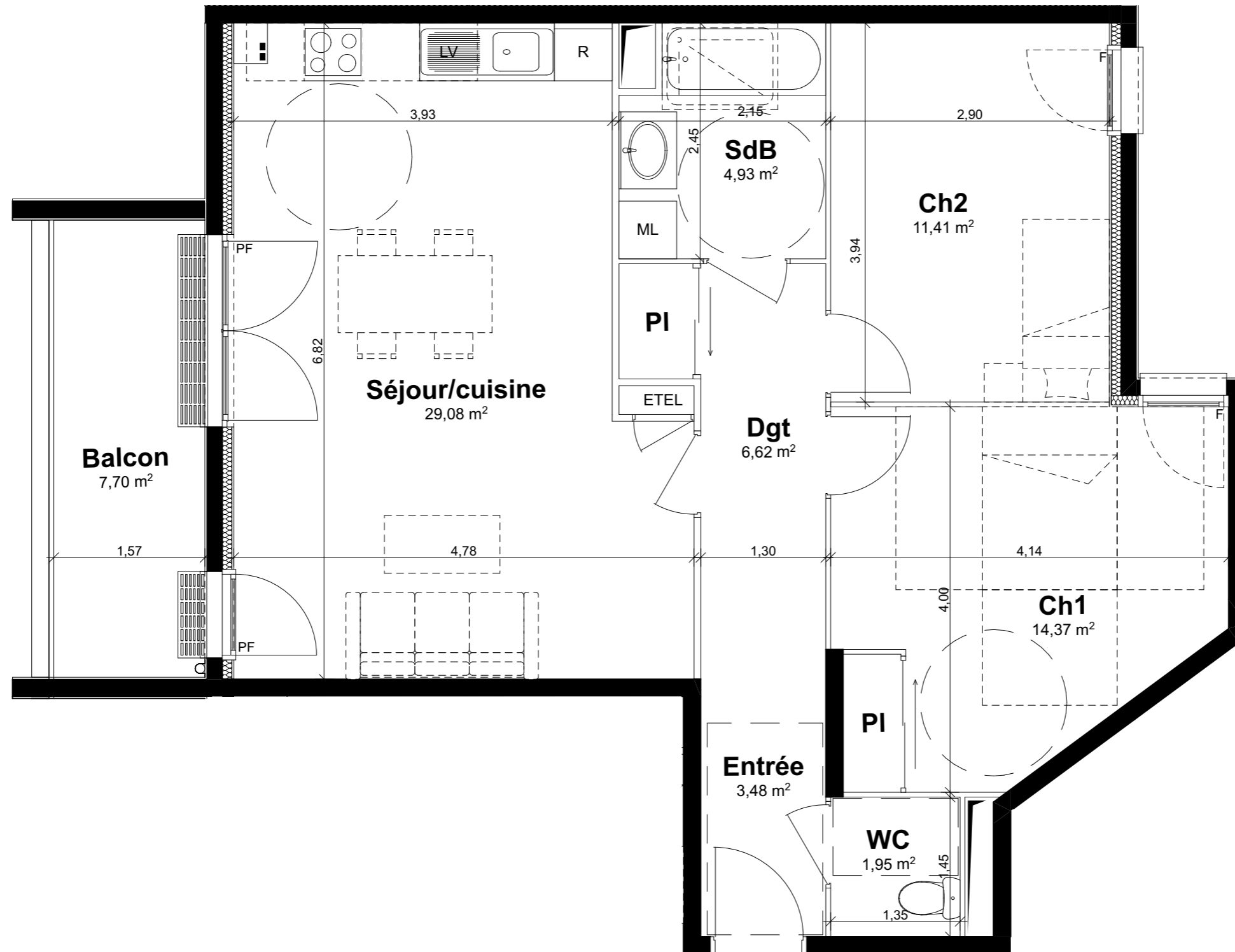
Bâtiment A

Etage	Type	Logt
2ème	T3	A203

Surfaces

Pièces	Surfaces
Entrée	3,48
Séjour/cuisine	29,08
Ch1	14,37
Ch2	11,41
Dgt	6,62
SdB	4,93
WC	1,95
71,84 m²	
Balcon	7,70

Repérage



F : Fenêtre		Marche
PF : Porte fenêtre		Faux-plafond

Nota: Le présent plan pourra subir des adaptations dimensionnelles, techniques et d'organisations, afin de répondre aux contraintes induites par les études détaillées d'exécution. Les poutres, poteaux, soffites et faux plafonds n'apparaissent pas sur le présent plan. Les éléments de mobilier, meubles et plans de travail ne sont placés qu'à titre indicatif.

13.05.2020

Indice:0