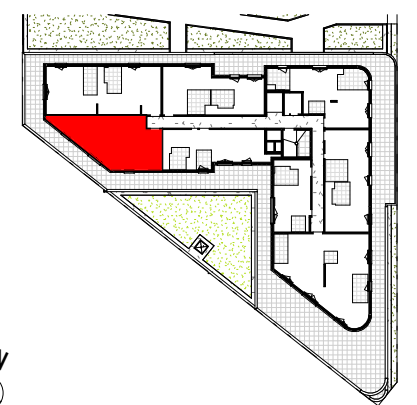
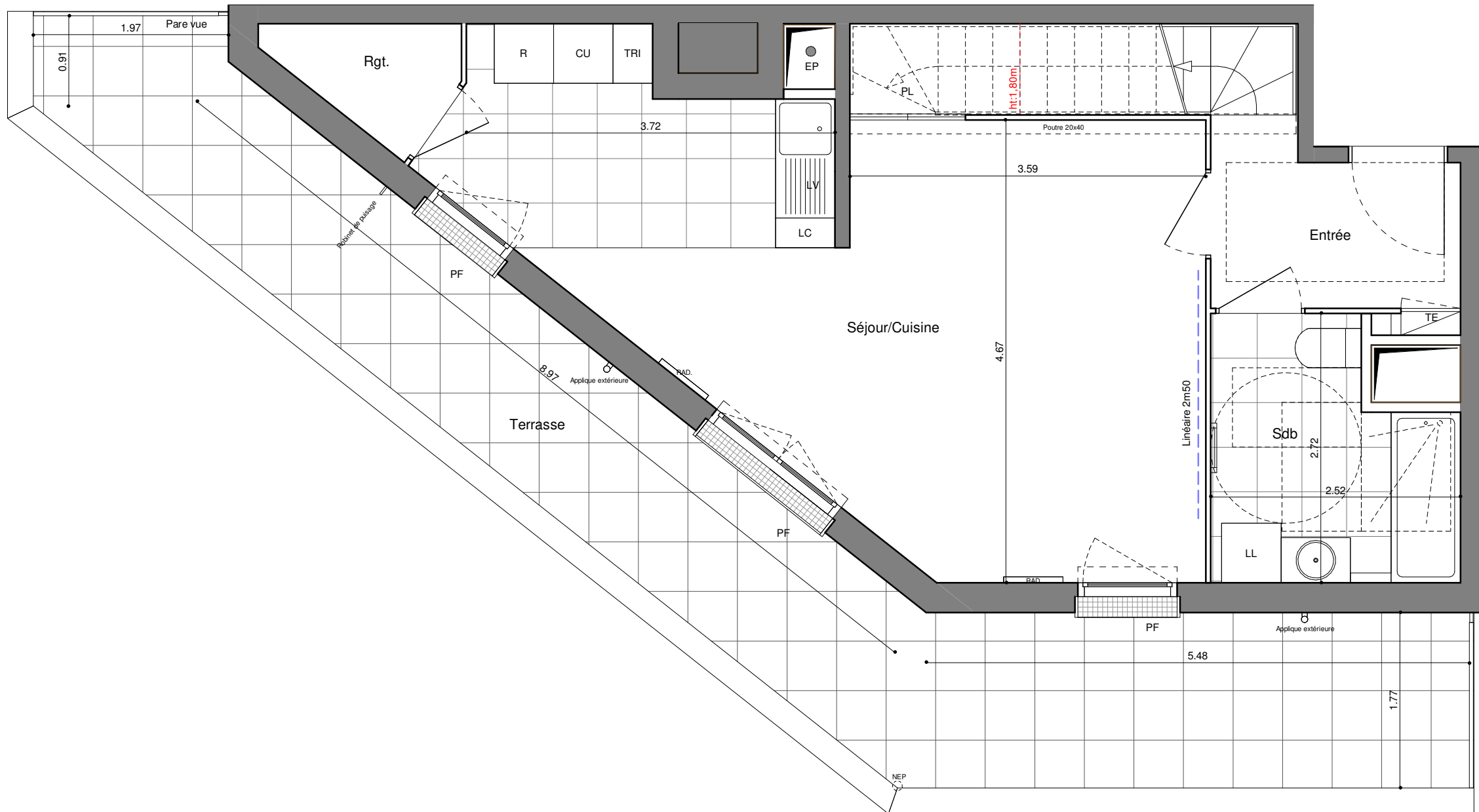


**Alfortville**  
ZAC Grand Ensemble

**4 PIÈCES**

Bâtiment A R+4 A-406 1

|                                  |                            |
|----------------------------------|----------------------------|
| Entrée                           | 4.13 m <sup>2</sup>        |
| Séjour/Cuisine                   | 29.99 m <sup>2</sup>       |
| Chambre 1                        | 10.55 m <sup>2</sup>       |
| Chambre 2                        | 9.92 m <sup>2</sup>        |
| Chambre 3                        | 9.46 m <sup>2</sup>        |
| Dég.                             | 4.11 m <sup>2</sup>        |
| Rgt.                             | 1.78 m <sup>2</sup>        |
| Rgt.                             | 1.78 m <sup>2</sup>        |
| Sdb                              | 5.85 m <sup>2</sup>        |
| Sde                              | 4.28 m <sup>2</sup>        |
| <b>TOTAL SURFACES HABITABLES</b> | <b>81.84 m<sup>2</sup></b> |
| Terrasse                         | 28.04 m <sup>2</sup>       |
| <b>TOTAL SURFACES ANNEXES</b>    | <b>28.04 m<sup>2</sup></b> |



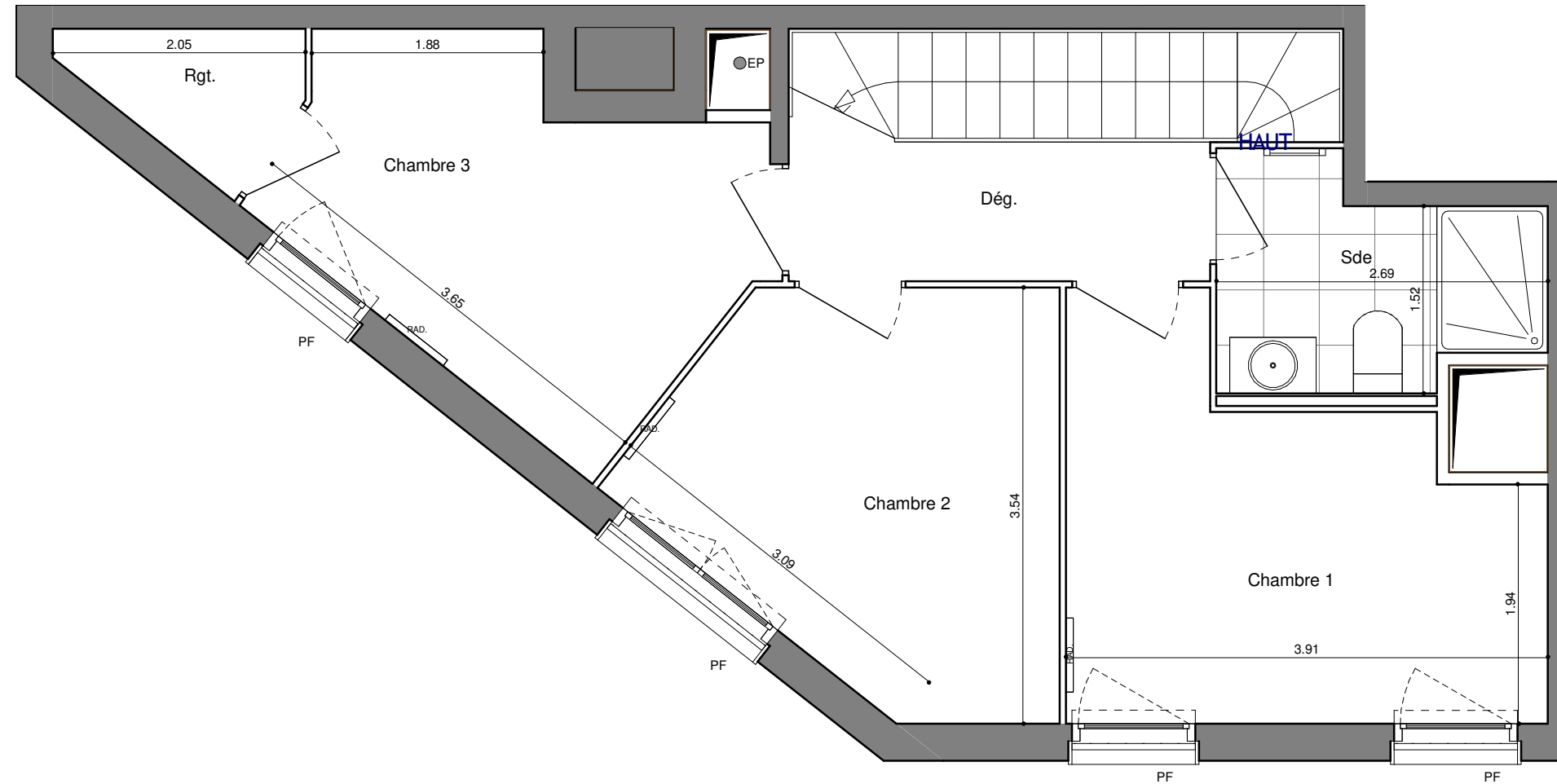
**LEGENDE**

|      |                          |      |                         |
|------|--------------------------|------|-------------------------|
| F    | Fenêtre                  |      |                         |
| PF   | Porte-fenêtre            |      | Soffite : hsp 2.20 env. |
| PL   | Placard                  | TE   | Tableau Electrique      |
|      | Placard non fourni       | CU   | Cuisson                 |
| RAD. | Radiateur                | R    | Réfrigérateur           |
| EP   | Descente Eaux Pluviales  | LV   | Lave-Vaisselle          |
| NEP  | Naissance Eaux Pluviales | LL   | Lave-Linge              |
| TP   | Trop plein               | l.c. | Linéaire complémentaire |

INDICE : L DATE : 12.12.22

Les surfaces, cotes, gaines, retombées, soffites et faux-plafond ainsi que l'emplacement des sanitaires ne sont pas tous figurés ou le sont à titre indicatif. Des modifications sont susceptibles d'être apportées à ce plan en fonction des impératifs administratifs, des contraintes techniques de conception et de tolérance d'exécution, tant en ce qui concerne les dimensions libres que les équipements et réseaux divers, les appareillages sanitaires et électriques. Seuls seront fournis les équipements figurants sur le descriptif en annexe de l'acte de vente.

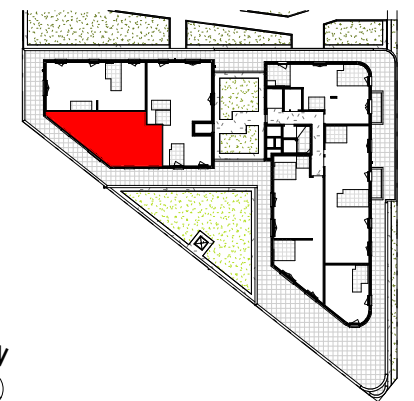
**Alfortville**  
ZAC Grand Ensemble



**4 PIÈCES**

Bâtiment A A-406 2

|                                  |                            |
|----------------------------------|----------------------------|
| Entrée                           | 4.13 m <sup>2</sup>        |
| Séjour/Cuisine                   | 29.99 m <sup>2</sup>       |
| Chambre 1                        | 10.55 m <sup>2</sup>       |
| Chambre 2                        | 9.92 m <sup>2</sup>        |
| Chambre 3                        | 9.46 m <sup>2</sup>        |
| Dég.                             | 4.11 m <sup>2</sup>        |
| Rgt.                             | 1.78 m <sup>2</sup>        |
| Rgt.                             | 1.78 m <sup>2</sup>        |
| Sdb                              | 5.85 m <sup>2</sup>        |
| Sde                              | 4.28 m <sup>2</sup>        |
| <b>TOTAL SURFACES HABITABLES</b> | <b>81.84 m<sup>2</sup></b> |
| Terrasse                         | 28.04 m <sup>2</sup>       |
| <b>TOTAL SURFACES ANNEXES</b>    | <b>28.04 m<sup>2</sup></b> |



**LEGENDE**

|      |                          |      |                         |
|------|--------------------------|------|-------------------------|
| F    | Fenêtre                  |      |                         |
| PF   | Porte-fenêtre            |      | Soffite : hsp 2.20 env. |
| PL   | Placard                  | TE   | Tableau Electrique      |
|      | Placard non fourni       | CU   | Cuisson                 |
| RAD. | Radiateur                | R    | Réfrigérateur           |
| EP   | Descente Eaux Pluviales  | LV   | Lave-Vaisselle          |
| NEP  | Naissance Eaux Pluviales | LL   | Lave-Linge              |
| TP   | Trop plein               | l.c. | Linéaire complémentaire |



Les surfaces, cotes, gaines, retombées, soffites et faux-plafond ainsi que l'emplacement des sanitaires ne sont pas tous figurés ou le sont à titre indicatif. Des modifications sont susceptibles d'être apportées à ce plan en fonction des impératifs administratifs, des contraintes techniques de conception et de tolérance d'exécution, tant en ce qui concerne les dimensions libres que les équipements et réseaux divers, les appareillages sanitaires et électriques. Seuls seront fournis les équipements figurants sur le descriptif en annexe de l'acte de vente.