

G203



**NEWQUAY**

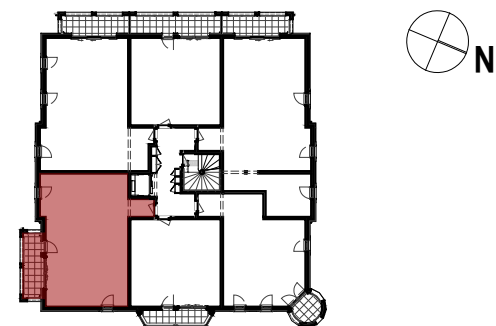
- Dinard -  
Rue Ampère

PHASE 2 - TRANCHE 4

3 PIECES

Bâtiment G- **G203** - 2ème Étage

SÉJOUR - CUISINE	25.55 m <sup>2</sup>
ENTRÉE + PL	6.50 m <sup>2</sup>
DGT	4.29 m <sup>2</sup>
SALLE D'EAU	4.79 m <sup>2</sup>
WC	2.79 m <sup>2</sup>
CHAMBRE 1 + PL	9.74 m <sup>2</sup>
CHAMBRE 2	13.04 m <sup>2</sup>
CELLIER	0.52 m <sup>2</sup>
<b>SUPERFICIE HABITABLE TOTALE</b>	<b>67.22 m<sup>2</sup></b>
LOGGIA	8.08 m <sup>2</sup>



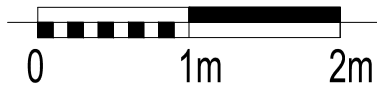
LÉGENDE

	Gaine technique	F	Fenêtre
	Tableau électrique	PF	Porte-fenêtre
	Soffite	PC	Portes Couissantes
	Placard	VR	Volet Roulant
	Ballon d'eau chaude	VRE	Volet Roulant Electrique
	Chaudière	S	Seuil
	Allège Béton		

22 NOVEMBRE 2021

**RICARDO BOFILL**  
TALLER DE ARQUITECTURA

Echelle



NOTA : Les surfaces, côtes, gaines, retombées, soffites et faux plafonds ainsi que l'emplacement des sanitaires ne sont pas tous figurés ou le sont à titre indicatif. Des modifications sont susceptibles d'être apportées à ce plan en fonction des impératifs administratifs, des contraintes techniques de conception et des tolérances d'exécution, tant en ce qui concerne les dimensions libres que les équipements et les réseaux divers, les appareillages sanitaires et électriques. Seuls seront fournis les équipements figurant sur le descriptif en annexe de l'acte de vente.