

# Calypso

**- Ville de Rouen -**  
Avenue Jean Rondeaux

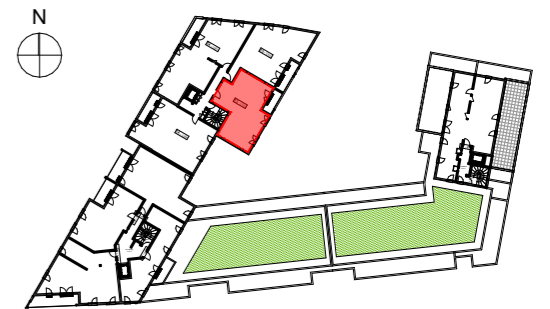
## Bâtiment C

Etage	Type	Logt
5ème	T3	C503

### Surfaces

Pièces	Surfaces
Entrée	3,61
Séjour/cuisine	28,64
Ch2	9,00
Dgt	3,50
Ch1	12,62
WC	1,91
SdB	6,34
PI	0,55
PI	1,02
<b>67,19 m²</b>	
Balcon	5,39

### Repérage



F : Fenêtre	Marche
PF : Porte fenêtre	Faux-plafond

Nota: Le présent plan pourra subir des adaptations dimensionnelles, techniques et d'organisations, afin de répondre aux contraintes induites par les études détaillées d'exécution. Les poutres, poteaux, soffites et faux plafonds n'apparaissent pas sur le présent plan. Les éléments de mobilier, meubles et plans de travail ne sont placés qu'à titre indicatif.

27/10/2022

Indice:0