

# Le Baron

## - Mantes la Jolie -

16 - 18 Boulevard du midi

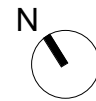
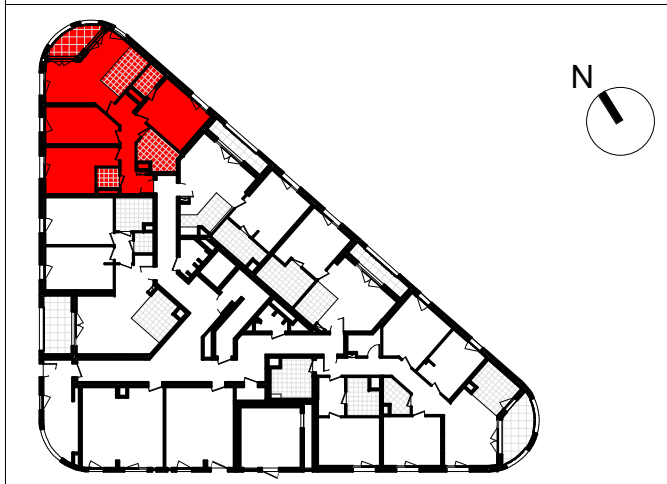
### Appartement A104

4 pièces, rdc

Wc	2.1 m <sup>2</sup>
Séjour/ cuisine	21.6 m <sup>2</sup>
Suite parentale	14.8 m <sup>2</sup>
Sdb	5.6 m <sup>2</sup>
Entrée	2.9 m <sup>2</sup>
Dégagement	7.0 m <sup>2</sup>
Chambre 3	12.5 m <sup>2</sup>
Chambre 2	11.4 m <sup>2</sup>
<b>Surface totale :</b>	<b>77.9 m<sup>2</sup></b>

<b>Suite parentale</b>	
Chambre	12.4 m <sup>2</sup>
Sde	2.5 m <sup>2</sup>

Loggia	4.8 m <sup>2</sup>
--------	--------------------



TE	Tableau électrique	PI	Placard
G	Gaine Technique	Lv	Lave-vaisselle
S	Sofites : HSP 2.20 env.	LL	Lave linge
F	Fenêtre	R	Réfrigérateur
PF	Porte fenêtre	Cu	Cuisson
VR	Volets roulants	EP	Eaux pluviales
Alv	Allège vitrée	PA	Paillasson carrelé

22 Octobre 2019

Indice 10

Les surfaces, côtes, gaines, retombées, soffites et faux plafonds ainsi que l'emplacement des sanitaires ne sont pas tous figurés ou le sont à titre indicatif. Des modifications sont susceptibles d'être apportées à ce plan en fonction des impératifs administratifs, des contraintes techniques de conception et de tolérances d'exécution, tant en ce qui concerne les dimensions libres que les équipements et réseaux divers, les appareillages sanitaires et électriques. Seuls seront fournis les équipements figurants sur le descriptifs en annexe de l'acte de vente.