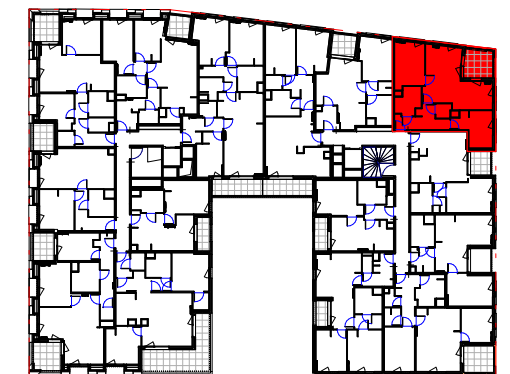


- SUCY EN BRIE -
Place du marché / Rue Maurice Berteaux

3 PIECES - Bâtiment E
Appartement B303 - 3ème étage

Pièce(s)	Surface
Séjour/cuisine	25.98 m ²
Chambre PMR	11.62 m ²
Chambre 1	9.88 m ²
SDB	5.43 m ²
Dépagement	4.67 m ²
Entrée	3.06 m ²
WC	1.84 m ²
SURFACE HABITABLE TOTALE	62.47 m²
Espace(s) extérieur(s) privatif(s)	
Terrasse	6.66 m ²



- F Fenêtre
- PF Porte fenêtre
- VR Volets roulants
- BEC Ballon d'Eau Chaude
- Tableau électrique
- Gaine technique
- Soffites HSP 2.20m env.

23/09/2022

INDICE :

Ech :