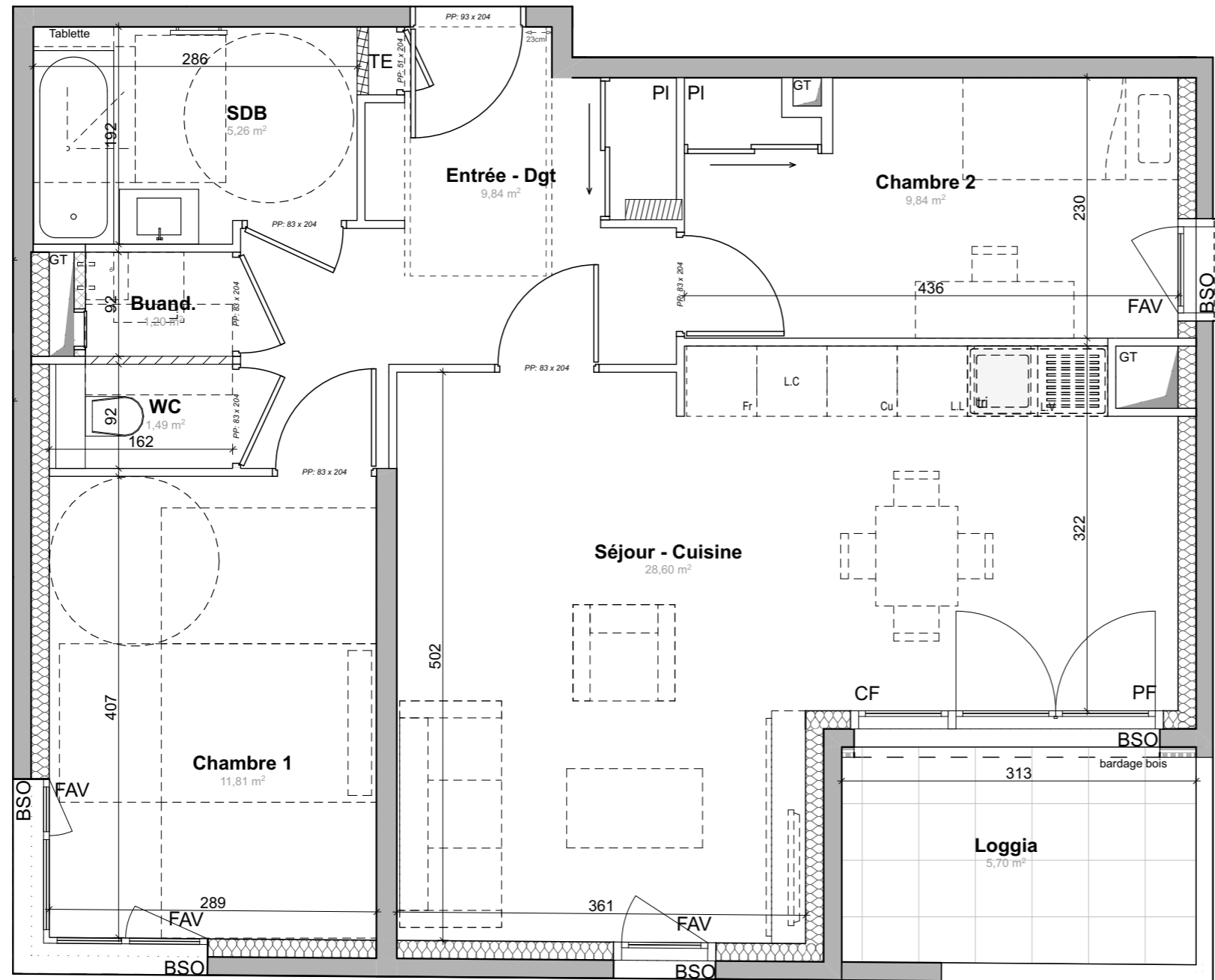
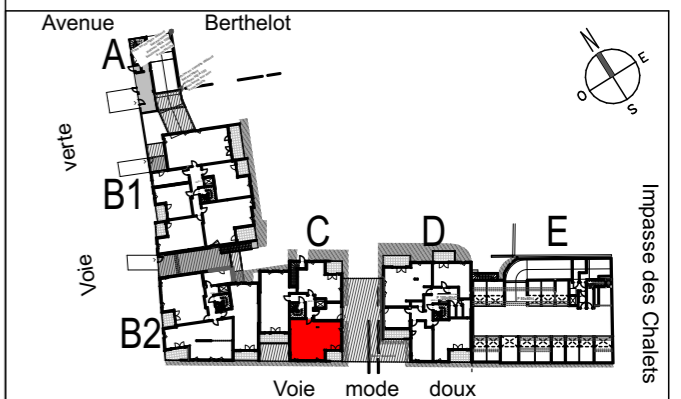




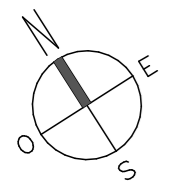
Avenue Berthelot



<b>3 PIECES</b>	
<b>Bâtiment C .03 - RDC</b>	
Entrée - Dgt	9,84
Séjour - Cuisine	28,60
Chambre 1	11,81
Chambre 2	9,84
SDB	5,26
WC	1,49
Buand.	1,20
<b>SURFACE HABITABLE TOTALE</b>	<b>68,04 m²</b>
Loggia	5,70



Gaine Technique	F Fenêtre
Soffites ou faux plafond : HSP 2.20 env.	PF Porte Fenêtre
Tableau Electrique	CF Châssis Fixe
PI Placard	FAV Fenêtre avec Allège Vitrée
Cloisons démontables	BSO Brise Soleil Orientable
Chaudière	



Les surfaces, côtes, gaines, retombées, soffites et faux plafonds ainsi que l'emplacement des sanitaires ne sont pas tous figurés ou le sont à titre indicatif. Des modifications sont susceptibles d'être apportées à ce plan en fonction des impératifs administratifs, des contraintes techniques de conception et des tolérances d'exécution, tant en ce qui concerne les dimensions libres que les équipements et les réseaux divers, les appareillages sanitaires et électriques. Seuls seront fournis les équipements figurant sur le descriptif en annexe de l'acte de vente.

28-01-2021	INDICE:
------------	---------