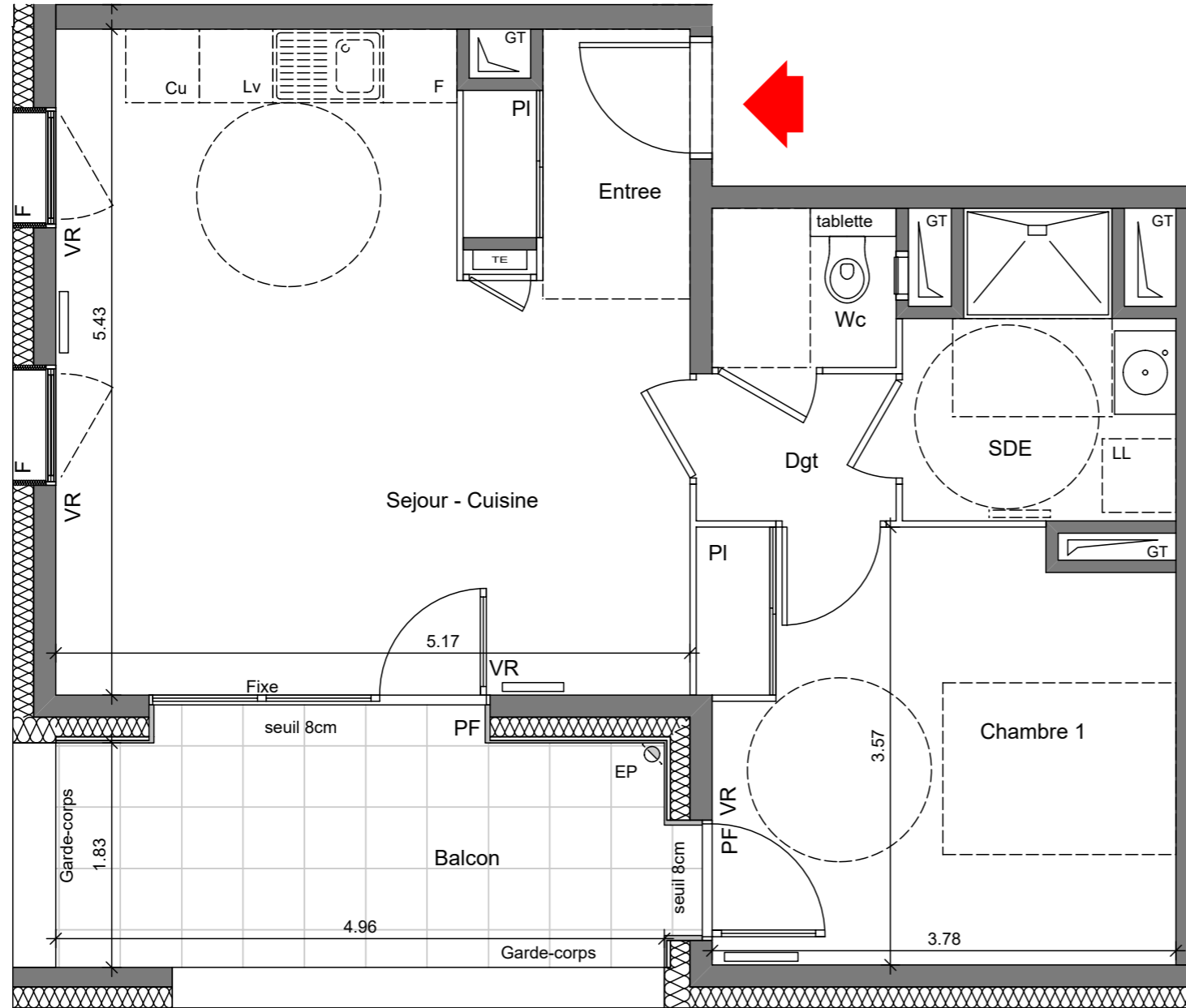
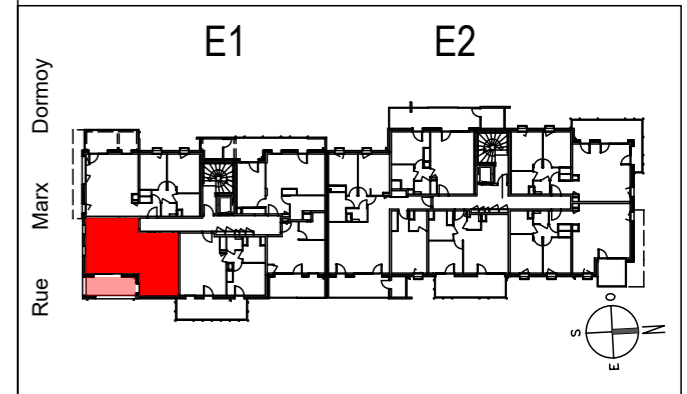


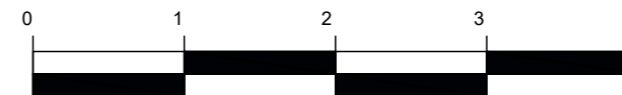
- GRENOBLE -
Rue Marx Dormoy



2 PIECES	
Bâtiment E - E114 - 1er étage	
SEJOUR - CUISINE	24.18 m ²
CHAMBRE 1 + PL	13.19 m ²
ENTREE + PL	3.18 m ²
DGT	1.96 m ²
SDE	4.77 m ²
WC	1.79 m ²
SURFACE HABITABLE TOTALE	49.07 m²
BALCON	9.08 m ²



- Gaine Technique
- Fenêtre
- Porte Fenêtre
- Tableau électrique
- Faux Plafond : HSP 2.20 env.
- Placard
- Volets roulants
- Radiateur



20 JUILLET 2020

INDICE: A

Les surfaces, côtes, gaines, retombées, soffites et faux plafonds ainsi que l'emplacement des sanitaires ne sont pas tous figurés ou le sont à titre indicatif. Des modifications sont susceptibles d'être apportées à ce plan en fonction des impératifs administratifs, des contraintes techniques de conception et des tolérances d'exécution, tant en ce qui concerne les dimensions libres que les équipements et les réseaux divers, les appareillages sanitaires et électriques. Seuls seront fournis les équipements figurant sur le descriptif en annexe de l'acte de vente.

Patriarche.