

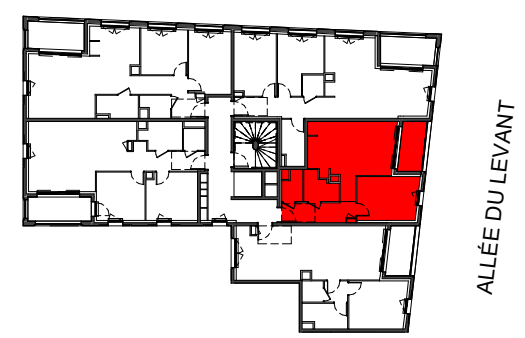
NOTA: Les surfaces, côtes, gaines, retombées, soffites et faux plafonds ainsi que l'emplacement des sanitaires ne sont pas tous figurés ou le sont à titre indicatif. Des modifications sont susceptibles d'être apportées à ce plan en fonction des impératifs administratifs, des contraintes techniques de conception et des tolérances d'exécution, tant en ce qui concerne les dimensions libres que les équipements et les réseaux divers, les appareillages sanitaires et électriques. Seuls seront fournis les équipements figurant sur le descriptif en annexe de l'acte de vente

BRAZZ'ÎLE

Quartier Bordeaux BRAZZA

îlot E3B2

RUE DES QUEYRIES



Bâtiment D


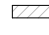
D-401

2 pièces, 4^e étage

Entrée	6.34 m ²
Cuisine - Séjour	21.95 m ²
Chambre 1	11.67 m ²
WC	2.55 m ²
SdE	3.87 m ²
TOTAL SURFACES HABITABLES	46.38 m ²
Balcon	5.31 m ²
TOTAL SURFACES EXTERIEURES	5.31 m ²

Nota: La surface des placards est incluse dans celle des pièces attenantes

LEGENDE

F : Fenêtre	 : Faux Plafond
PF : Porte fenetre	 : Cloison Amovible
BC : Baie Coulissante	
VR : Volet roulant	
LV : Lave-vaisselle	
LL : Lave-ligne	
CU : Cuisson (plaques/four)	
R : Réfrigérateur	
TRI : Tri sélectif	
ETEL : Tableau électrique	
PL continu : Placards posés	
PL pointillé : Placards option TMA	
MTA : Module Thermique d'Appartement	