



# Calypso

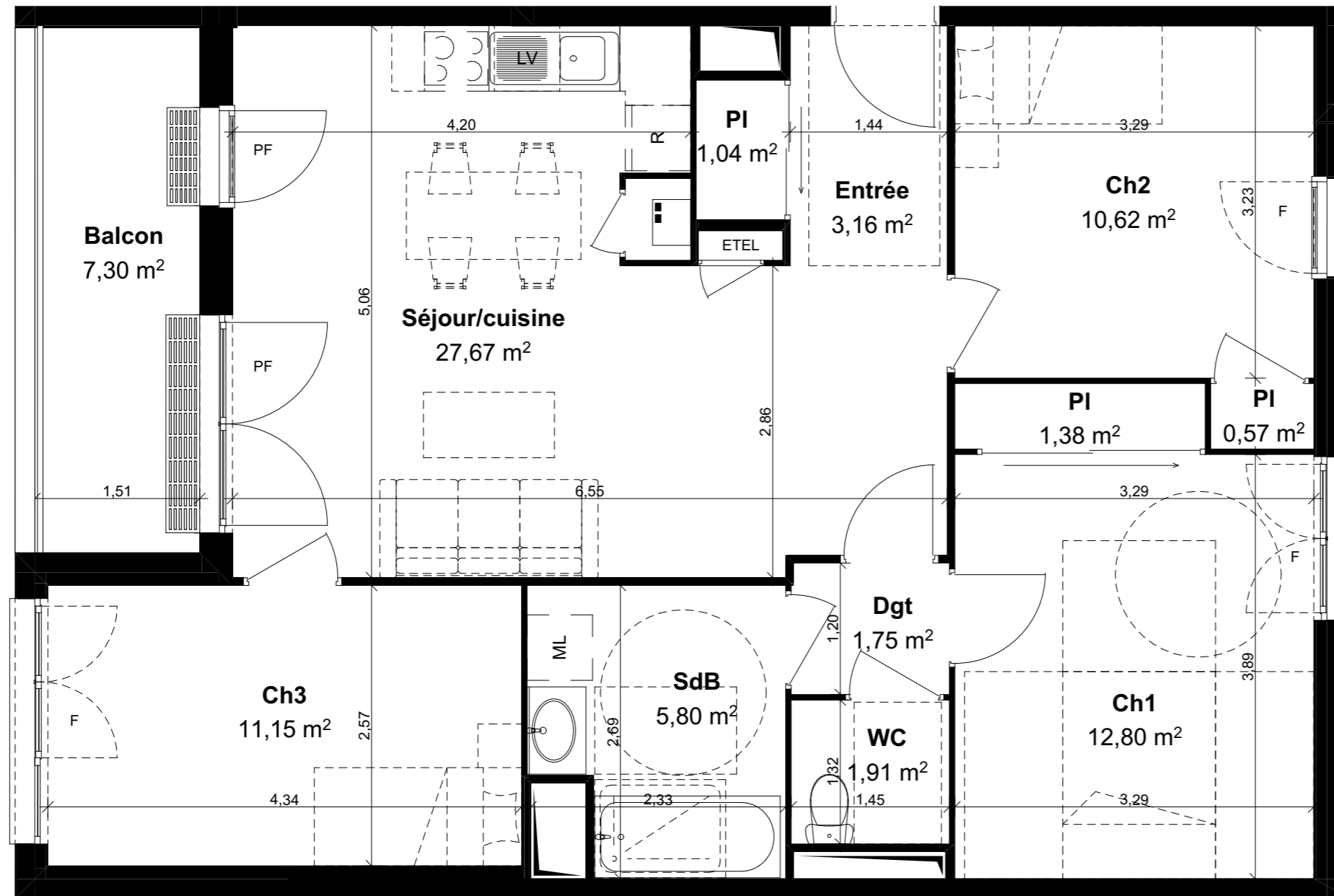
**- Ville de Rouen -**  
Avenue Jean Rondeaux

## Bâtiment C

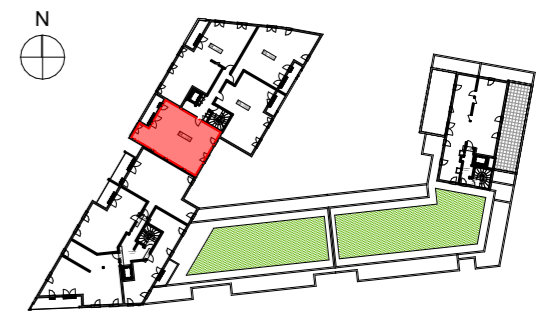
Etage	Type	Logt
5ème	T4	C504

### Surfaces

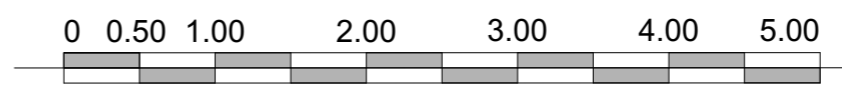
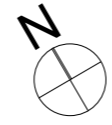
Pièces	Surfaces
Entrée	3,16
Séjour/cuisine	27,67
Ch3	11,15
Ch1	12,80
Ch2	10,62
Dgt	1,75
WC	1,91
SdB	5,80
PI	1,38
PI	0,57
PI	1,04
	<b>77,85 m<sup>2</sup></b>
Balcon	7,30



### Repérage



F : Fenêtre  
 PF : Porte fenêtre  
 Marche  
 Faux-plafond



Nota: Le présent plan pourra subir des adaptations dimensionnelles, techniques et d'organisations, afin de répondre aux contraintes induites par les études détaillées d'exécution. Les poutres, poteaux, soffites et faux plafonds n'apparaissent pas sur le présent plan. Les éléments de mobilier, meubles et plans de travail ne sont placés qu'à titre indicatif.

27/10/2022

Indice:0