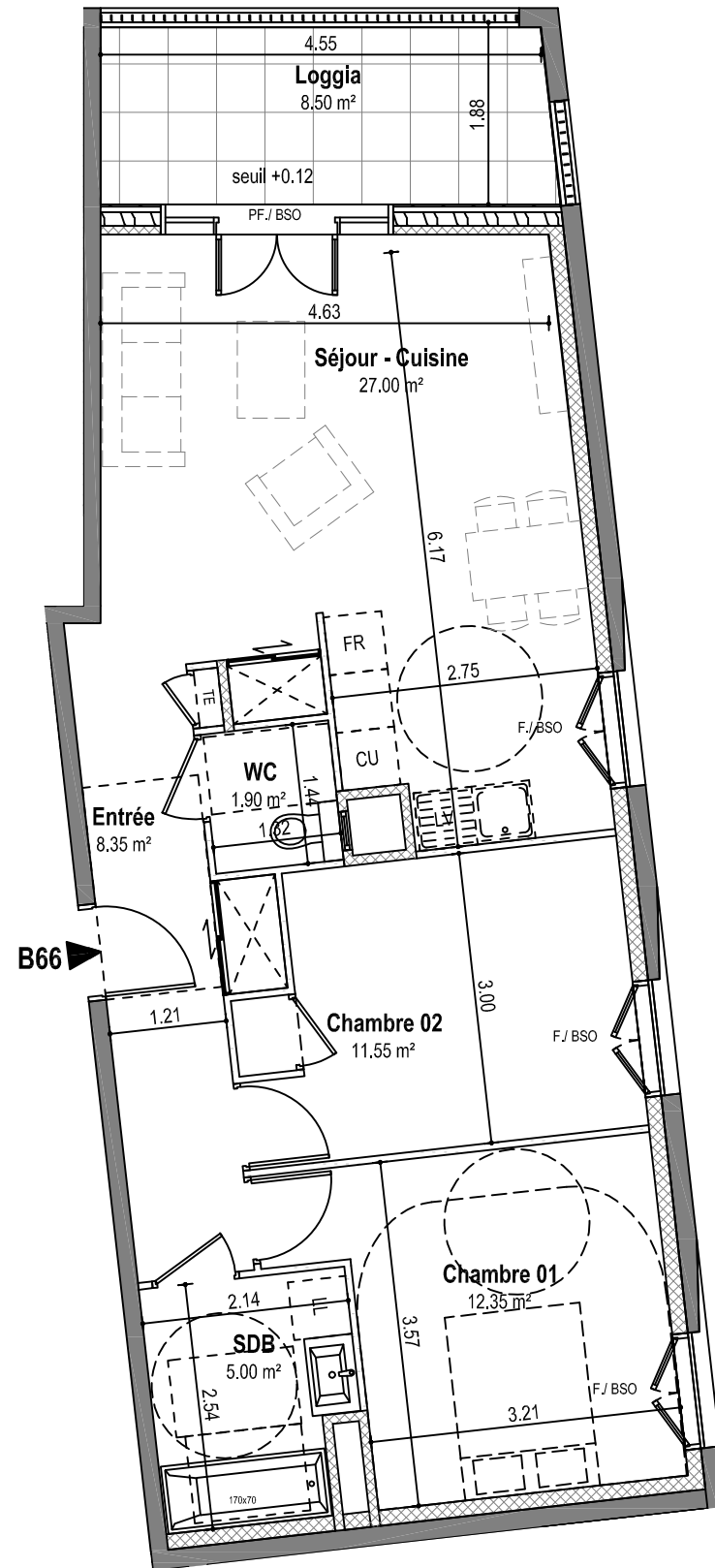


PLAN DE VENTE

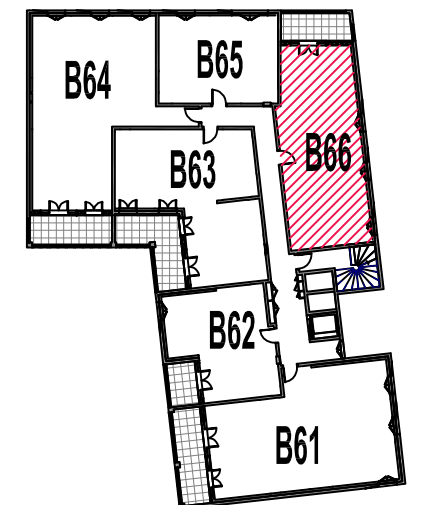
BATIMENT : B ETAGE : 6

LOGEMENT N° : B 66 TYPE : T3



Entrée	8.35 m ²
Séjour - Cuisine	27.00 m ²
Chambre 01	12.35 m ²
Chambre 02	11.55 m ²
SDB	5.00 m ²
WC	1.90 m ²
SURFACE TOTALE	66.15 m²
Loggia	8.50 m ²

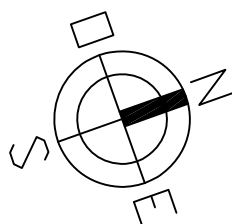
PLAN DE LOCALISATION



LEGENDE

F : Fenêtre
PF : Porte fenêtre
BSO: Brise Soleil Orientable
TE : Tableau électrique
Faux plafond-soffite ht: 2.20

DATE : 21.02.2023



Les surfaces, cotes, gaines, retombées, soffites et faux-plafonds ainsi que l'emplacement des sanitaires ne sont pas tous figurés ou le sont à titre indicatif. Des modifications sont susceptibles d'être apportées à ce plan en fonction des impératifs administratifs, des contraintes techniques de conception, et des tolérances d'exécution, tant en ce qui concerne les dimensions libres que les équipements et les réseaux divers, les appareillages, sanitaires et électriques. Seuls seront fournis les équipements figurant en annexe de l'acte de vente.