



# Horizon Orlaya

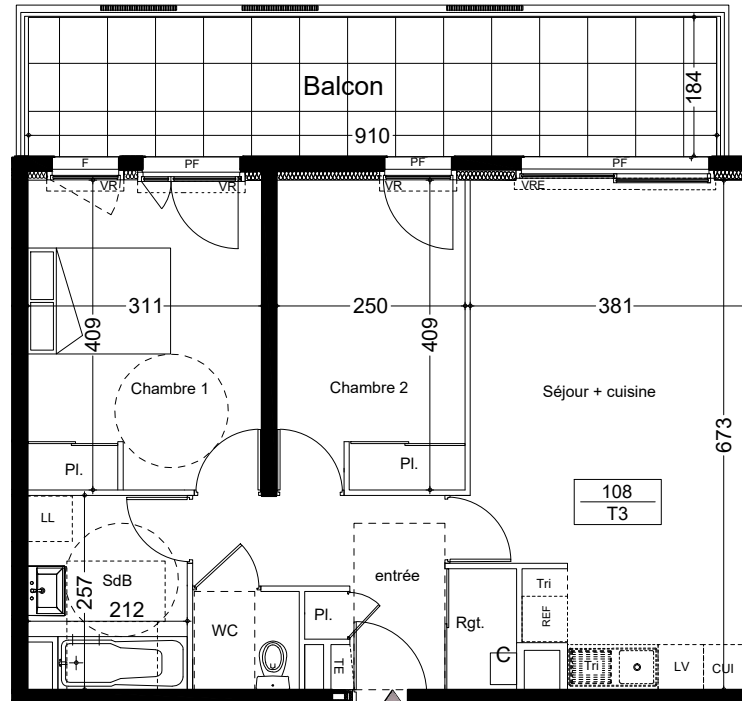
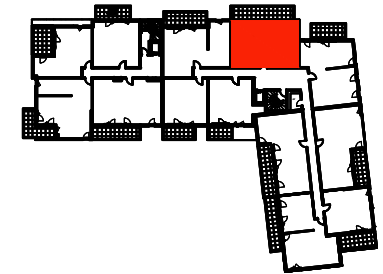
Commune : Villeneuve Les Avignon

Bâtiment : E

Niveau : R+1

Type : T3

N° E - 108



## SURFACES HABITABLES

Séjour / Cuisine	24.70 m <sup>2</sup>
Entrée	6.10 m <sup>2</sup>
Rgt	1.50 m <sup>2</sup>
Chambre 1	12.70 m <sup>2</sup>
Chambre 2	10.20 m <sup>2</sup>
SdB	5.10 m <sup>2</sup>
WC	1.80 m <sup>2</sup>

TOTAL SHAB 62.10 m<sup>2</sup>

Terrasse 16.70 m<sup>2</sup>

TOTAL SURFACES PRIVATIVES 78.80 m<sup>2</sup>

LEGENDE	
	GC : Garde Corps
	LL : Lave Linge
	LV : Lave Vaisselle
	C : Cuisson
	R : Réfrigérateur
	TE : Tableau électrique

ECH: 1/100e



Des modifications sont susceptibles d'être apportées à ce plan en fonction des nécessités techniques de la réalisation tant en ce qui concerne les dimensions libres que l'équipement. Les surfaces sont approximatives. Les retombées, soffites, faux-plafonds, équipements sanitaires ainsi que le calepinage et dimensions des carrelages sont figurés à titre indicatif, et peuvent subir des modifications pour impératif techniques. Les appareils ménagers ne sont pas fournis. La hauteur des seuils au droit des portes fenêtres sur balcons ou terrasses pourra varier de 5 à 35cm à partir du sol intérieur. Une variation de 5% par rapport aux surfaces sera considérée comme acceptable.



Ind. 0

Janvier 2021