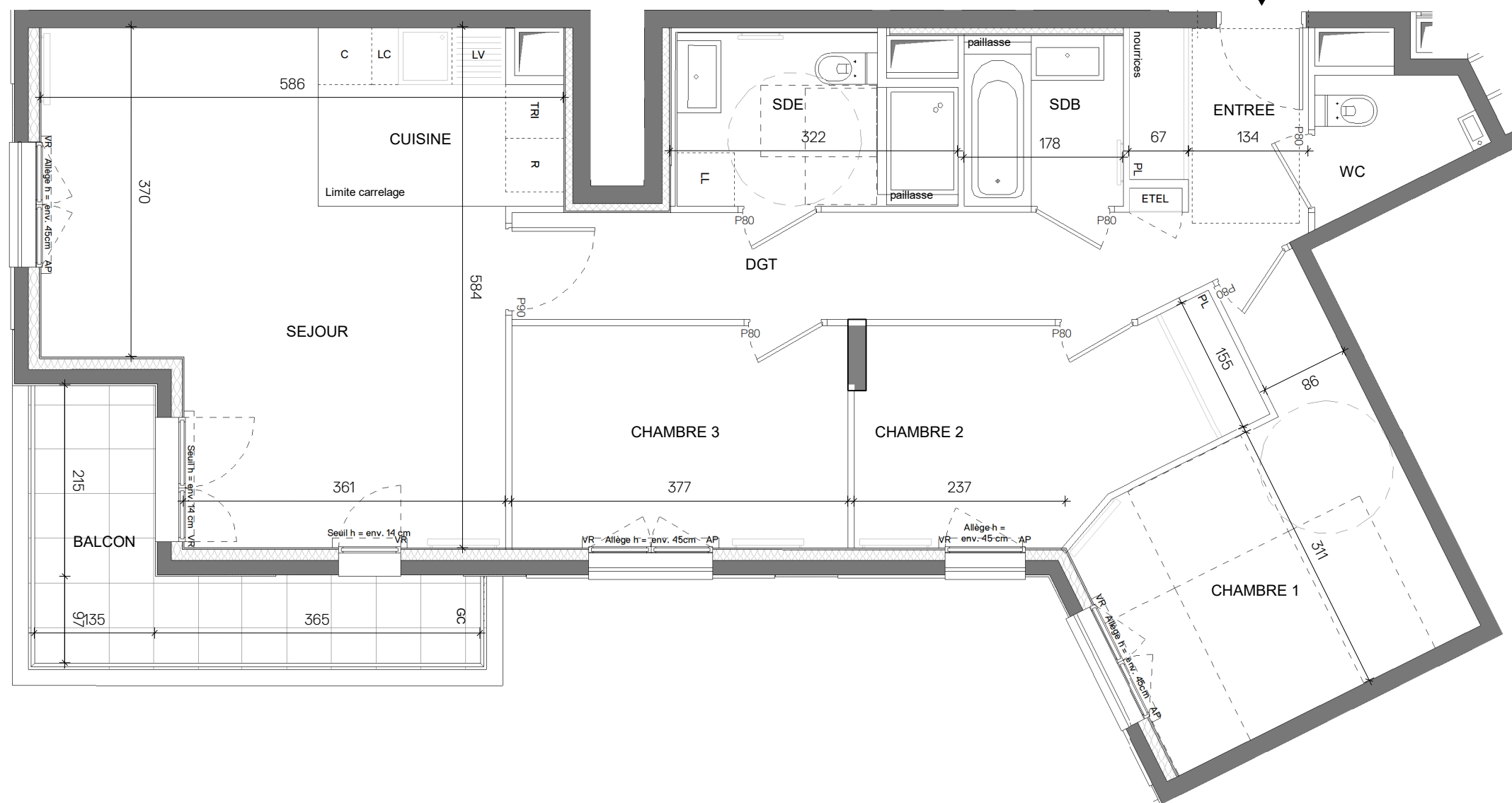


N° B051



**HALL B**  
APPARTEMENT DE 4 PIECES  
n° B051 au 5ème étage

ENTREE	4,69 m <sup>2</sup>
SEJOUR	22,79 m <sup>2</sup>
CUISINE	5,11 m <sup>2</sup>
CHAMBRE 1	13,22 m <sup>2</sup>
CHAMBRE 2	9,43 m <sup>2</sup>
CHAMBRE 3	9,42 m <sup>2</sup>
SDE	5,57 m <sup>2</sup>
SDB	3,40 m <sup>2</sup>
WC	2,32 m <sup>2</sup>
DGT	8,99 m <sup>2</sup>
<b>SURFACE HABITABLE</b>	<b>84,94 m<sup>2</sup></b>
BALCON	7,74 m <sup>2</sup>
<b>SURFACE TOTALE HABITABLE ET ANNEXE</b>	<b>92,68 m<sup>2</sup></b>

**LEGENDE**

AP	allège pleine		sèche-serviette	
AV	allège vitrée		radiateur	
VR	volet roulant		R	réfrigérateur
GC	garde corps		LV	lave vaisselle
	soffite / faux plafond		LL	lave ligne
ETEL	esp tech elec du lgt		C	cuisson
PL	placard		TRI	tri sélectif
	robinet de puisage		-----	retombée de poutre
	fenêtre			fenêtre fixe
	porte fenêtre			

Indice 3 Date : 05/04/2022

Echelle :



**MFR** ARCHITECTES

Conformément à la réglementation, ce plan est

**EVOLUTIF** **PMR**

Nota : Les surfaces des placards sont comprises dans celles des pièces où ils se situent. Des modifications sont susceptibles d'être apportées à ce plan en fonction des nécessités techniques et réglementaires de la réalisation, tant en ce qui concerne les dimensions libres que l'équipement. Les soffites, faux-plafonds, retombées, gaines techniques, canalisations, trappes de visite, descentes d'eaux pluviales, équipements électriques, ne sont pas systématiquement représentés ou le sont à titre indicatif. Les dimensions et les implantations des appareils de chauffage, lorsqu'ils sont représentés, sont indicatifs et seront soumis à la conformité de l'étude thermique. **Positionnement des éléments électriques à +/- 10cm.**

