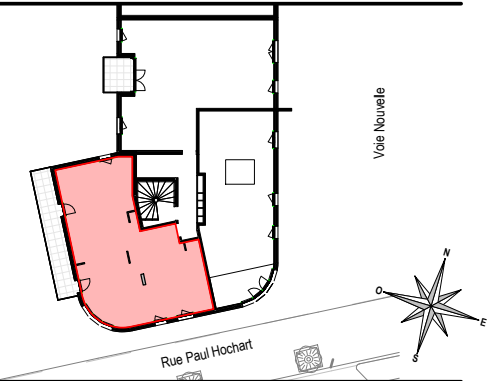


SAISON 1

131 - 139 RUE PAUL HOCHART
L'HAÏ-LES-ROSES



HALL C

APPARTEMENT DE 4 PIÈCES
N° C72 au 7ème étage

ENTREE	6.64 m ²
SEJOUR - CUISINE	28.65 m ²
CHAMBRE 1	13.30 m ²
CHAMBRE 2	9.79 m ²
CHAMBRE 3	10.49 m ²
SDB	2.96 m ²
SDB	6.15 m ²
WC	1.30 m ²
DGT	3.00 m ²

SURFACE HABITABLE TOTALE 82.28 m²

BALCON 13.97 m²

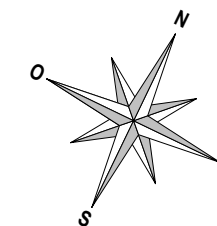
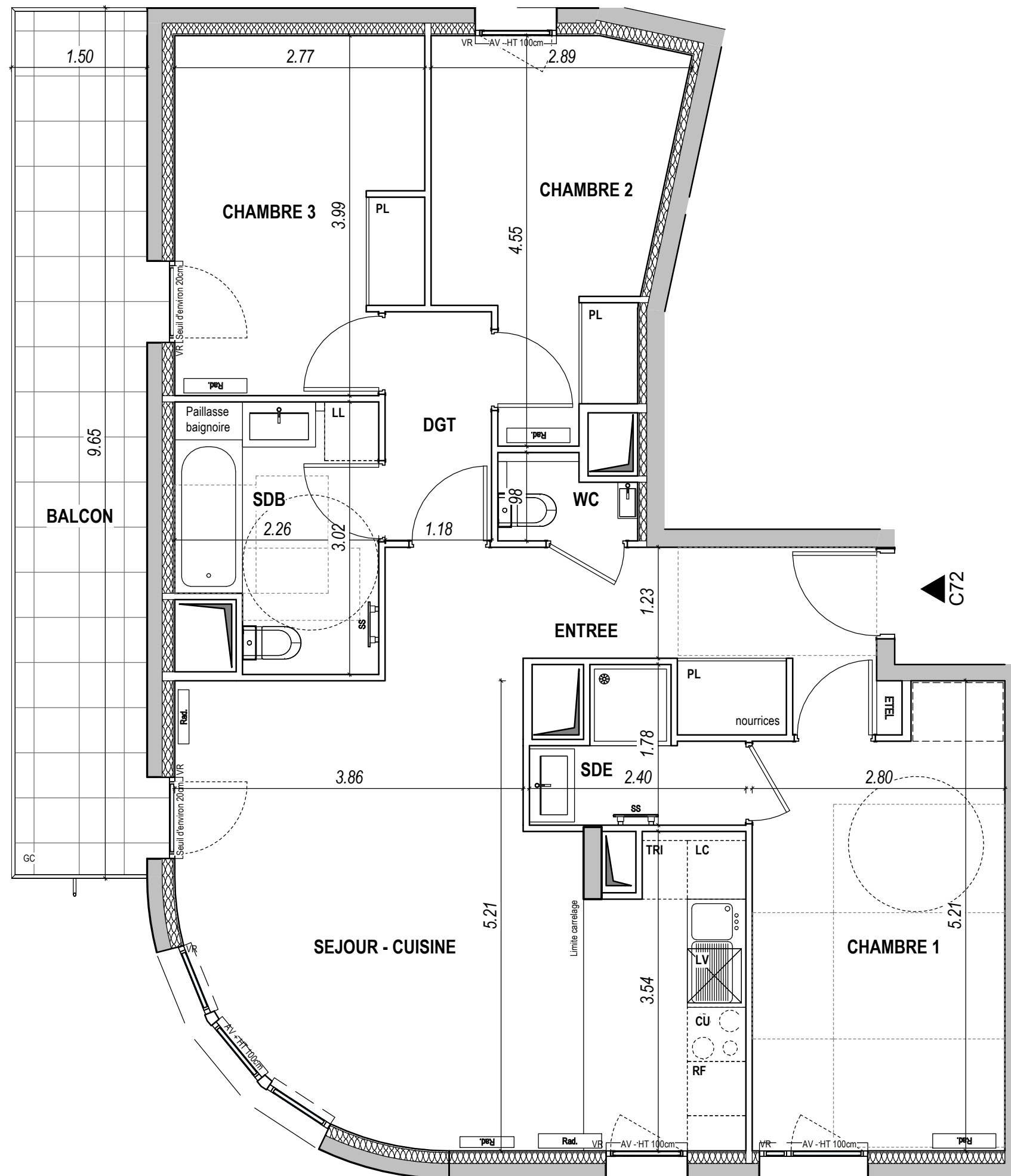
SURFACE TOTALE HABITABLE ET ANNEXES 96.25 m²

LÉGENDE

AV	Allège Vitrée	SS	Sèche Serviette
VR	Volet Roulant	RAD	Radiateur
GC	Garde-corps	RF	Réfrigérateur
	Soffite / faux-plafond	LV	Lave-vaisselle
ETEL	Esp. technique élect. du logement	LL	Lave-linge
PL	Placard	CUI	Cuisson
LC	Linéaire complémentaire	TRI	Tri sélectif
			Retombée de poutre

Indice 4 10/02/2022

Echelle : 0 1 2 3



Demande de TMA reçue le 08/02/2022

Nota : Les surfaces des placards sont comprises dans celles des pièces où ils se situent. Des modifications sont susceptibles d'être apportées à ce plan en fonction des nécessités techniques et réglementaires de la réalisation, tant en ce qui concerne les dimensions libres que l'équipement. Les soffites, faux-plafonds, retombées, gaines techniques, canalisations, trappes de visite, descentes d'eaux pluviales, équipements électriques et sanitaires, ne sont pas systématiquement représentés ou le sont à titre indicatif. Les dimensions et les implantations des appareils de chauffage, lorsqu'ils sont représentés, sont indicatifs et seront soumis à la conformité de l'étude thermique. Le dessin des dalles sur plots des terrasses et balcons est indicatif.