

# Résidence Nova

69 Logements collectifs et  
3 maisons individuelles  
ZAC Jean Jaures - Colombelles

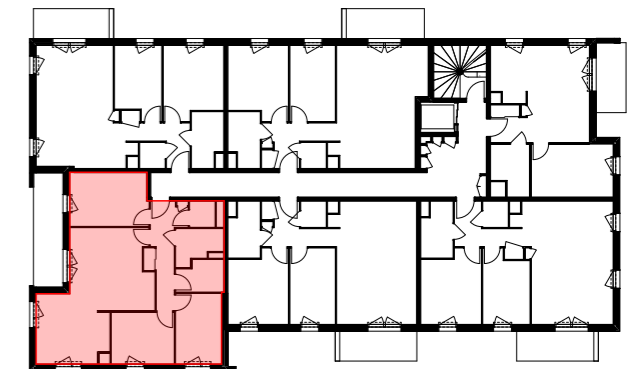
## Bât A - R+1 / Logement A14 / T4

### SURFACES HABITABLES

Chambre 1	11,83
Chambre 2	9,16
Chambre 3	9,09
Entrée + PL	7,90
SDB	3,99
Sde	4,08
Séjour - Cuisine	30,74
Wc	1,89
<b>Total</b>	<b>78,68 m<sup>2</sup></b>

### SURFACES ANNEXES

Loggia	8,99
--------	------



- RF : Réfrigérateur
- LV : Lave Vaisselle
- LL : Lave Linge
- PF : Porte fenetre
- F : Fenêtre
- VRE : Volets roulants électriques
- VRM : Volets roulants manuels
- ⚡ : Tableau électrique
- PL : Placard
- LS : Linéaire supplémentaire
- ▨ : Soffites / Faux plafonds
- : Sèche serviette non dimensionné
- : Radiateur
- : Descente d'eau pluviale (EP)
- : Porteurs périphériques et intérieurs
- ▨ : Cloisons intérieures

Les surfaces, côtes, gaines, retombées, soffites, faux plafonds ainsi que l'emplacement des sanitaires ne sont pas tous figurés ou le sont à titre indicatif. Des modifications sont susceptibles d'être apportées à ce plan en fonction des impératifs administratifs, des contraintes techniques de conception et des tolérances d'exécution, tant en ce qui concerne les dimensions libres que les équipements et réseaux divers, les appareillages sanitaires et électriques. Seuls seront fournis les équipements figurant sur le descriptif en annexe de l'acte de vente.