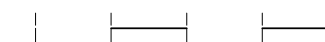


A304
T2
50.79 m²

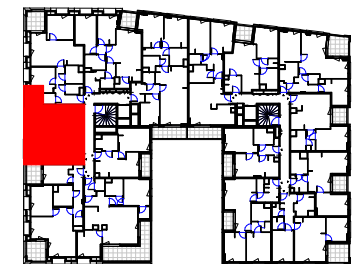
0 m 0.5 m 1 m 1.5 m 2 m



- SUCY EN BRIE -
Place du marché / Rue Maurice Berteaux

2 PIECES - Bâtiment E
Appartement A304 - 3ème étage

Pièce(s)	Surface
Séjour/cuisine	25.29 m ²
Chambre PMR	12.51 m ²
SDB	5.26 m ²
Entrée	4.51 m ²
Dégagement	3.23 m ²
SURFACE HABITABLE TOTALE	50.79 m²
Espace(s) extérieur(s) privatif(s)	
Balcon	4.96 m ²



- F Fenêtre
- PF Porte fenêtre
- VR Volets roulants
- BEC Ballon d'Eau Chaude
- Tableau électrique
- Gaine technique
- Soffites HSP 2.20m env.

21/04/23

INDICE :

Ech :