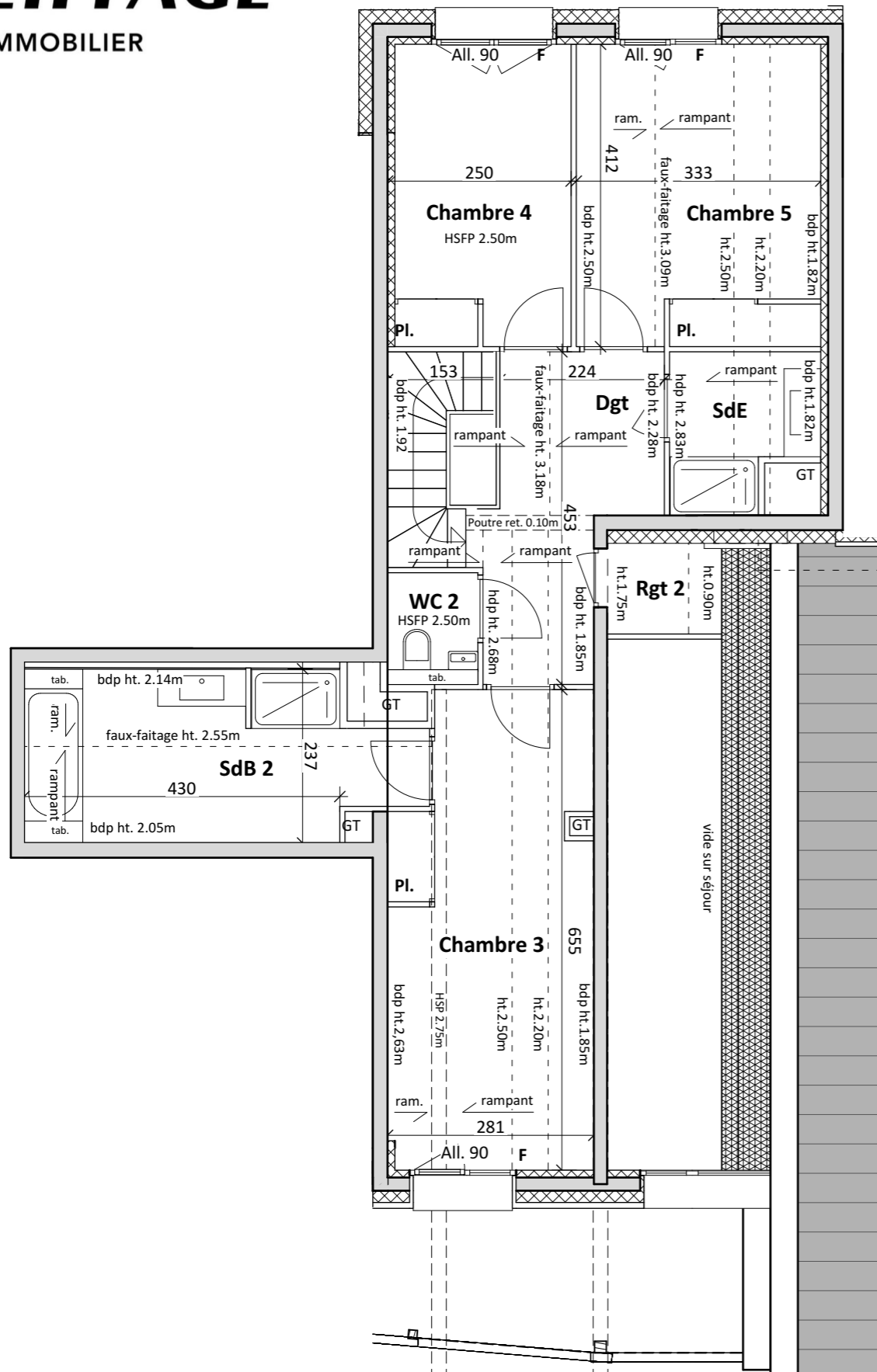
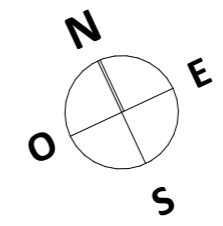
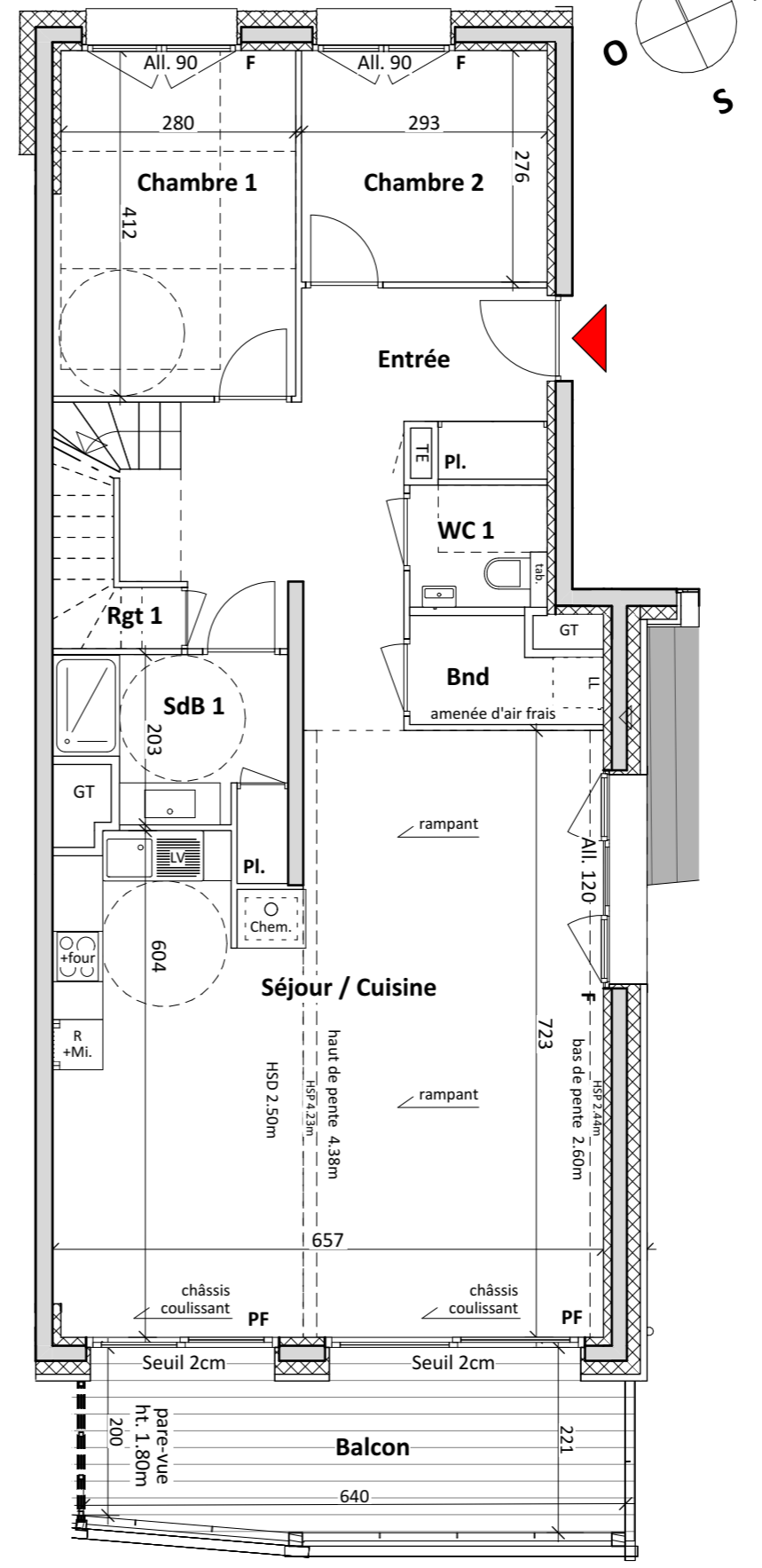


niveau combles - R+3



niveau d'accès - R+2



LES FERMES DE L'ALPE

L'Alpe d'Huez

Avenue de l'Eclosé

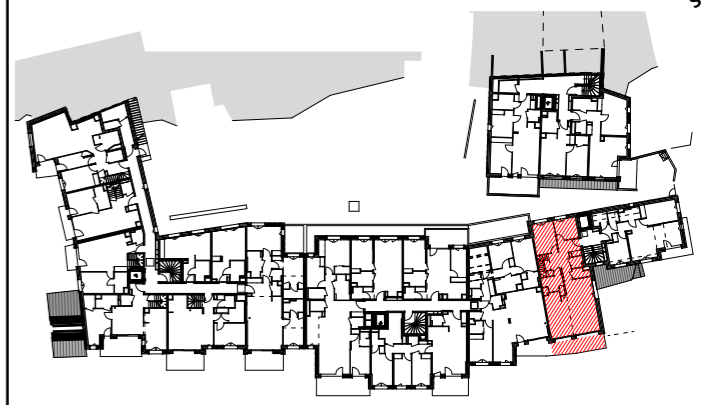
6 PIECES
Bâtiment B - **B202** - niveau 2

| | |
|----------------|-------|
| Entrée | 15,04 |
| Séjour/Cuisine | 43,13 |
| Chambre 1 | 11,54 |
| Chambre 2 | 8,09 |
| Chambre 3 | 17,13 |
| Chambre 4 | 10,15 |
| Chambre 5 | 13,72 |
| SdB 1 | 5,44 |
| SdB 2 | 11,42 |
| SdE | 3,91 |
| WC 1 | 2,25 |
| WC 2 | 1,63 |
| Dgt | 8,55 |
| Bnd | 2,53 |
| Rgt 1 | 0,92 |

Surface Habitable Totale 155,45 m²

| | |
|-----------------|-------|
| Balcon | 11,54 |
| Rgt 2 ht.<1.80m | 2,59 |

Plan de repérage - niveau 2



- TE - Tableau électrique
- GT - Gaine technique
- PI - Placard
- PF - Porte-fenêtre
- F - Fenêtre
- Soffite / Faux-plafond hauteur selon indication

26/07/2021

Les surfaces, côtes, gaines, retombées, soffites et faux-plafonds ainsi que l'emplacement des sanitaires ne sont pas tous figurés ou le sont à titre indicatif. Des modifications sont susceptibles d'être apportées à ce plan en fonction des impératifs administratifs, des contraintes techniques de conception et des tolérances d'exécution, tant en ce qui concerne les dimensions libres, que les équipements et les réseaux divers, les appareillages sanitaires et électriques. Seuls seront fournis les équipements figurant sur le descriptif en annexe de l'acte de vente.

