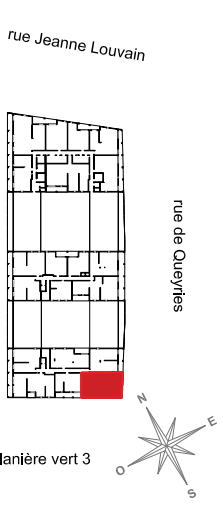




# VERT'UOSE

Bordeaux  
Rue Queyries  
33000 BORDEAUX



## BATIMENT C 4 pièces - 2<sup>ème</sup> étage C-203

SEJOUR / CUISINE	35.39 m <sup>2</sup>
CHAMBRE 1	9.32 m <sup>2</sup>
CHAMBRE 2	13.50 m <sup>2</sup>
CHAMBRE 3	10.15 m <sup>2</sup>
SDB	6.05 m <sup>2</sup>
BUANDERIE	1.54 m <sup>2</sup>
WC	1.78 m <sup>2</sup>
DEGAGEMENT	4.17 m <sup>2</sup>

<b>TOTAL HABITABLE</b>	<b>81.90 m<sup>2</sup></b>
LOGGIA 01	9.43 m <sup>2</sup>
LOGGIA 02	5.87 m <sup>2</sup>

<b>SURFACE TOTALE PRIVATIVE</b>	<b>97.20 m<sup>2</sup></b>
---------------------------------	----------------------------

Noter: Le deuxième chiffre après la virgule du total habitable peut être arrondi. La surface des placards est incluse dans la surface des pièces attenantes.

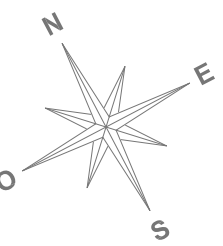
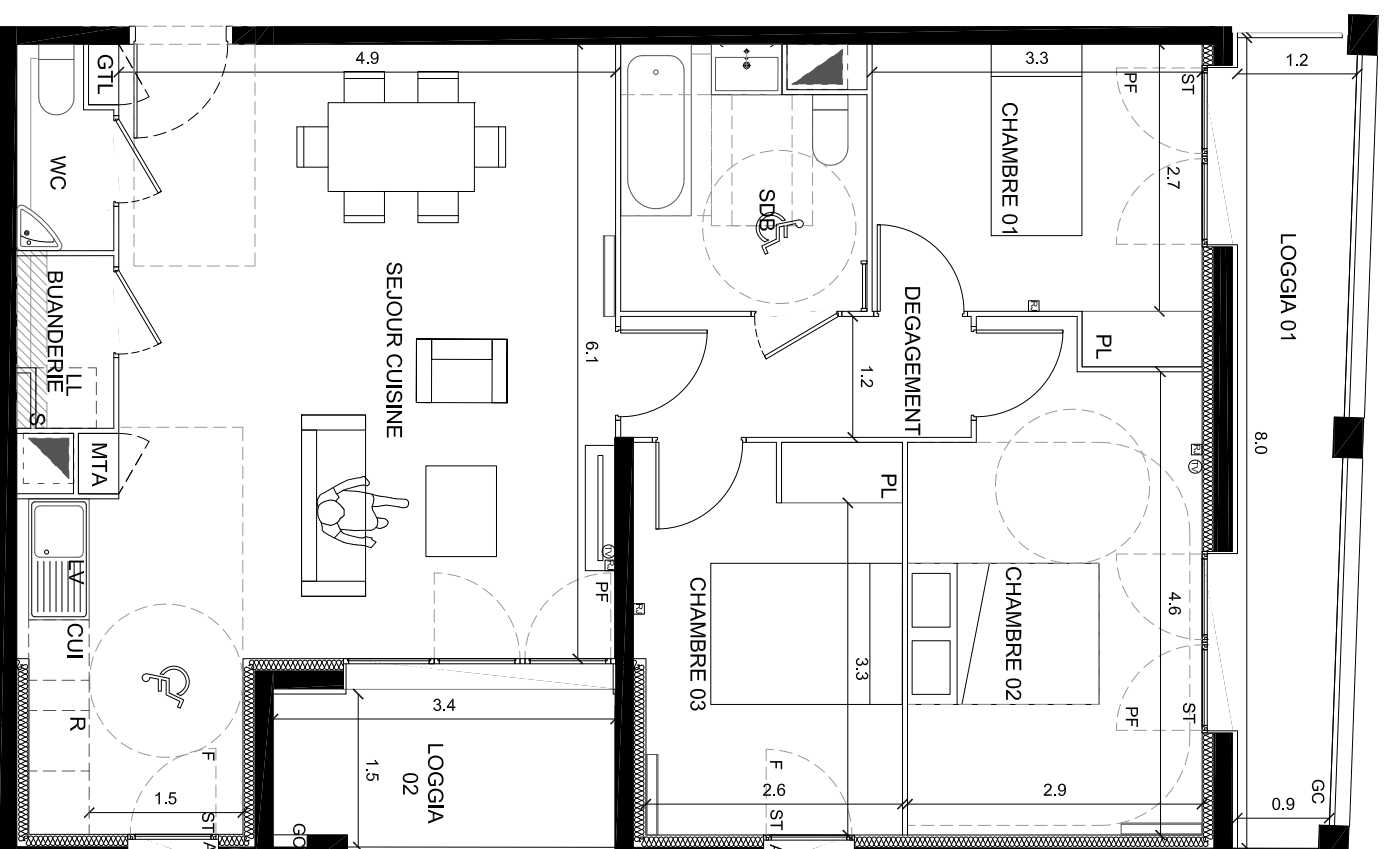
### LEGENDE

F : Fenêtre	R : Réfrigérateur
PF : Porte Fenêtre	LV : Lave Vaisselle
GC : Garde-corps	LL : Lave Linge
GTL: Tableau électrique	C : Cuisson
Gainé technique	PL : Placard
Radiateur	EV : Evier
Seche serviette	TV : Prise TV
Cloison démontable	RJ : Prise RJ 45
MTA: Module thermique appartement	AL : Allège pleine +10cm
R=20 : Retombée de poutre 20cm	S : Sofite
VR : Volet roulant	VR : Volet roulant
ST : Store extérieure	

Indice 7	20 Novembre	2021
----------	-------------	------



C-203



Noter: Les surfaces, côtes, gaines, retombées, soffites et faux plafonds ainsi que l'emplacement des sanitaires ne sont pas tous figurés ou le sont à titre indicatif. Des modifications sont susceptibles d'être apportées à ce plan en fonction des impératifs administratifs, des contraintes techniques de conception et des tolérances d'exécution, tant en ce qui concerne les dimensions libres que les équipements et les réseaux divers. Les appareillages sanitaires et électriques. Seuls seront fournis les équipements figurant sur le descriptif en annexe de l'acte de vente