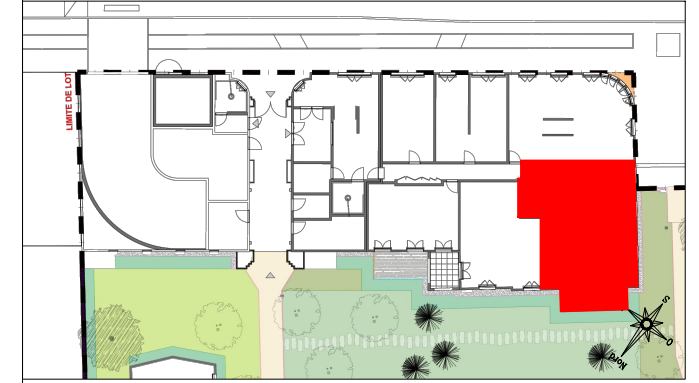


**- VILLE DE CLAMART -
RUE SERPIS**

A004 - 4 PIECES

Bâtiment A	RDC
ENTREE/DGT	11.37 m ²
SEJOUR/CUISINE	32.87 m ²
CHAMBRE 1	11.57 m ²
CHAMBRE 2	9.14 m ²
CHAMBRE 3	9.19 m ²
SDB	6.38 m ²
SDE	1.78 m ²
WC	3.36 m ²
SURFACE TOTALE HABITABLE	85.66 m²

Hauteur sous plafond - 250cm environ sauf cas particulier



- Gaine Technique
- Soffites : HSP 2.15 env.
- Fenêtre
- Porte Fenêtre
- Tableau électrique
- KITCH Kitchenette
- TRI Tri déchets ménager
- GC Garde-corps
- PL Placard
- VR Volets roulants
- ODB Oeil de Boeuf

OCTOBRE 2020

INDICE : 15

Les surfaces, côtes, gaines, retombées, soffites et faux plafonds ainsi que l'emplacement des appareils sanitaires ne sont pas tous figurés ou le sont à titre indicatif. Des modifications sont susceptibles d'être apportées à ce plan en fonction des impératifs administratifs, des contraintes techniques de conception et des tolérances d'exécution; tant en ce qui concerne les dimensions libres que les équipements et les réseaux divers, les appareillages sanitaires et électriques. Seuls seront fournis les équipements figurant sur le descriptif en annexe de l'acte de vente.