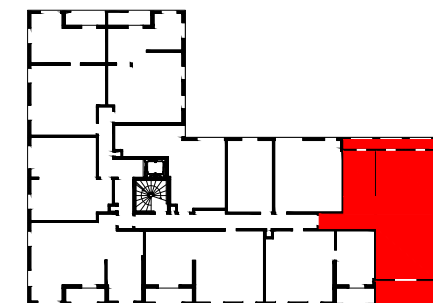


LOT J

CLAMART (92140)

Avenue de Général de Gaulle

Lot J	R+1
T4	107
Bains	5.29 m <sup>2</sup>
Douche	3.16 m <sup>2</sup>
Séjour/Cuisine	25.80 m <sup>2</sup>
Dégagement	6.81 m <sup>2</sup>
Entrée	8.09 m <sup>2</sup>
Chambre 3	9.76 m <sup>2</sup>
Chambre 2	10.42 m <sup>2</sup>
Chambre 1	13.24 m <sup>2</sup>
WC	1.56 m <sup>2</sup>
<b>SURFACE HABITABLE</b>	<b>84.14 m<sup>2</sup></b>
Terrasse	6.82 m <sup>2</sup>
Terrasse	11.05 m <sup>2</sup>
<b>SURFACE PRIVATIVE</b>	<b>102.01 m<sup>2</sup></b>



GT	TABLEAU ELECTRIQUE	L.L.	LAVE LINGE
VR	GAINES TECHNIQUES	L.V.	LAVE VAISSELLE
PI	VOILETS ROULANTS	C.	CUISSON
F.	PLACARD	F.	FRIGIDAIRE
Fi	FENETRE	TRI	ESPACE DE TRI
////	FENETRE FIXE	P.F.	PORTE FENETRE
	SOFFITES ou FAUX PLAFOND		

6/24/2021

1/75

**SUD** architectes

PARIS  
11 rue d'Uzès  
75002 Paris

tel Lyon: 04 78 64 07 07  
tel Paris: 01 42 72 28 68  
E-mail: sud75@sudarchitectes.com

Les surfaces, côtes, gaines, retombées, soffites et faux plafonds ainsi que l'emplacement des sanitaires ne sont pas tous figurés ou le sont à titre indicatif. Des modifications sont susceptibles d'être apportées à ce plan en fonction des impératifs administratifs, des contraintes techniques de conception et des tolérances d'exécution, tant en ce qui concerne les dimensions libres que les équipements et les réseaux divers, les appareillages sanitaires et électriques. Seuls seront fournis les équipements figurant sur le descriptif en annexe de l'acte de vente.