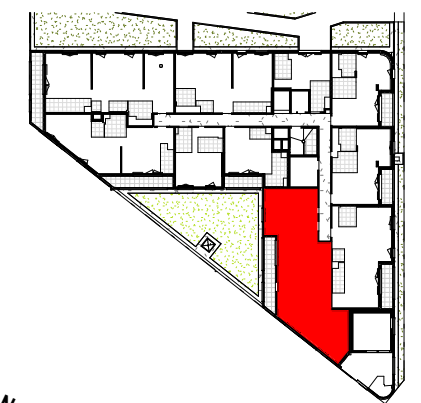
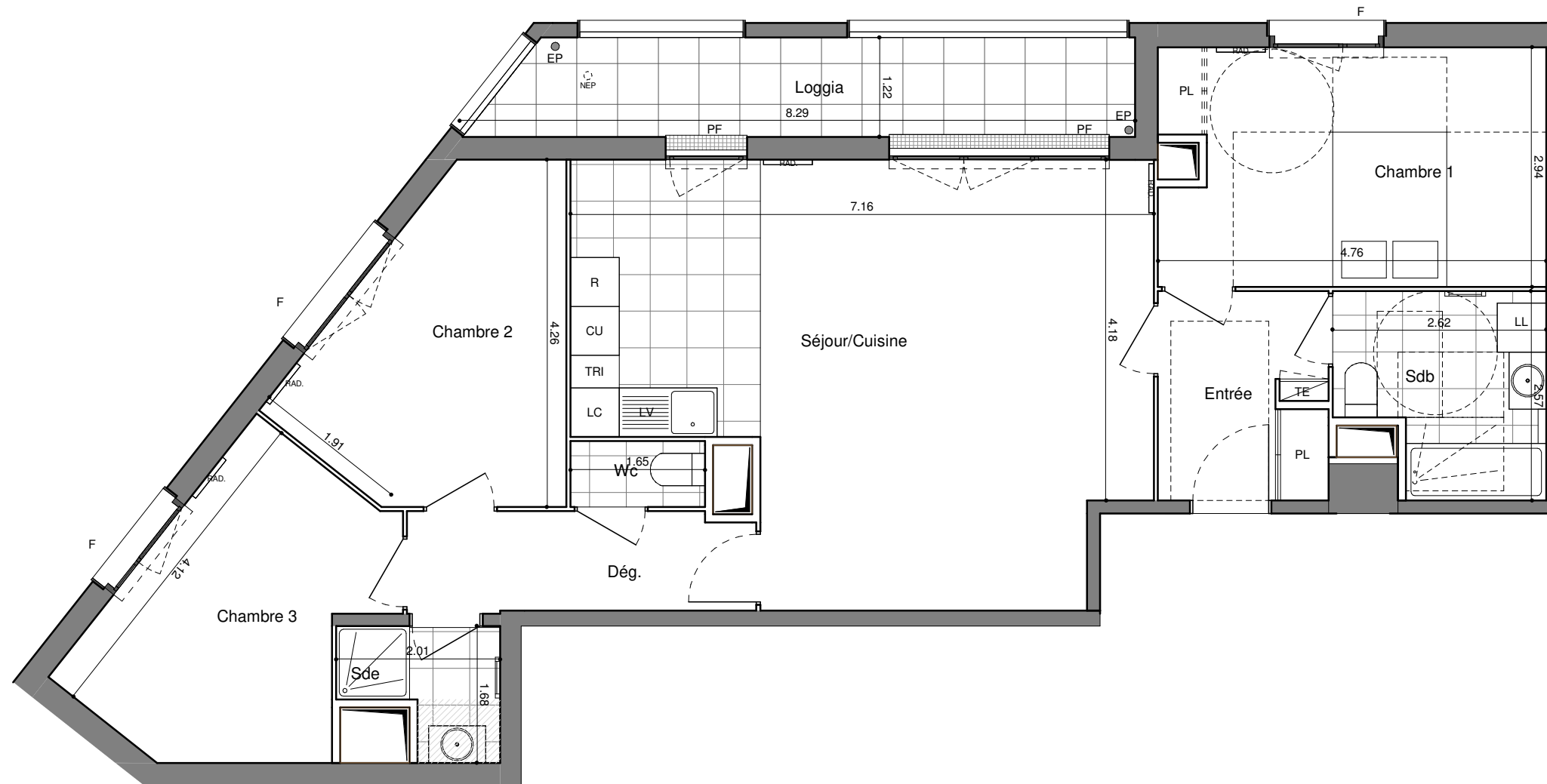


**Alfortville**  
ZAC Grand Ensemble

**4 PIÈCES**

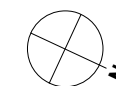
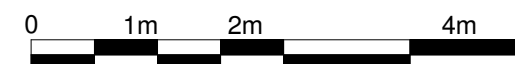
Bâtiment A R+1 A-105

Entrée	5.14 m <sup>2</sup>
Séjour/Cuisine	33.50 m <sup>2</sup>
Chambre 1	13.62 m <sup>2</sup>
Chambre 2	11.43 m <sup>2</sup>
Chambre 3	10.98 m <sup>2</sup>
Dég.	5.20 m <sup>2</sup>
Sdb	5.81 m <sup>2</sup>
Sde	2.60 m <sup>2</sup>
Wc	1.34 m <sup>2</sup>
<b>TOTAL SURFACES HABITABLES</b>	<b>89.61 m<sup>2</sup></b>
Loggia	9.48 m <sup>2</sup>
<b>TOTAL SURFACES ANNEXES</b>	<b>9.48 m<sup>2</sup></b>



**LEGENDE**

F	Fenêtre		Soffite : hsp 2.20 env.
PF	Porte-fenêtre	TE	Tableau Electrique
PL	Placard	CU	Cuisson
	Placard non fourni	R	Réfrigérateur
RAD.	Radiateur	LV	Lave-Vaisselle
EP	Descente Eaux Pluviales	LL	Lave-Linge
NEP	Naissance Eaux Pluviales	I.c.	Linéaire complémentaire



Les surfaces, cotes, gaines, retombées, soffites et faux-plafond ainsi que l'emplacement des sanitaires ne sont pas tous figurés ou le sont à titre indicatif. Des modifications sont susceptibles d'être apportées à ce plan en fonction des impératifs administratifs, des contraintes techniques de conception et de tolérance d'exécution, tant en ce qui concerne les dimensions libres que les équipements et réseaux divers, les appareillages sanitaires et électriques. Seuls seront fournis les équipements figurants sur le descriptif en annexe de l'acte de vente.

**INDICE : K DATE : 01.12.22**