

Les Varins
74 120 PRAZ SUR ARLY

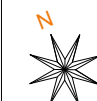
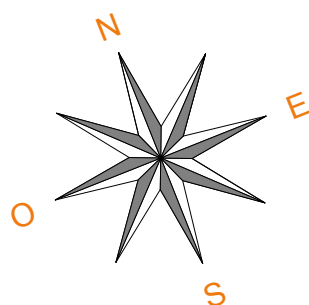
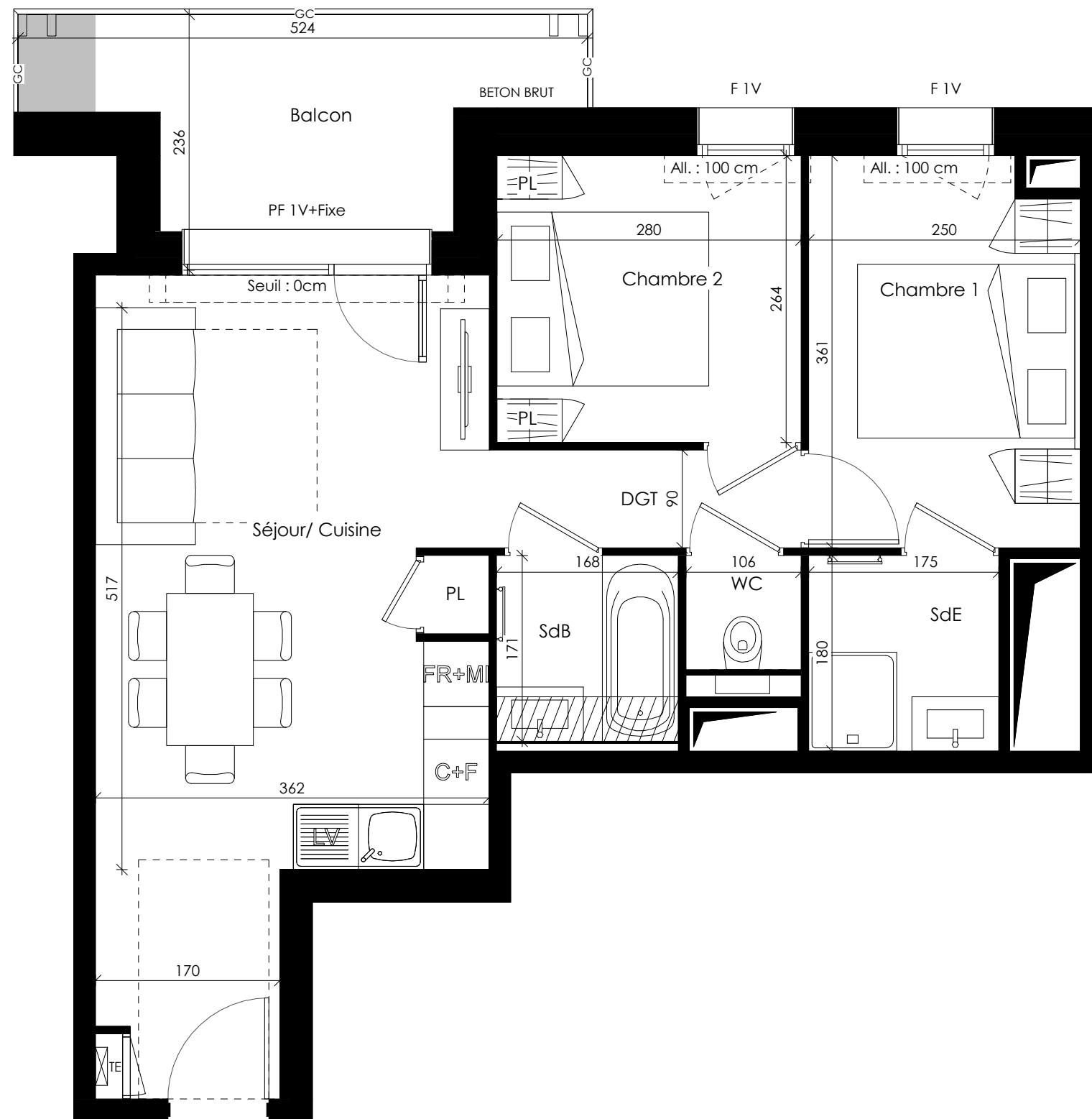
3 PIECES
Bâtiment B - B32 - Etage 3

Séjour/ Cuisine	23.37 m ²
Chambre 1	7.63 m ²
Chambre 2	7.39 m ²
DGT	2.31 m ²
SdB	2.86 m ²
SdE	3.15 m ²
WC	1.11 m ²

SURFACE HABITABLE 47.82 m²

Balcon 7.00 m²

Cotations en cm / Surface en m²



PF	Porte-fenêtre	---	Rideau
F	Fenêtre	■	Emprise au sol avec hauteur < 1.80 m
PL	Placard	▨	Faux-plafond ou soffite Ht 2.20 m
C	Cuisinière + Four	⌒	Sèche-serviettes
FR	Réfrigérateur + micro-ondes	⌒	Gaine technique
TE	Tableau électrique		
PV	Pare-vue		
GC	Garde-corps		

08/07/2021

Ind : 0

NOTA:
Les surfaces, côtes, gaines, soffites et faux-plafonds ainsi que l'emplacement des sanitaires ne sont pas tous figurés ou les sont à titre indicatif. Des modifications sont susceptibles d'être apportées à ce plan en fonction des impératifs administratifs, des contraintes techniques de conception et des tolérances d'exécution, tant en ce qui concerne les dimensions libres que les équipements et les réseaux divers, les appareillages sanitaires et électriques. Seuls seront fournis les équipements figurant sur le descriptif en annexe à l'acte de vente