

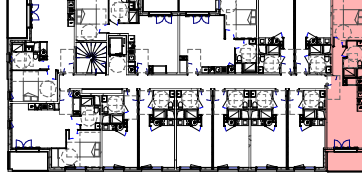
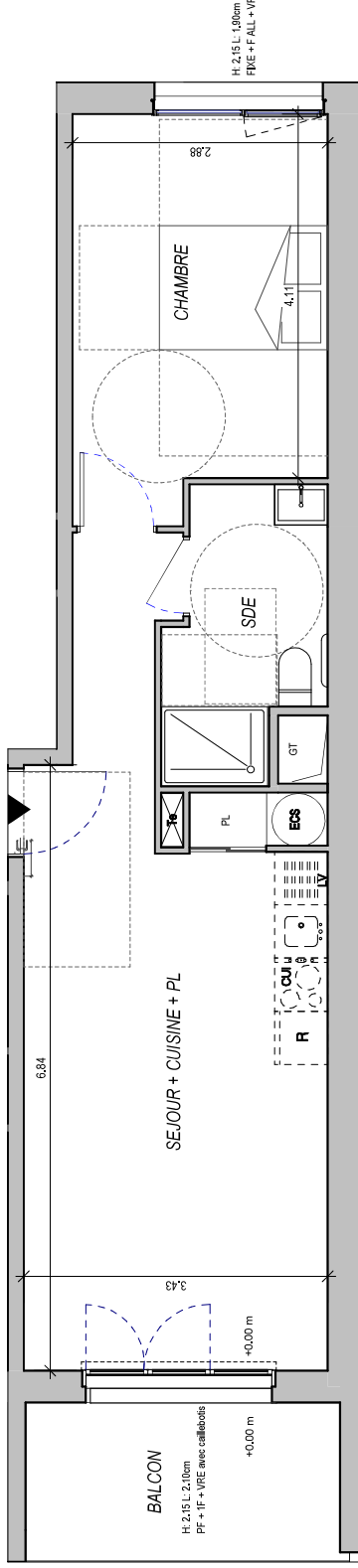


PRISME

Saran
Rue Maryse Hilisz

305 - R+2 - T2

| | |
|--------------------------|----------------------|
| SEJOUR + CUISINE + PL | 25.30 m ² |
| CHAMBRE | 12.52 m ² |
| SDE | 5.30 m ² |
| SURFACE HABITABLE TOTALE | 43.12 m ² |
| BALCON | 6.54 m ² |



| | | | |
|----|---------------------------|--------------|-------------------------------------|
| GT | Gaine technique | PL | Placard |
| | Soffites : HSP 2.20m env. | VR / VRE / m | Volet Roulant / Electrique / manuel |
| F | Fenêtre | R | Réfrigérateur |
| PF | Porte fenêtre | LL / LV | Lave Linge / Lave Vaiselle |
| | Tableau électrique | ECS | Ballon d'Eau Chaude Sanitaire |

09/02/2024

Indice : A



L'HEUDE
ARCHITECTES URBANISTES
ASSOCIES

Les surfaces, côtes, gaines, retombées, soffites et faux plafonds ainsi que l'emplacement des sanitaires ne sont pas tous figurés ou le sont à titre indicatif. Des modifications sont susceptibles d'être apportées à ce plan en fonction des impératifs administratifs, des contraintes techniques de conception et des tolérances d'exécution, tant en ce qui concerne les dimensions libres que les équipements et les réseaux divers, les appareillages sanitaires et électriques. Seuls seront fournis les équipements figurant sur le descriptif en annexe de l'acte de vente.