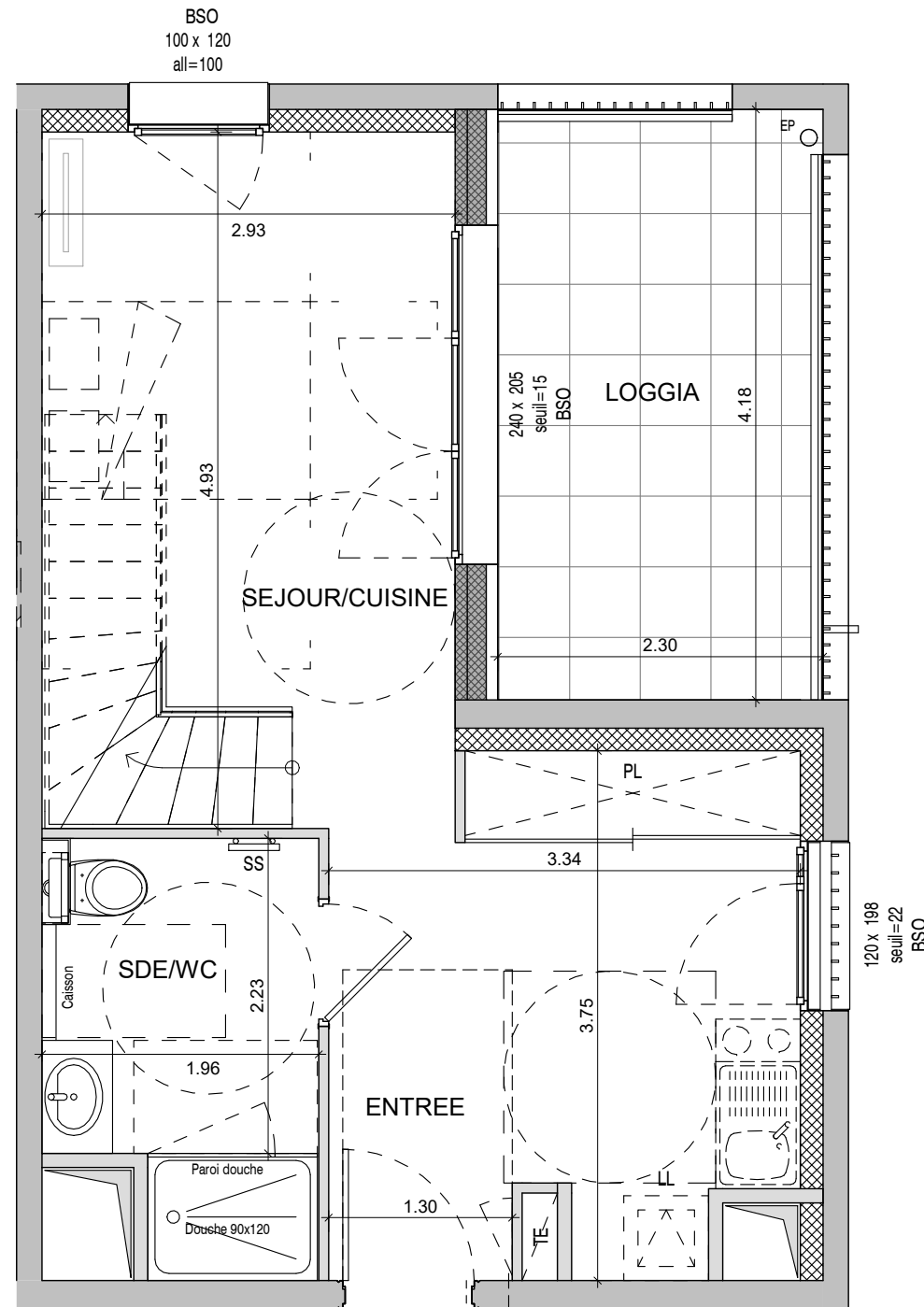
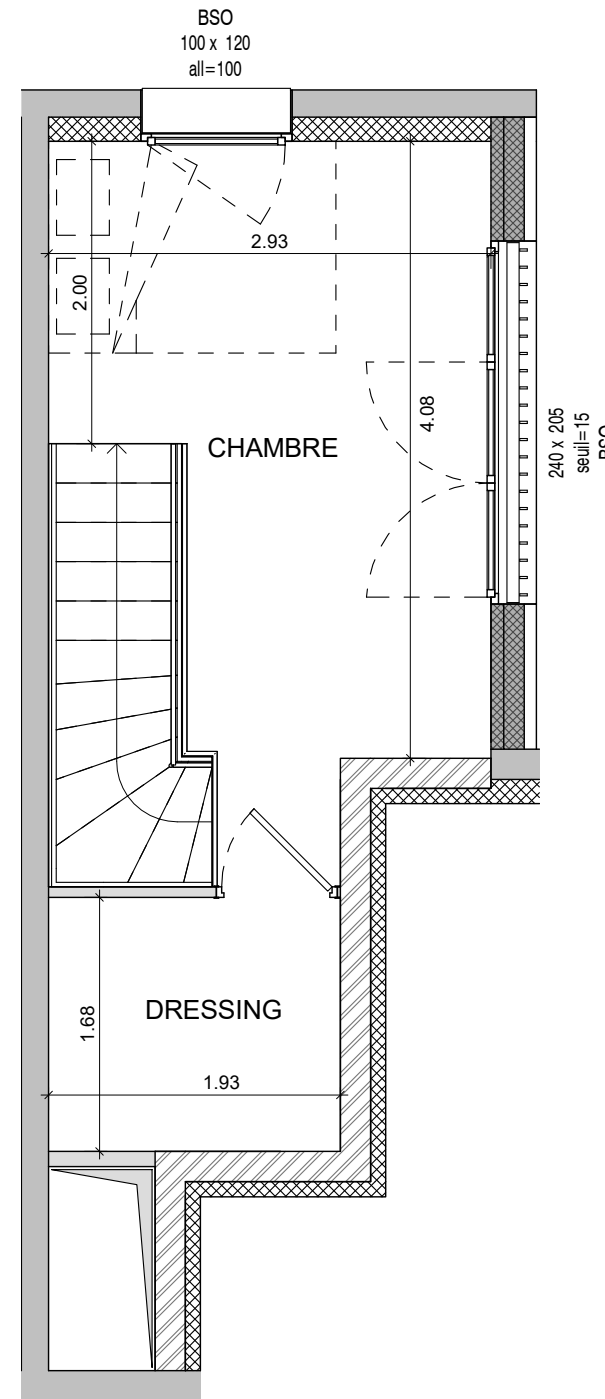


21, Rue Marot 69007 LYON



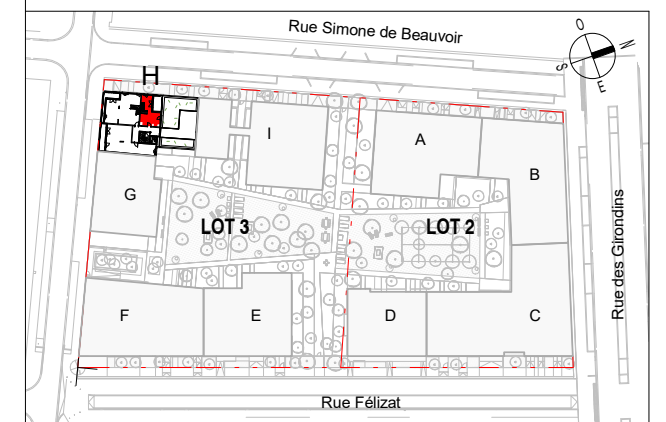
H703

DUPLEX BAS



DUPLEX HAUT

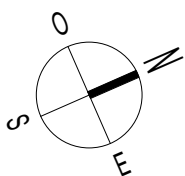
T1	
Bâtiment H - H703 - R+7	
ENTREE	1.50 m ²
SEJOUR/CUISINE	21.77 m ²
CHAMBRE	10.83 m ²
SDE/WC	5.46 m ²
DRESSING	3.24 m ²
SURFACE HABITABLE TOTALE 42.80 m²	
LOGGIA	9.63 m ²



	Gaine Technique	F	Fenêtre
	Soffite ou Faux Plafond : HSP 2.20 env.	PF	Porte Fenêtre
		CF	Châssis fixe
	TE Tableau Electrique	FAV	Fenêtre avec Allège Vitrée
	PL Placard	BSO	Brise soleil Orientable
	Cloison démontable	OB	Fenêtre oscillo-battant

DATE : 15/03/2023

INDICE : 4



Les surfaces, côtes, gaines, retombées, soffites et faux plafonds ainsi que l'emplacement des sanitaires ne sont pas tous figurés ou le sont à titre indicatif. Des modifications sont susceptibles d'être apportées à ce plan en fonction des impératifs administratifs, des contraintes techniques de conception et des tolérances d'exécution, tant en ce qui concerne les dimensions libres que les équipements et les réseaux divers, les appareillages sanitaires et électriques. Seuls seront fournis les équipements figurant sur le descriptif en annexe de l'acte de vente.