

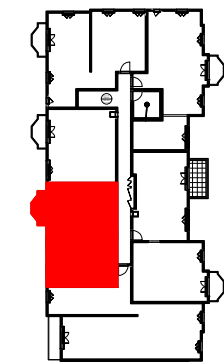
**- VILLE DE CLAMART -**  
**RUE SERPIS**

**B504 - 3 PIECES**

Bâtiment B R+5

ENTREE	3.95	m²
SEJOUR/CUISINE	26.69	m²
CHAMBRE 1	13.28	m²
CHAMBRE 2	10.15	m²
SDB	4.69	m²
DGT	2.62	m²
WC	1.91	m²
<b>SURFACE TOTALE HABITABLE</b>	<b>63.29</b>	<b>m²</b>
BALCON	3.64	m²
<b>SURFACE TOTALE ANNEXES</b>	<b>3.64</b>	<b>m²</b>
<b>SURFACE TOTALE PRIVATIVE</b>	<b>66.92</b>	<b>m²</b>

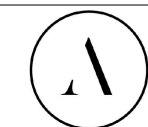
Hauteur sous plafond - 250cm environ sauf cas particulier



- Gaine Technique
- Soffites : HSP 2.15 env.
- Fenêtre
- Porte Fenêtre
- Tableau électrique
- Kitchenette
- TRI Tri déchets ménager
- GC Garde-corps
- PL Placard
- VR Volets roulants
- ODB Oeil de Boeuf

OCTOBRE 2020

INDICE : 15



**ARCAS**  
ARCHITECTURE & URBANISM