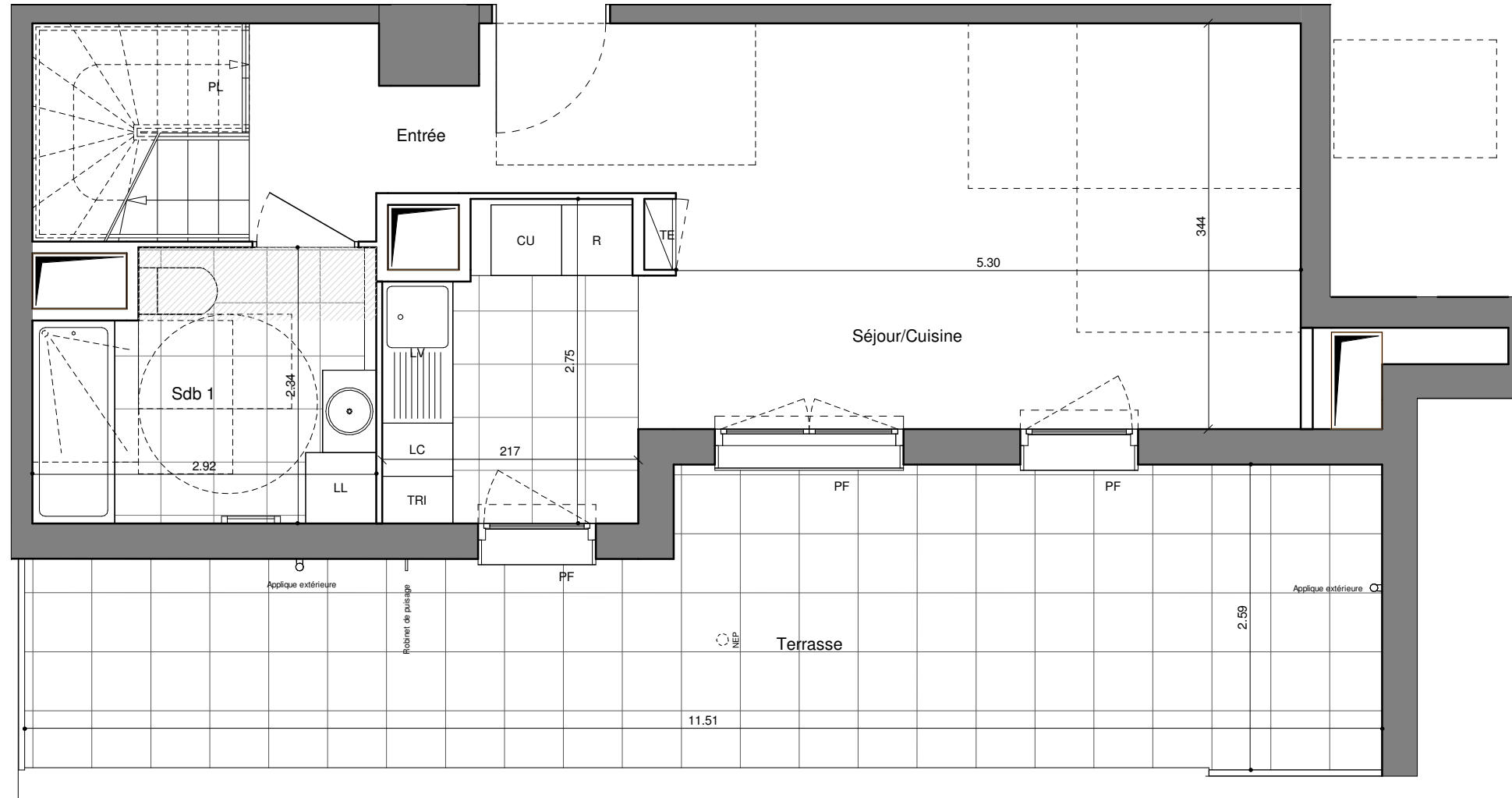


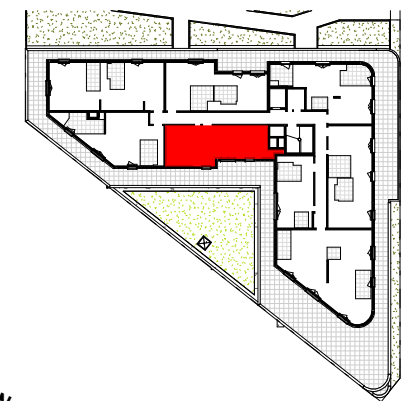
Alfortville
ZAC Grand Ensemble



5 PIÈCES

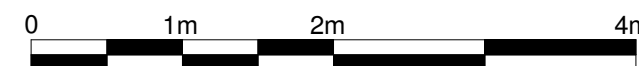
Bâtiment A R+4 A-405 1

Entrée	6.4 m ²
Séjour/Cuisine	24.1 m ²
Chambre 1	9.7 m ²
Chambre 2	10.5 m ²
Chambre 3	11.1 m ²
Chambre 4	9.8 m ²
Dég.	6.2 m ²
Sdb 1	6.3 m ²
Sde	3.8 m ²
Sdb 2	4.3 m ²
Wc	2.0 m ²
TOTAL SURFACES HABITABLES	94.1 m²
Terrasse	25.7 m ²
TOTAL SURFACES ANNEXES	25.7 m²



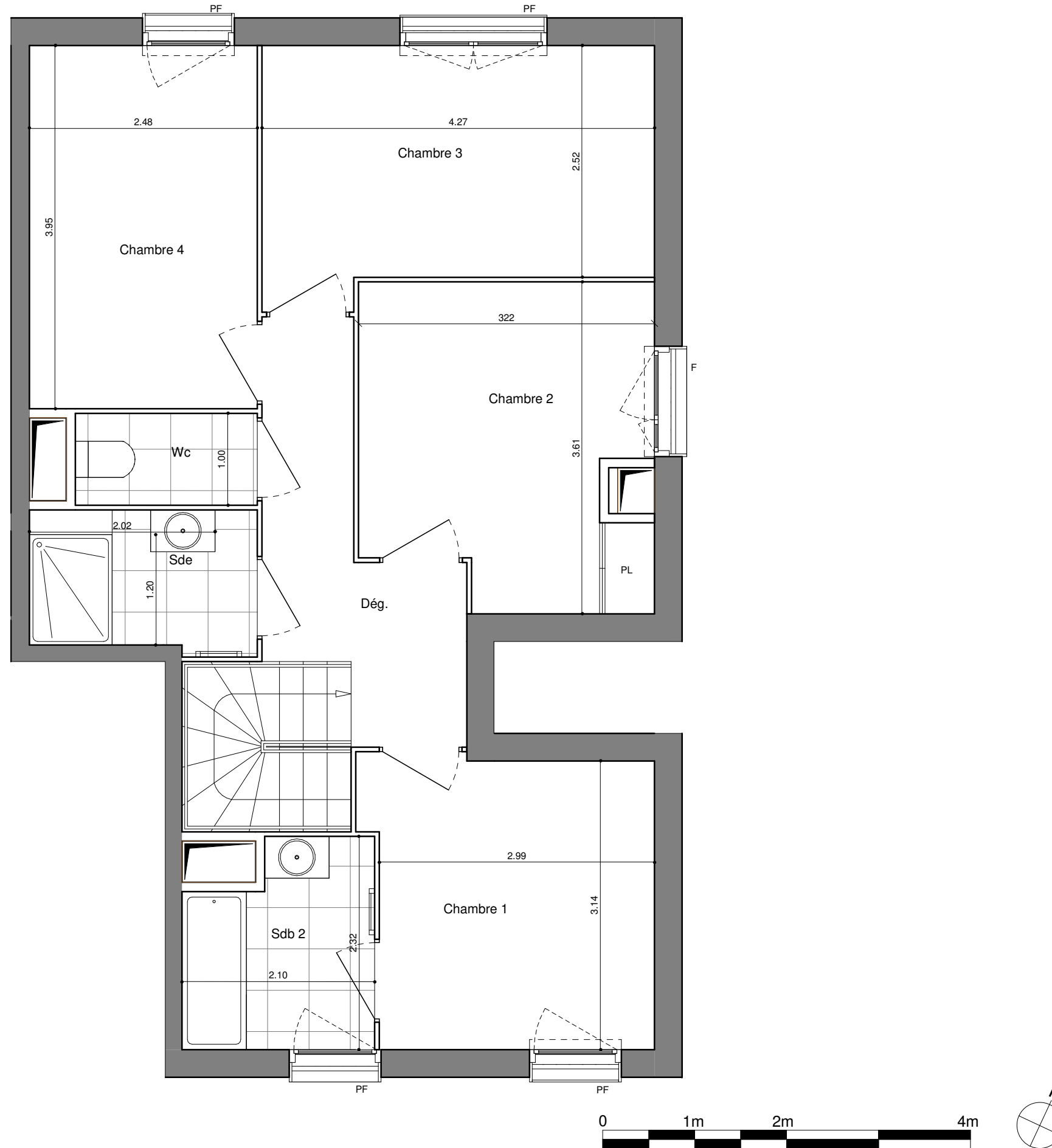
LEGENDE

TE	Tableau Electrique		Soffite : hsp 2.20 env.
F	Fenêtre	CU	Cuisson
PF	Porte-fenêtre	R	Réfrigérateur
PL	Placard	LV	Lave-Vaisselle
EP	Descente Eaux Pluviales	LL	Lave-Linge
NEP	Naissance Eaux Pluviales	I.c.	Linéaire complémentaire



Les surfaces, cotes, gaines, retombées, soffites et faux-plafond ainsi que l'emplacement des sanitaires ne sont pas tous figurés ou le sont à titre indicatif. Des modifications sont susceptibles d'être apportées à ce plan en fonction des impératifs administratifs, des contraintes techniques de conception et de tolérance d'exécution, tant en ce qui concerne les dimensions libres que les équipements et réseaux divers, les appareillages sanitaires et électriques. Seuls seront fournis les équipements figurants sur le descriptif en annexe de l'acte de vente.

INDICE : C DATE : 17.05.2022

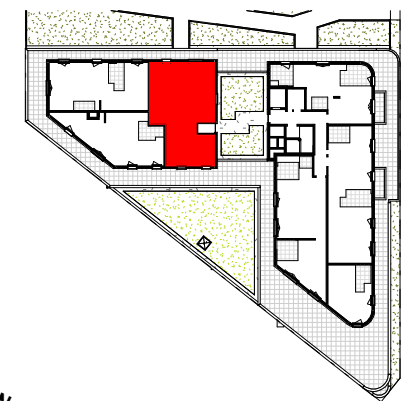


Alfortville
ZAC Grand Ensemble

5 PIÈCES

Bâtiment A A-405 2

Entrée	6.4 m ²
Séjour/Cuisine	24.1 m ²
Chambre 1	9.7 m ²
Chambre 2	10.5 m ²
Chambre 3	11.1 m ²
Chambre 4	9.8 m ²
Dég.	6.2 m ²
Sdb 1	6.3 m ²
Sde	3.8 m ²
Sdb 2	4.3 m ²
Wc	2.0 m ²
TOTAL SURFACES HABITABLES	94.1 m²
Terrasse	25.7 m ²
TOTAL SURFACES ANNEXES	25.7 m²



LEGENDE

TE	Tableau Electrique		Soffite : hsp 2.20 env.
F	Fenêtre	CU	Cuisson
PF	Porte-fenêtre	R	Réfrigérateur
PL	Placard	LV	Lave-Vaisselle
EP	Descente Eaux Pluviales	LL	Lave-Linge
NEP	Naissance Eaux Pluviales	I.c.	Linéaire complémentaire

INDICE : C DATE : 17.05.2022

Les surfaces, cotes, gaines, retombées, soffites et faux-plafond ainsi que l'emplacement des sanitaires ne sont pas tous figurés ou le sont à titre indicatif. Des modifications sont susceptibles d'être apportées à ce plan en fonction des impératifs administratifs, des contraintes techniques de conception et de tolérance d'exécution, tant en ce qui concerne les dimensions libres que les équipements et réseaux divers, les appareillages sanitaires et électriques. Seuls seront fournis les équipements figurants sur le descriptif en annexe de l'acte de vente.