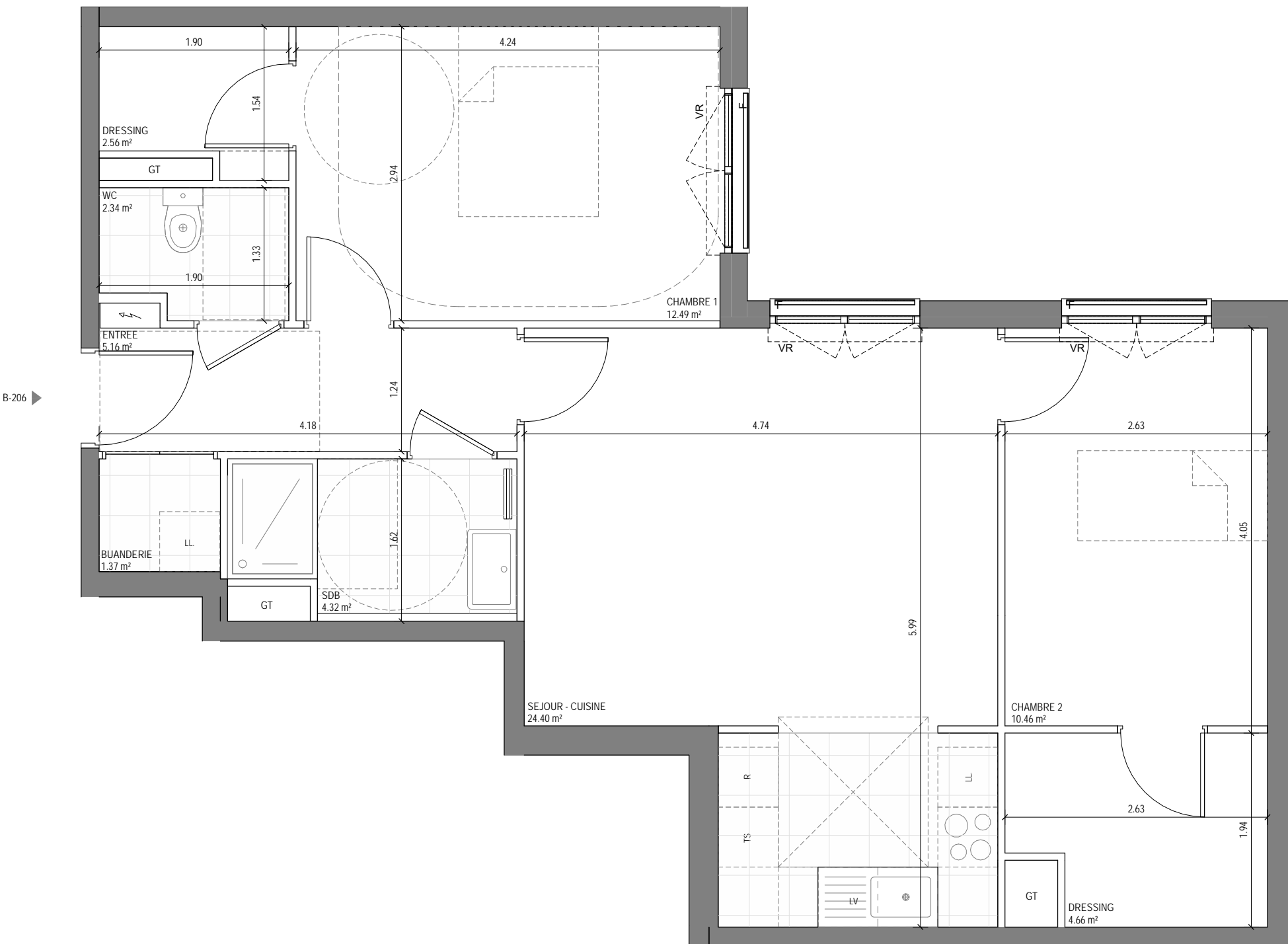
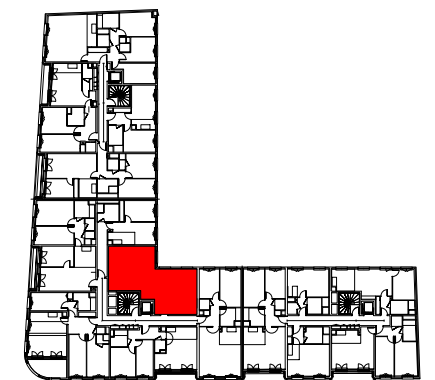


Rue Albert Dhalenne / BD Jean Jaurès
93400 Saint Ouen Sur Seine

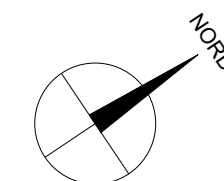
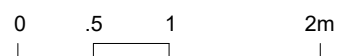
APPARTEMENT 3 PIÈCES

Bâtiment A	B-206	2ème ETAGE
SEJOUR - CUISINE		24.40 m ²
CHAMBRE 1		12.49 m ²
CHAMBRE 2		10.46 m ²
ENTREE		5.16 m ²
DRESSING		4.66 m ²
SDB		4.32 m ²
DRESSING		2.56 m ²
WC		2.34 m ²
BUANDERIE		1.37 m ²
Surface Habitable		67.76 m ²

GT	Gaine technique	VR	Volet roulant	LL	Lave-linge
FX	Fixe	PL	Placard	EP	Descente eaux pluviales
PF	Porte fenêtre	C	Cuisson	---	Retombée de poutre
F	Fenêtre	R	Réfrigérateur	---	
GC	Garde-corps	LV	Lave-vaisselle	---	
⚡	Tableau électrique	TS	Tri sélectif	▨	Soffite et faux-plafond



Echelle graphique



Les surfaces, côtes, gaines, retombées, soffites et faux plafonds ainsi que l'emplacement des sanitaires ne sont pas tous figurés ou le sont à titre indicatif. Des modifications sont susceptibles d'être apportées à ce plan en fonction des impératifs administratifs, des contraintes techniques de conception et des tolérances d'exécution, tant en ce qui concerne les dimensions libres que les équipements et les réseaux divers, les appareillages sanitaires et électriques. Seuls seront fournis les équipements figurant sur le descriptif en annexe de l'acte de vente.

INDICE	Réservation	DATE	17/06/21
--------	-------------	------	----------

AZC