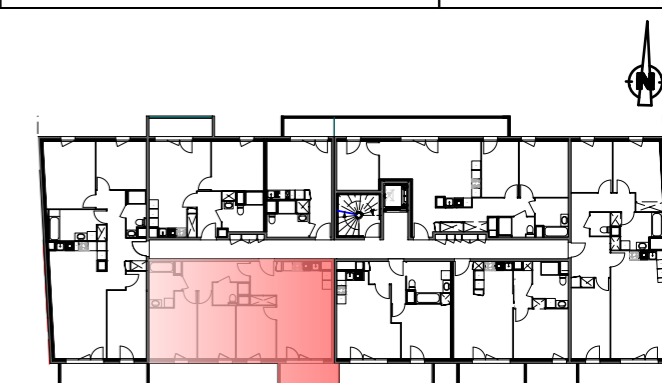

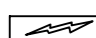
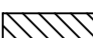







T4	
Lgt.: A605	6ème étage
ENTREE	4.89 m <sup>2</sup>
SEJOUR / CUISINE	22.58 m <sup>2</sup>
CHAMBRE 1	12.18 m <sup>2</sup>
CHAMBRE 2	9.65 m <sup>2</sup>
CHAMBRE 3	9.18 m <sup>2</sup>
DEGAGEMENT	7.07 m <sup>2</sup>
SDB	5.45 m <sup>2</sup>
SDE - WC	3.07 m <sup>2</sup>
<b>SURFACE HABITABLE TOTALE 74.07 m<sup>2</sup></b>	
<b>TERRASSE / BALCON 5.94 m<sup>2</sup></b>	



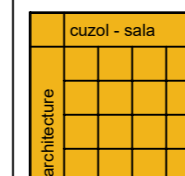
 Gaine Technique	 Gaine Technique
 Soffite / faux-plafond	 Placard
 F Fenêtre	 VR Volets Roulants
 PF Porte Fenêtre	 Carrelage 45/45



1m.

Les surfaces, cotes, gaines, retombées, soffites et faux plafonds ainsi que l'emplacement des sanitaires ne sont pas tous figurés ou le sont à titre indicatif. Des modifications sont susceptibles d'être apportées à ce plan en fonction des impératifs administratifs, des contraintes techniques de conception et des tolérances d'exécution, tant en ce qui concerne les dimensions libres que les équipements et les réseaux divers, les appareillages sanitaires et électriques. Seuls seront fournis les équipements figurant sur le descriptif en annexe de l'acte de vente.

10/09/2021 INDICE: 00



**AGENCE D'ARCHITECTURE  
SALA CUZOL**

7 RUE DE LA PAIX  
21240 TALANT  
03.80.57.22.13  
sala.cuzol.architect@orange.fr