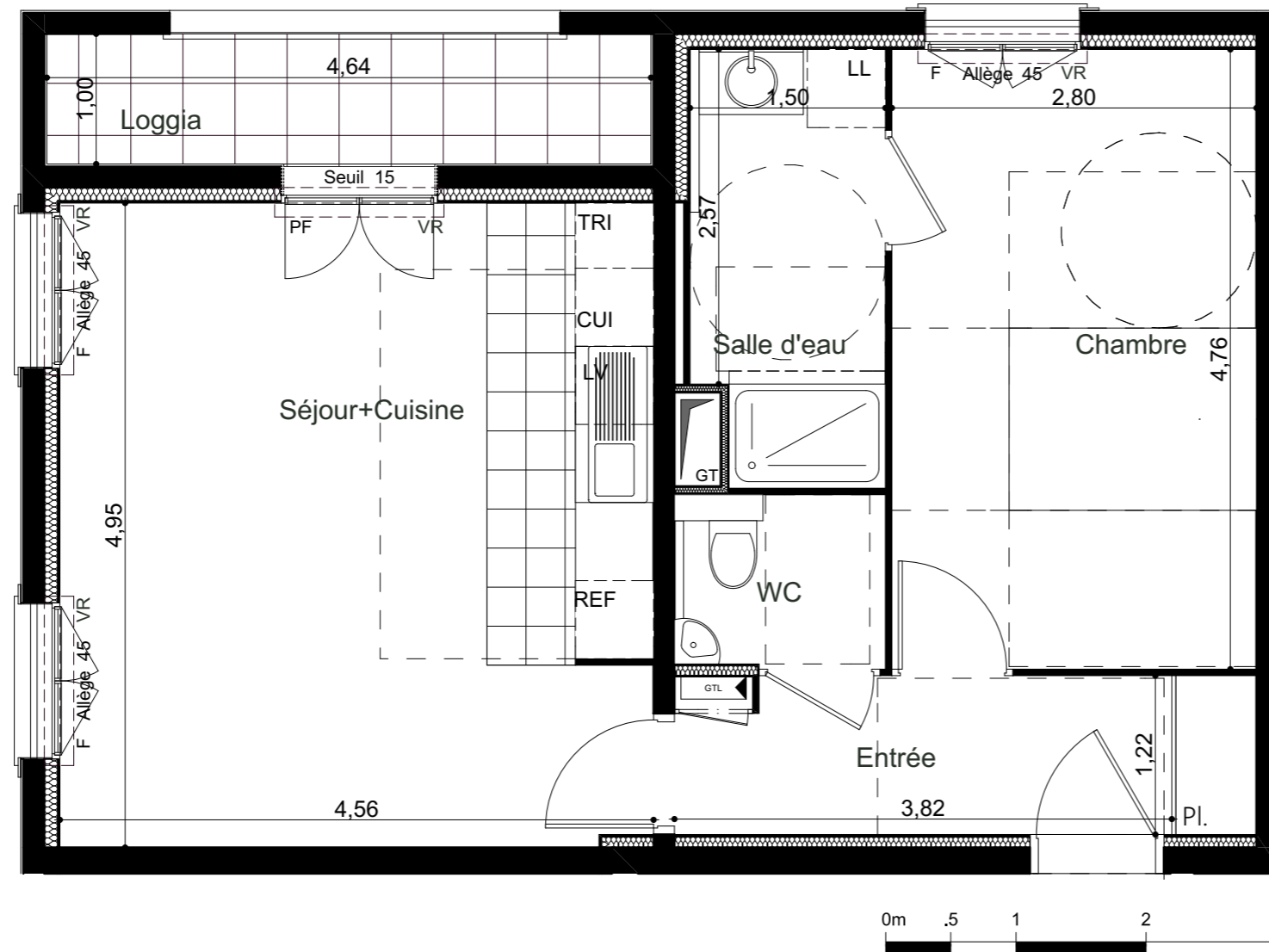
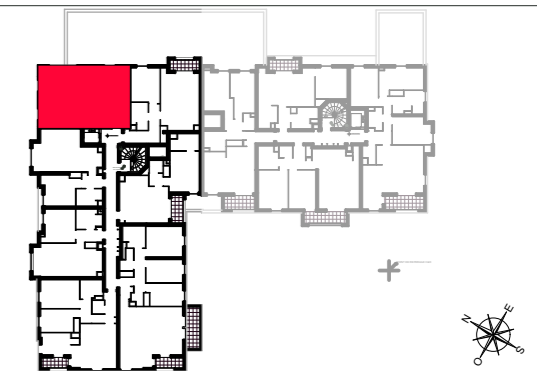


**LE VIRTUOSE**  
- 92140 - CLAMART -

3° étage | Bât C | Type : 2P | N° 306



Entrée	5,43 m <sup>2</sup>
Séjour+Cuisine	22,50 m <sup>2</sup>
Chambre	13,33 m <sup>2</sup>
Salle d'eau	4,73 m <sup>2</sup>
WC	2,07 m <sup>2</sup>
<b>SURFACE HABITABLE TOTALE</b>	<b>48,06 m<sup>2</sup></b>
Loggia	4,52 m <sup>2</sup>
<b>SURFACE ANNEXES TOTALE</b>	<b>4,52 m<sup>2</sup></b>



	Surface carrelée	VR	Volets roulants
	Gaine technique logement	F	Fenêtre
	Soffites : HSFP 2.20m env.	FR	Fenêtre ronde
	Gaine technique	PF	Porte fenêtre
	Gaine vide	PI.	Placard
	HSPoutre / Largeur poutre	REF	Réfrigérateur
		CUI	Cuisson
		LV	Lave-vaisselle
		LL	Lave-linge
		TRI	Tri sélectif

09 JUN 2022

INDICE : 1

Les surfaces, côtes, gaines, retombées, soffites et faux plafonds ainsi que l'emplacement des sanitaires ne sont pas tous figurés ou le sont à titre indicatif. Des modifications sont susceptibles d'être apportées à ce plan en fonction des impératifs administratifs, des contraintes techniques de conception et des tolérances d'exécution, tant en ce qui concerne les dimensions libres que les équipements et les réseaux divers, les appareillages sanitaires et électriques. Seuls seront fournis les équipements figurant sur le descriptif en annexe de l'acte de vente.