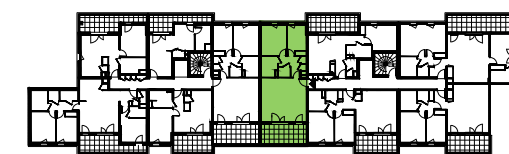


C  
2  
0  
4



# LES ECOLINES



## PLAN DE PRECOMMERCIALISATION

Numéro	<b>C204</b>
Type d'appartement	<b>T3</b>
Etage	<b>R+2</b>

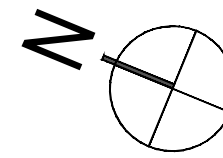
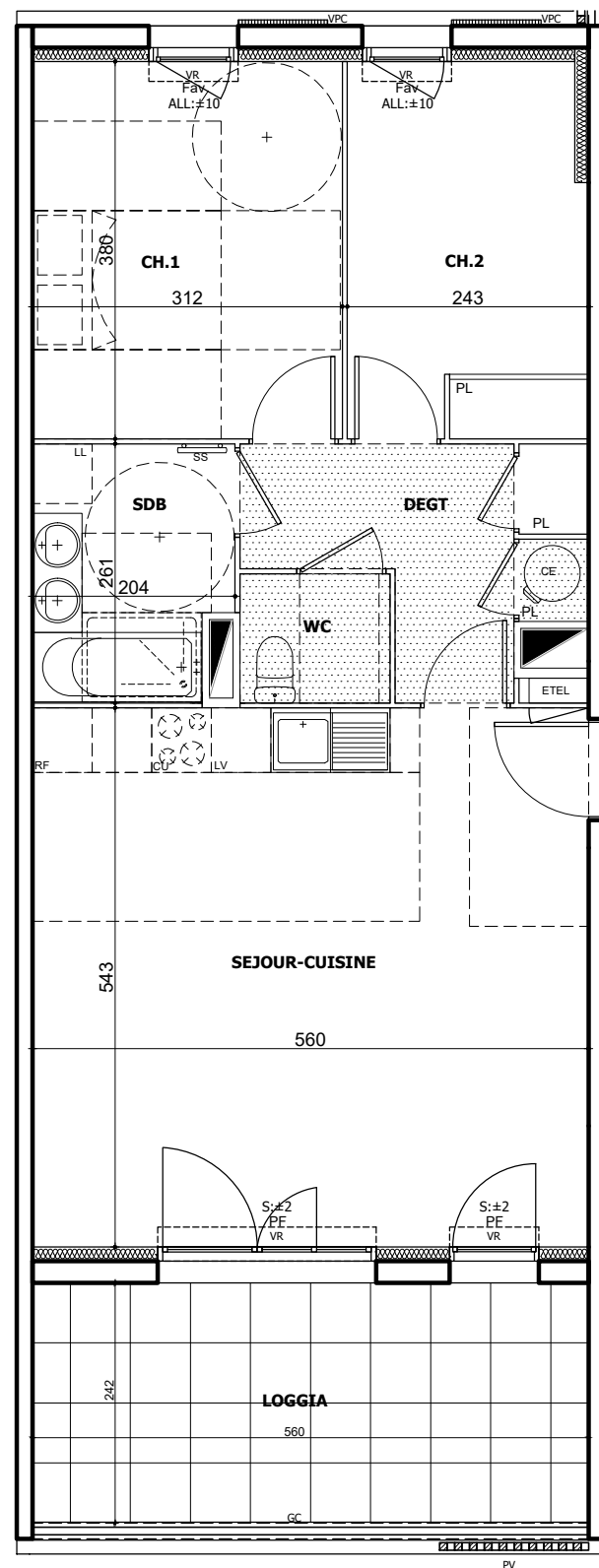
Séjour - Cuisine	30,40m <sup>2</sup>
Chambre 1	11,90m <sup>2</sup>
Chambre 2+PI	9,00m <sup>2</sup>
Salle de Bain	5,00m <sup>2</sup>
Dégagement+PI	6,30m <sup>2</sup>
WC	2,00m <sup>2</sup>
<b>Surface habitable totale</b>	<b>64,60m<sup>2</sup></b>
<b>Loggia</b>	<b>13,60m<sup>2</sup></b>

### LEGENDE

CANIVEAU	FAUX-PLAFOND, SOFFITE
PF PORTE-FENETRE	TABLEAU ELECTRIQUE
F FENETRE	SECHE SERVIETTE
Fav FENETRE, allège vitrée	CU CUISSON
VR VOLET ROULANT	RF REFRIGIRATEUR
VPC VOLET PERSIENNE COULISSANT	LL LAVE-LINGE
S:x SEUIL PORTE FENETRE	LV LAVE-VAISSELLE
ALL:x ALLEGE FENETRE	PL PLACARD
PV PARE VUES	CHAUDIERE INDIVIDUELLE
GC GARDE CORPS	

Hauteur sous plafond des pièces principales sauf mention particulière : 2,50 m

Echelle :	0 0,5 1m	Créé le :	20/04/2022	Modifié le :	18/10/2022
-----------	----------	-----------	------------	--------------	------------



Des modifications sont susceptibles d'être apportées à ce plan en fonction des nécessités techniques et administratives de la réalisation, tant en ce qui concerne les dimensions libres que les équipements et réseaux divers, les appareillages sanitaires et électriques. Il est admis une tolérance de 5% par rapport à la surface habitable globale du logement. Les rebombées, soffites, faux plafonds ainsi que l'emplacement des sanitaires ne sont pas tous figurés ou le sont à titre indicatif. Les éléments de cuisine ne sont pas fournis. Ils sont représentés à titre indicatif pour indiquer les emplacements potentiels de prises de courants, arrivées ou évacuations d'eau.