

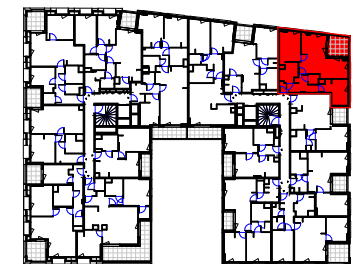
B303
T3
64.15 m²

0 m 0.5 m 1 m 1.5 m 2 m

- SUCY EN BRIE -
Place du marché / Rue Maurice Berteaux

3 PIECES - Bâtiment E
Appartement B303 - 3ème étage

Pièce(s)	Surface
Séjour/cuisine	26.74 m ²
Chambre PMR	11.94 m ²
Chambre 1	10.12 m ²
SDB	5.55 m ²
Dégagement	4.79 m ²
Entrée	3.14 m ²
WC	1.89 m ²
SURFACE HABITABLE TOTALE	64.15 m²
Espace(s) extérieur(s) privatif(s)	
Loggia	7.32 m ²



- F Fenêtre
- PF Porte fenêtre
- VR Volets roulants
- BEC Ballon d'Eau Chaude
- Tableau électrique
- Gaine technique
- Soffites HSP 2.20m env.

21/04/23

INDICE :

Ech :