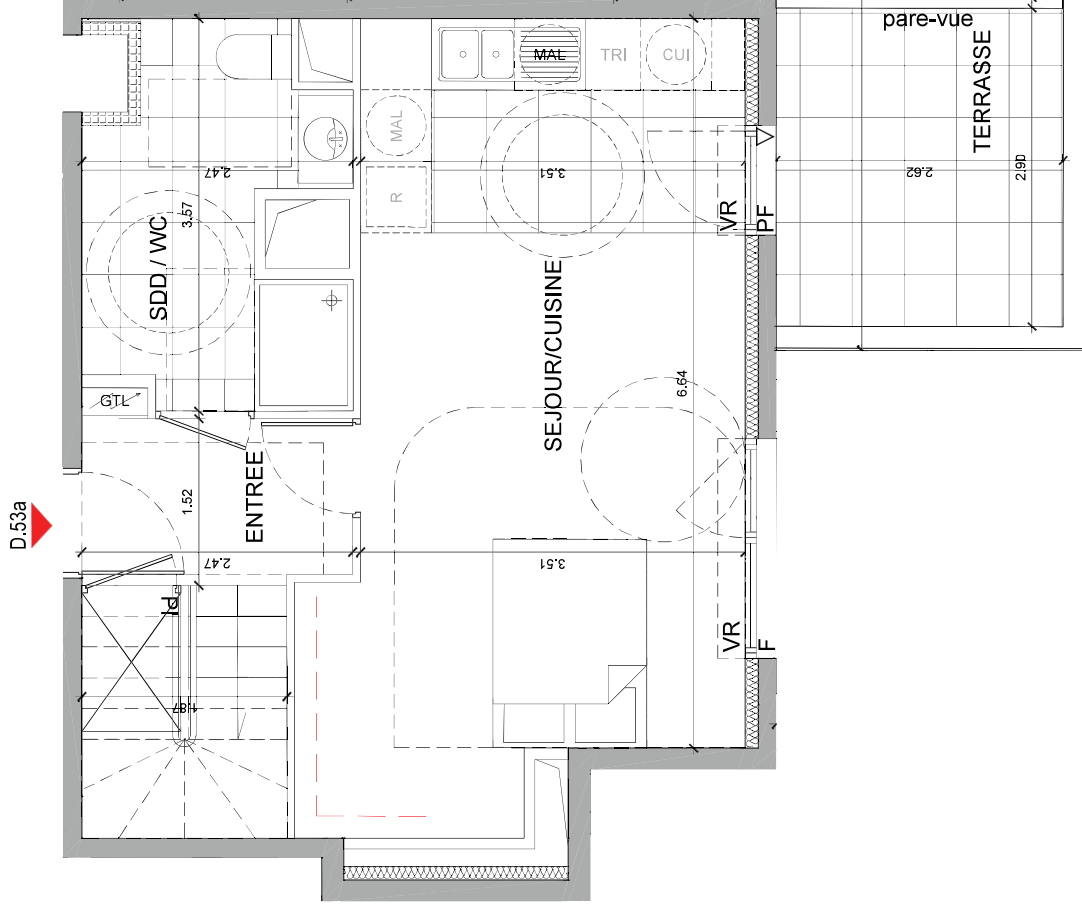
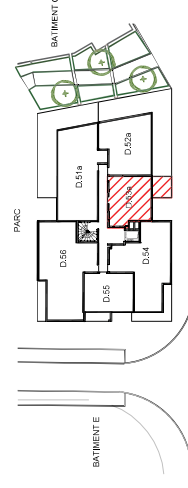




**- FONTENAY SOUS BOIS -**  
SCCV Fontenay Rabelais  
**Avenue Rabelais**

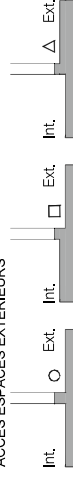


3 PIECES		
Bâtiment D	D.53a	5ème Etage
ENTREE		4.9 m <sup>2</sup>
SEJOUR/CUISINE		25.9 m <sup>2</sup>
SALLE DE BAIN/WC		7.0 m <sup>2</sup>
<b>SURFACE HABITABLE 1</b>		<b>37,8 m<sup>2</sup></b>
TERRASSE		7.6 m <sup>2</sup>



- Gaine Technique
- Soffites : HSP 2,20 env.
- Porte Fenêtre
- Fenêtre
- Gaine Technique Logement
- CUI Cuisson
- MAL Machine à Laver
- R Réfrigérateur
- Pl Piscard
- VR Volets Roullants
- VB Volets Battants
- ST Storescreen

ACCES ESPACES EXTERIEURS



Les surfaces, côtes, gaines, retombées, soffites et faux plafonds ainsi que l'emplacement des sanitaires ne sont pas tous figurés ou le sont à titre indicatif. Des modifications sont susceptibles d'être apportées à ce plan en fonction des impératifs administratifs, des contraintes techniques de conception et des tolérances d'exécution, tant en ce qui concerne les dimensions libres que les équipements et les réseaux divers. Les appareillages sanitaires et électriques. Seuls seront fournis les équipements figurant sur le descriptif en annexe de l'acte de vente.

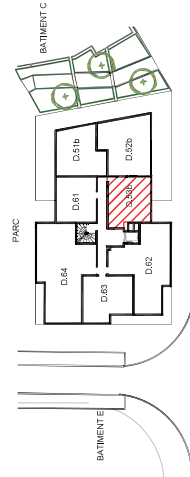
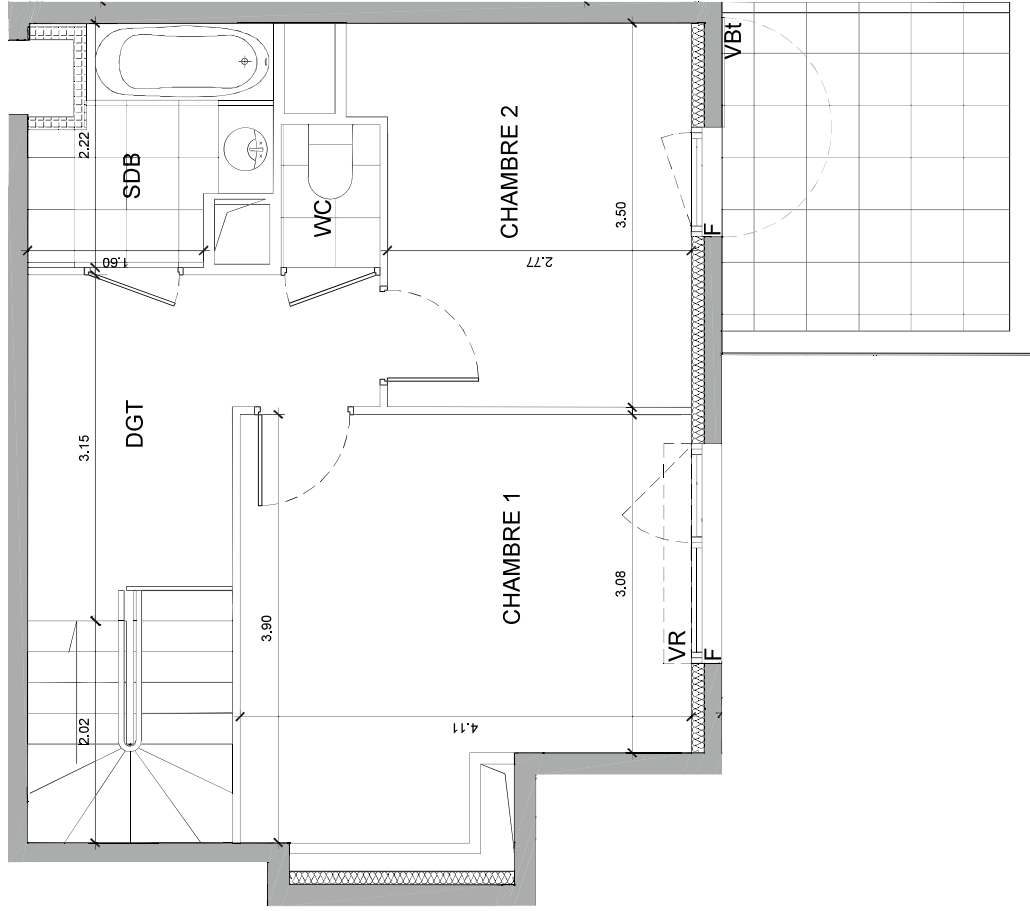
PLAN DE RESERVATION  
JUILLET 2021

INDICE : A



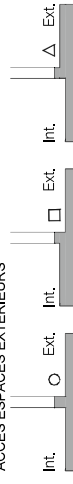
**- FONTENAY SOUS BOIS -**  
SCCV Fontenay Rabelais  
**Avenue Rabelais**

3 PIECES		Bâtiment D	D.53b	6ème	Étage
CHAMBRE 1	15,2 m <sup>2</sup>				
CHAMBRE 2	9,4 m <sup>2</sup>				
SALLE DE BAIN	4,0 m <sup>2</sup>				
DEGAGEMENT	6,9 m <sup>2</sup>				
WC	1,2 m <sup>2</sup>				
<b>SURFACE HABITABLE 2</b>	<b>36,7 m<sup>2</sup></b>				
<b>SURFACE HABITABLE TOTALE</b>	<b>74,5 m<sup>2</sup></b>				
TERRASSE	7,6 m <sup>2</sup>				



- Gaine Technique**  
**Soffites** : HSP 2,20 env.  
**PF** Porte Fenêtre  
**F** Fenêtre  
**VR** Gaine Technique Logement
- CUI** Cuisson  
**MAL** Machine à Laver  
**R** Réfrigérateur  
**Pl** Placard  
**VR** Volets Roullants  
**VBT** Volets Battants  
**ST** Storescreen

ACCES ESPACES EXTERIEURS



Les surfaces, côtes, gaines, retombées, soffites et faux plafonds ainsi que l'emplacement des sanitaires ne sont pas tous figurés ou le sont à titre indicatif. Des modifications sont susceptibles d'être apportées à ce plan en fonction des impératifs administratifs, des contraintes techniques de conception et des tolérances d'exécution, tant en ce qui concerne les dimensions libres que les équipements et les réseaux divers, les appareillages sanitaires et électriques. Seuls seront fournis les équipements figurant sur le descriptif en annexe de l'acte de vente.

PLAN DE RESERVATION  
JUILLET 2021

INDICE : A