

"Les Serres"

WATTIGNIES

214 - 216 rue Clemenceau

2 PIECES

Bâtiment B - B204 - R+2

SEJOUR - CUISINE	20.55 m ²
CHAMBRE	12.86 m ²
ENTREE + PL	4.85 m ²
SDB + WC	6.42 m ²
SURFACE HABITABLE TOTALE	44.68 m²
BALCON	5.38 m ²

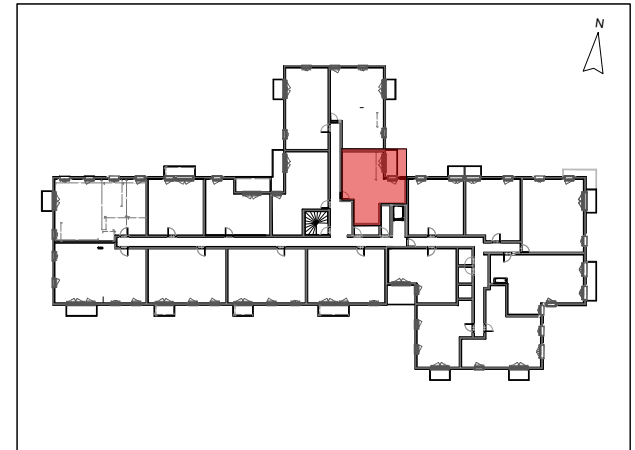
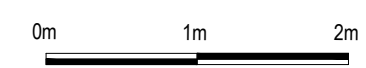


Tableau électrique	Volet roulant
Réfrigérateur	Fenêtre
Lave-linge	Porte-fenêtre
Lave-vaisselle	Fenêtre avec allège vitrée
Chaudière	Soffite ou Faux-plafond



18 FEVRIER 2022

INDICE 1

Les surfaces, côtes, gaines, retombées, soffites et faux plafonds ainsi que l'emplacement des sanitaires ne sont pas tous figurés ou le sont à titre indicatif. Des modifications sont susceptibles d'être apportées à ce plan en fonction des impératifs administratifs, des contraintes techniques de conception et des tolérances d'exécution, tant en ce qui concerne les dimensions libres que les équipements et les réseaux divers, les appareillages sanitaires et électriques. Seuls seront fournis les équipements figurant sur le descriptif en annexe de l'acte de vente.