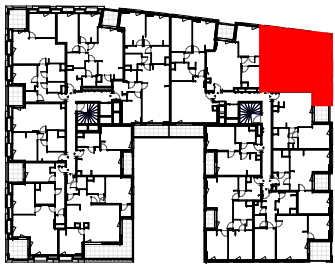


B303
T3
63.05 m²

0 m 0.5 m 1 m 1.5 m 2 m

- SUCY EN BRIE -
Place du marché / Rue Maurice Berteaux

3 PIECES - Bâtiment E	
Appartement B303 - 3ème étage	
Pièce(s)	Surface
Séjour/cuisine	26.36 m²
Chambre PMR	11.78 m²
Chambre 1	9.95 m²
SDB	5.42 m²
Dégagement	4.75 m²
Entrée	3.04 m²
WC	1.74 m²
SURFACE HABITABLE TOTALE	63.05 m²
Espace(s) extérieur(s) privatif(s)	
Loggia	7.20 m²



F	Fenêtre	LV	Lave-vaisselle
PF	Porte fenêtre	LL	Lave-linge
VR	Volets roulants	F	Réfrigérateur
BEC	Ballon d'Eau Chaude	T	Module de tri
	Tableau électrique	CU	Bloc Cuisson
	Gaine technique	PL	Placard
	Soffites HSP 2.20m env.		

14.11.2025

INDICE :

Ech :