

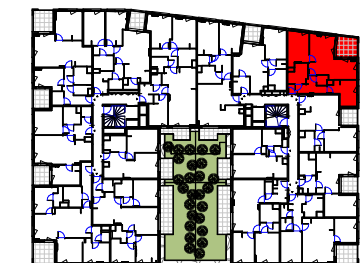
B103  
T3  
64.10 m²

0 m 0.5 m 1 m 1.5 m 2 m

**- SUCY EN BRIE -**  
Place du marché / Rue Maurice Berteaux

3 PIECES - Bâtiment E  
**Appartement B103 - 1er étage**

Pièce(s)	Surface
Séjour/cuisine	26.51 m <sup>2</sup>
Chambre PMR	12.17 m <sup>2</sup>
Chambre 1	10.12 m <sup>2</sup>
SDB	6.06 m <sup>2</sup>
Dégagement	4.04 m <sup>2</sup>
Entrée	3.31 m <sup>2</sup>
WC	1.91 m <sup>2</sup>
<b>SURFACE HABITABLE TOTALE</b>	<b>64.10 m<sup>2</sup></b>
Espace(s) extérieur(s) privatif(s)	
Loggia	7.32 m <sup>2</sup>



- F Fenêtre
- PF Porte fenêtre
- VR Volets roulants
- BEC Ballon d'Eau Chaude
- Tableau électrique
- Gaine technique
- Soffites HSP 2.20m env.

21/04/23

INDICE :

Ech :