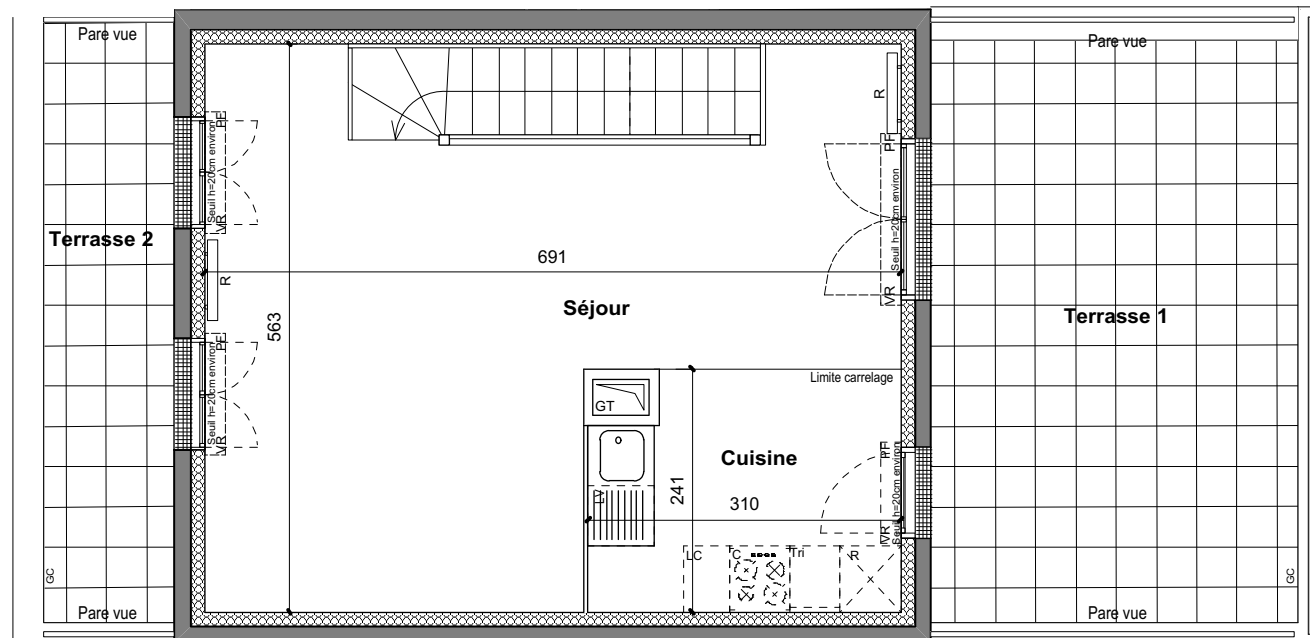
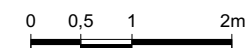


NIVEAU BAS



NIVEAU HAUT



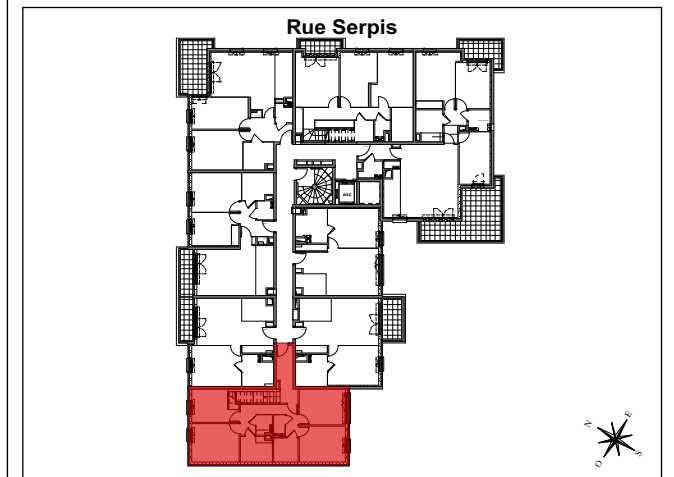
**GRAND CANAL
VILLA BIANCA**

CLAMART (92)

21 et 23 Rue Serpis

5 PIECES DUPLEX
Bâtiment C - **C43** - 4ème étage

ENTRÉE	5,90 m ²
DÉGAGEMENT	7,55 m ²
SÉJOUR / CUISINE	34,10 m ²
CHAMBRE 1	11,95 m ²
CHAMBRE 2	9,40 m ²
CHAMBRE 3	10,50 m ²
CHAMBRE 4	10,80 m ²
WC 1	1,85 m ²
WC 2	1,40 m ²
SALLE D'EAU	3,75 m ²
SALLE DE BAINS	5,15 m ²
SURFACE TOTALE HABITABLE	102,35 m²
TERRASSE 1	21,00 m ²
TERRASSE 2	7,60 m ²



LEGENDE

F	Fenêtre	GT	Gaine technique
PF	Porte fenêtre	SS	Sèche Serviette
VR	Volet Roulant	R	Radiateur
GC	Garde Corps	R	Réfrigérateur
+	Soffite / faux plafond: h>=2,2m	LV	Lave Vaisselle
TE	Tableau électrique	LL	Lave Linge
PL	Placard	C	Cuisson
▨	Retombée de poutre : h>=2,2m		

14 SEPTEMBRE 2022

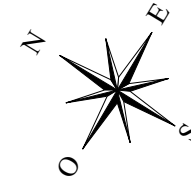
INDICE : 5

PLAN DEROGATOIRE

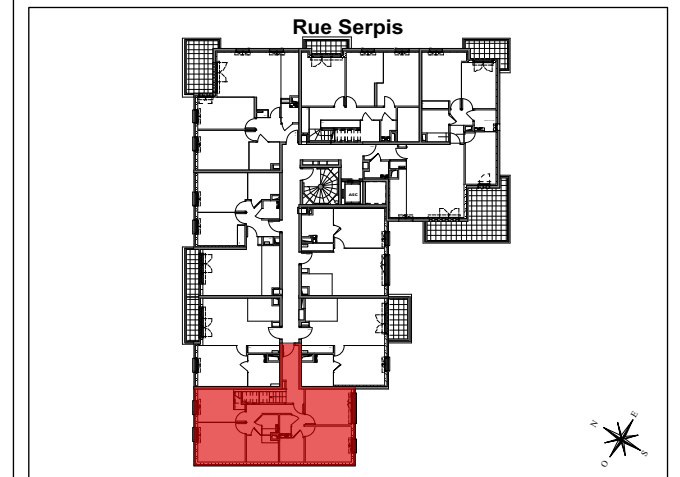
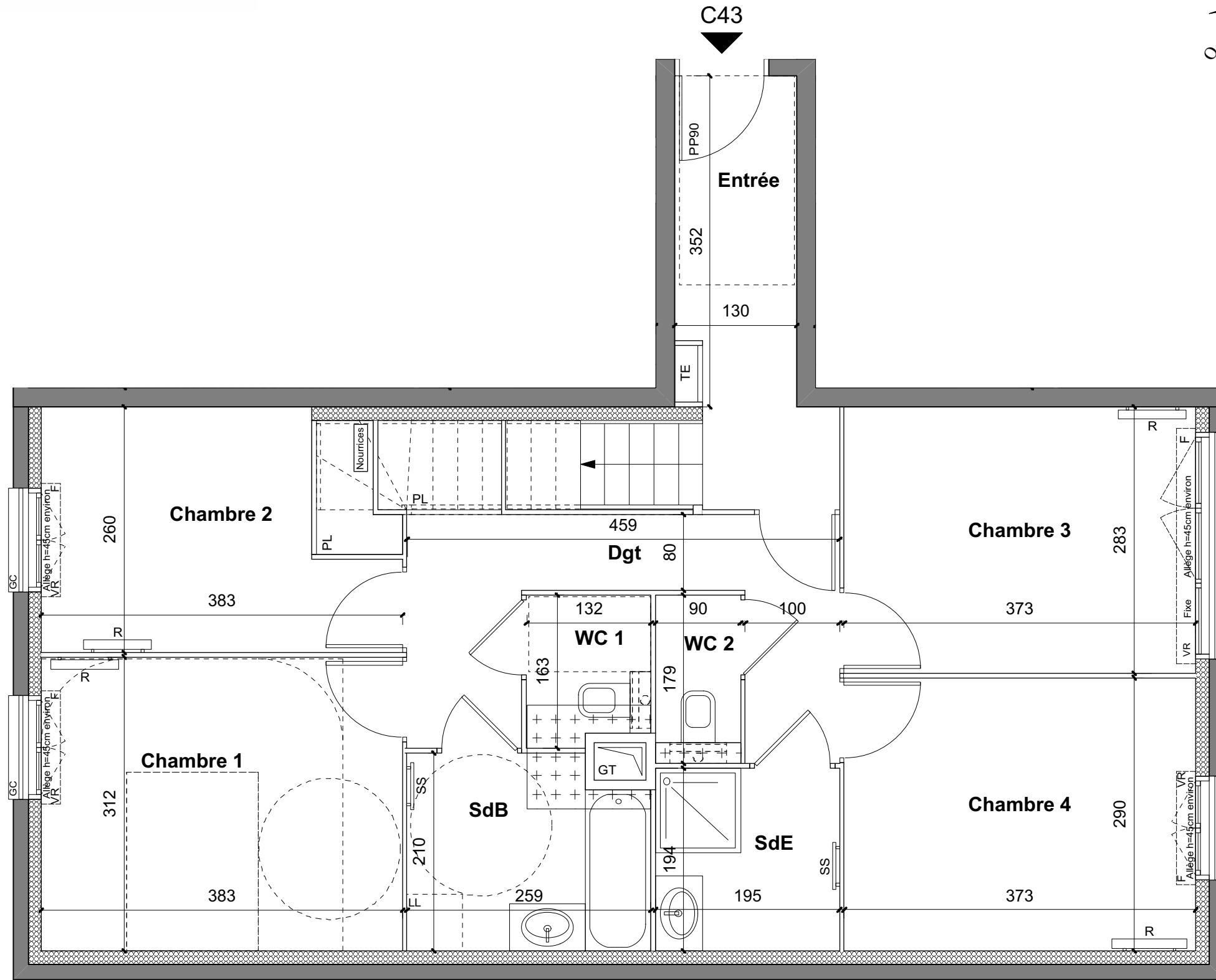
Nota : Les surfaces, côtes, gaines, retombées, soffites et faux plafonds ainsi que l'emplacement des sanitaires ne sont pas tous figurés ou le sont à titre indicatif. Des modifications sont susceptibles d'être apportées à ce plan en fonction des impératifs administratifs, des contraintes techniques de conception et des tolérances d'exécution, tant en ce qui concerne les dimensions libres que les équipements et les réseaux divers, les appareillages sanitaires et électriques. Seuls seront fournis les équipements figurant sur le descriptif en annexe de l'acte de vente.



MARC FARCY ARCHITECTE

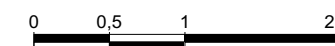


5 PIECES DUPLEX - NIVEAU BAS
Bâtiment C - **C43** - 4ème étage



LEGENDE

F	Fenêtre	GT	Gaine technique
PF	Porte fenêtre	SS	Sèche Serviette
VR	Volet Roulant	R	Radiateur
GC	Garde Corps	R	Réfrigérateur
+	Soffite / faux plafond: h>=2,2m	LV	Lave Vaisselle
TE	Tableau électrique	LL	Lave Linge
PL	Placard	C	Cuisson
▨	Retombée de poutre : h>=2,2m		



PLAN DEROGATOIRE

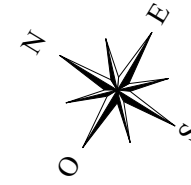
14 SEPTEMBRE 2022

INDICE : 5

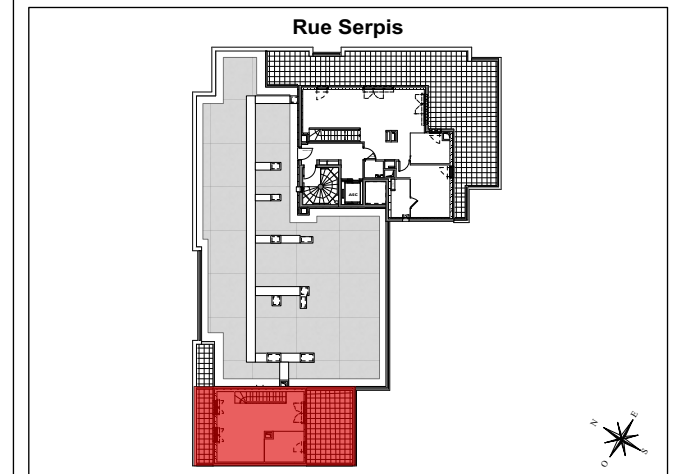
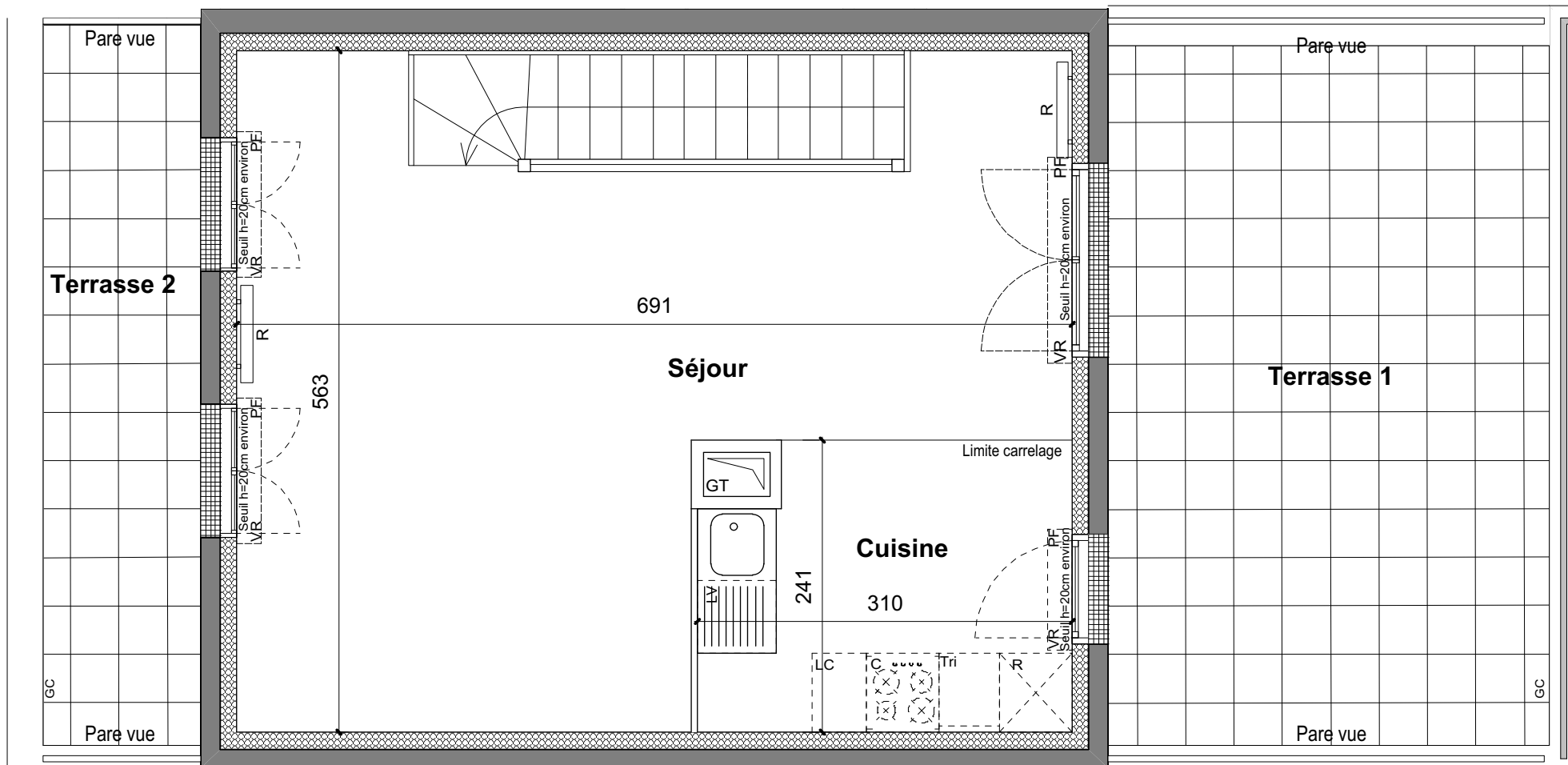
Nota : Les surfaces, côtes, gaines, retombées, soffites et faux plafonds ainsi que l'emplacement des sanitaires ne sont pas tous figurés ou le sont à titre indicatif. Des modifications sont susceptibles d'être apportées à ce plan en fonction des impératifs administratifs, des contraintes techniques de conception et des tolérances d'exécution, tant en ce qui concerne les dimensions libres que les équipements et les réseaux divers, les appareillages sanitaires et électriques. Seuls seront fournis les équipements figurant sur le descriptif en annexe de l'acte de vente.



MARC FARCY ARCHITECTE

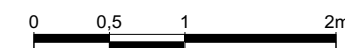


5 PIECES DUPLEX - NIVEAU HAUT
Bâtiment C - **C43** - 5ème étage



LEGENDE

F	Fenêtre	GT	Gaine technique
PF	Porte fenêtre	SS	Sèche Serviette
VR	Volet Roulant	R	Radiateur
GC	Garde Corps	R	Réfrigérateur
[Symbol]	Soffite / faux plafond: h>=2,2m	LV	Lave Vaisselle
TE	Tableau électrique	LL	Lave Linge
PL	Placard	C	Cuisson
[Symbol]	Retombée de poutre : h>=2,2m		



PLAN DEROGATOIRE

14 SEPTEMBRE 2022

INDICE : 5

Nota : Les surfaces, côtes, gaines, retombées, soffites et faux plafonds ainsi que l'emplacement des sanitaires ne sont pas tous figurés ou le sont à titre indicatif. Des modifications sont susceptibles d'être apportées à ce plan en fonction des impératifs administratifs, des contraintes techniques de conception et des tolérances d'exécution, tant en ce qui concerne les dimensions libres que les équipements et les réseaux divers, les appareillages sanitaires et électriques. Seuls seront fournis les équipements figurant sur le descriptif en annexe de l'acte de vente.



MARC FARCY ARCHITECTE