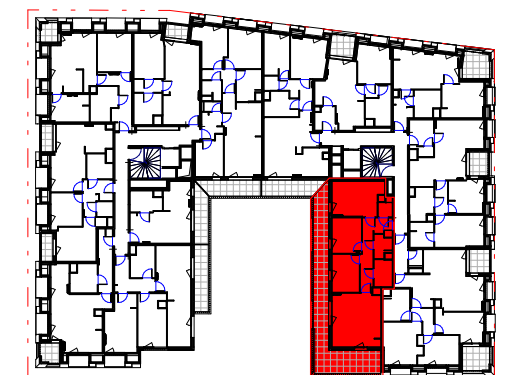


- SUCY EN BRIE -
Place du marché / Rue Maurice Berteaux

2 PIECES - Bâtiment E
Appartement B406 - 4ème étage

Pièce(s)	Surface
Séjour/cuisine	22.33 m ²
Chambre PMR	14.50 m ²
Chambre 2	9.00 m ²
Chambre 1	8.98 m ²
Dégagement	6.34 m ²
SDB	4.28 m ²
Entrée	3.77 m ²
SDE	2.98 m ²
WC	1.78 m ²
SURFACE HABITABLE TOTALE	73.95 m²
Espace(s) extérieur(s) privatif(s)	
Terrasse	34.82 m ²



- F Fenêtre
- PF Porte fenêtre
- VR Volets roulants
- BEC Ballon d'Eau Chaude
- Tableau électrique
- Gaine technique
- Soffites HSP 2.20m env.

23/09/2022

INDICE :

Ech :

