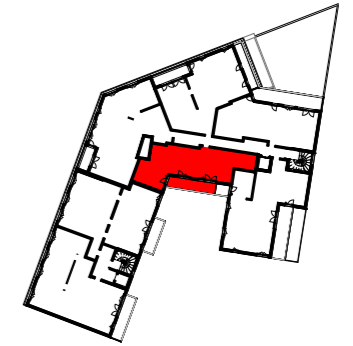


152 - 3 PIÈCES étage 5	
séjour / cuisine	21,63 m ²
chambre 1	14,52 m ²
chambre 2	9,13 m ²
dégagement	5,53 m ²
salle de bain	4,25 m ²
WC	3,07 m ²
SURFACE HABITABLE TOTALE	58,13 m²
balcon	9,05 m ²



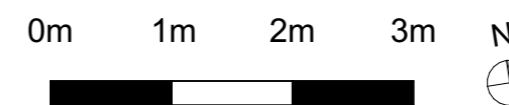
évier	lave-vaisselle
espace de tri	machine à laver
réfrigérateur	plaque de cuisson
placard	F fenêtre ouvrant à la française
gaine technique	FOB fenêtre oscillo-battante
tableau électrique	PF porte-fenêtre
faux-plafond / soffite	VR volet roulant électrique
jardinière	AP applique
caillebotis / caniveaux	PCE prise de courant étanche
	RB robinet de puisage

29/11/2022

INDICE : 0

NOTA 1 : Les surfaces, cotes, gaines, retombées, soffites et faux plafonds ainsi que l'emplacement des sanitaires ne sont pas tous figurés ou le sont à titre indicatif. Des modifications sont susceptibles d'être apportées à ce plan en fonction des impératifs administratifs, des contraintes techniques de conception et des tolérances d'exécution, tant en ce qui concerne les dimensions libres que les équipements et les réseaux divers, les appareillages sanitaires et électriques. Seuls seront fournis les équipements figurant sur le descriptif en annexe de l'acte de vente.

NOTA 2 : Les surfaces des placards (PL) sont comprises dans la surface des pièces où ils se situent.



croixmarieboudon
architectes associés